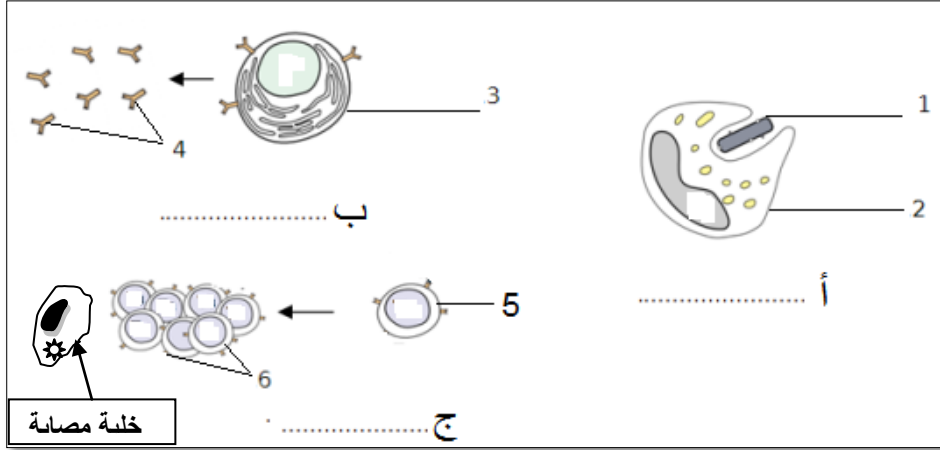


تستجيب العضوية عقب دخول المكروبات إلى وسطها الداخلي بعد اختراق الحاجز الدفاعي الأول.
توضّح الوثيقة التالية ثلاث أنواع من الاستجابات المناعية المُعبّر عنها بالحروف أ، ب، ج

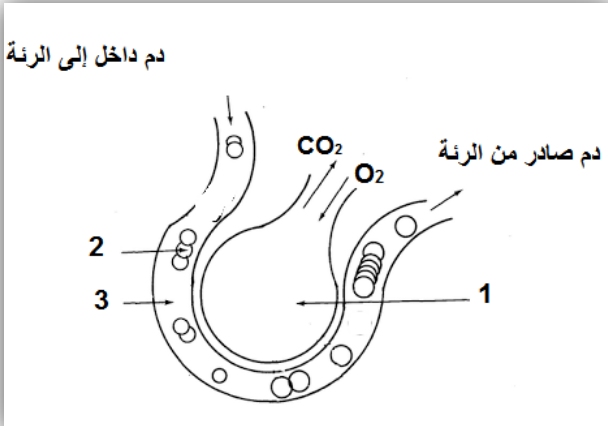


الوثيقة 1

- 1- اكتب البيانات بدل الأرقام.
- 2- سمّ الاستجابات المناعية أ، ب، ج.
- 3- ماهي هذه الاستجابة؟ ولماذا وُصِفَتْ بذلك؟
- 4- حدد دور العناصر: 2، 4، 6.
- 5- أذكر خصائص الاستجابتين : ب، ج

التمرين الثاني: 06 نقاط

يتم نقل المغذيات بعد امتصاصها بواسطة الدم الذي يوزعها على خلايا الجسم، كما ينقل الغازات أيضا.
و لمعرفة طرق انتقال الغازات نقترح عليك الوثيقة المقابلة:



الوثيقة 2

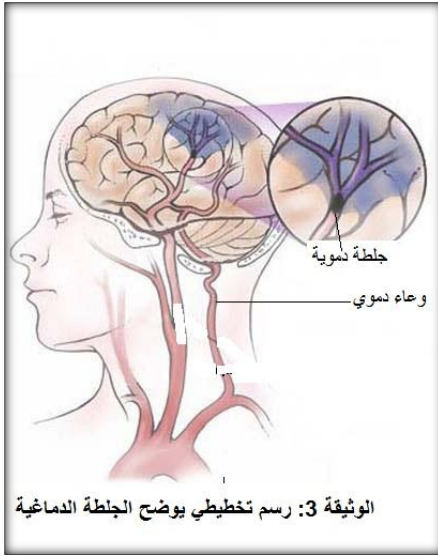
- 1- تعرّف على البيانات المرقمة.
- 2- أذكر دور العنصر 2.
- 3- استنتج لون الدم الوارد الى الرئة و لون الدم الصادر عنها.
- 4- فسّر هذه التغيرات اللونية.

الوضعية الإدماجية : 08 نقاط

أخذت ظاهرة العنف في الملاعب منحنا خطيرا في الأيام القليلة الماضية ... فلم يتحمل المناصورون النتائج السلبية لناديتهم و لم يجدو أي وسيلة للتعبير عن استيائهم إلا أعمال الشغب التي قام بها بعض الأنصار الذين حولوا مدرجات الملعب إلى حلبة للمصارعة حيث سقط فيها عدة جرحى تم نقلهم إلى مصلحة الاستعجالات بالمستشفى.

و من بين المصابين شاب أصيب على مستوى الرأس حيث لم يعد قادرا على تحريك أطرافه.

و نتائج الفحص مبينة في الوثائق أدناه:



الجلطة الدماغية هي نزيف داخل الدماغ حيث ينفجر أحد الأوعية الدموية الموجودة في داخل الدماغ فيتدفق الدم إلى أنسجة الدماغ مما يؤدي إلى تشكل تجمع دموي يقوم بالضغط على الخلايا العصبية مما يسبب ضررا لخلايا الدماغ التي تفقد وظيفتها بشكل تام.

د. سمير أبو حامد (2009). الجلطة الدماغية. دمشق: خطوات للنشر و التوزيع

الكشف عن المواد المخدرة

نتائج الفحص

| نوع التحليل | النتيجة |
|-------------|---------|
| الحشيش | ايجابي |
| الكوكايين | ايجابي |

الوثيقة 3 : نتائج التحليل عند أحد المناصرين المشاغبين الذي تم القبض عليه

بالاعتماد على السندات و مكتسباتك السابقة:

- (1) ما هي أبرز أسباب العنف في ملاعبنا؟
- (2) كيف تفسر الشلل عند المناصر المصاب ؟.
- (3) اقترح نصيحتين للحفاظ على سلامة الجهاز العصبي؟

شبكة التقويم

| درجة التحكم | | | المؤشرات | المعيار |
|-------------|-----|----------------|--|--------------------------------------|
| 02 ن | 0.5 | المؤشرات | | |
| | | 0.5 | - يبرز السبب الرئيسي للعنف في الملاعب و المتمثل في تناول المخدرات | الوجاهة |
| | 01 | 1*0.5 1*0.5 | 1. يعتمد على الوثيقة 3 و يستنتج تناول العناصر المشاغب للمخدرات 2. يشرح تأثير المخدرات على الجهاز العصبي و يذكر عواقب تناولها كاختلال التنسيق الوظيفي العصبي. | الاستعمال السليم لأدوات المادة |
| | 0.5 | 0.5 | - يضع علاقة بين تناول المخدرات و الجهاز العصبي. | الانسجام |
| 03 | 0.5 | 1*0.5 | - تفسير شلل الأطراف عند العناصر المصاب | الوجاهة |
| | 1.5 | 3*0.5 | 1- يوظف سند الوثيقة و يستخلص مكان الإصابة على مستوى الساحة الحركية المسؤولة عن تولد الرسائل العصبية الحركية التي تنتقل عبر الناقل الحركي إلى العضو المنفذ العضلة. | الاستعمال السليم لأدوات المادة |
| | 01 | 01 | - يحدد دور الأعضاء المسؤولة عن الحركة الإرادية | الانسجام |
| | 01 | 2*0.5 | يقدم نصيحتين: | الوجاهة |
| | 1 | 2*0.5 | - يعبر بأسلوب علمي دقيق. - يقترح نصائح لسلامة الجهاز العصبي. | الاستعمال السليم لأدوات المادة |
| | 1 | 1 | - التعبير العلمي السليم - سلامة اللغة و وضوح الخط. | الاتقان |
| 1 | | | | |