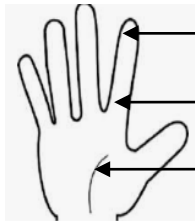


اختبار في مادة: علوم الطبيعة والحياة

المدة 1 سا 30 د

الوضعية الأولى (6ن)

يلامس الجلد الوسط الخارجي ويتفاعل معه بفضل مستقبلات حسية نشعرنا بالحرارة والبرودة والضغط والآلام واللمس



C - 140

B - 40

A - 25

ولدراسة الحسية اللمسية في مختلف مناطق اليد تحصلنا على الوثيقة 1-

1- عرّف المستقبل الحسي

2- رتب مختلف المناطق المختبرة في اليد من الأكثر إحساس إلى الأقل إحساس

3- اشرح سبب اختلاف الإحساس في مختلف مناطق اليد

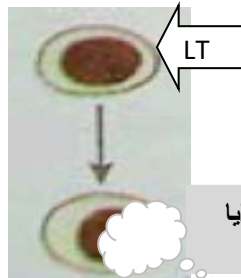
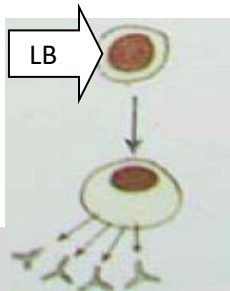
الوثيقة - 1 - عدد جسيمات مسنر في ثلاث مناطق من اليد

الوضعية الثانية (6ن)

عند تجاوز الخط الدفاعي الثاني تستجيب العضوية باستجابتين

مناعتين نوعيتين (أ) و (ب)

كما توضحه الوثيقة -2-



تخريب الخلايا المصابة

أجسام مضادة

الاستجابة - أ -

الاستجابة - ب -

الوثيقة - 2 -

1- املأ الجدول بما يناسب

الخواص	نوع الاستجابة	الخلايا المتدخلة	العناصر الدفاعية	طريقة نقل المناعة	نتيجة الاستجابة
الاستجابة (أ)					
الاستجابة (ب)					

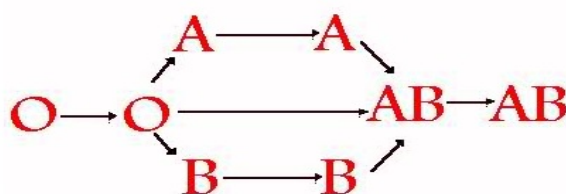
2- ارسم مع وضع البيانات معقد مناعي

الوضعية الإدماجية (8ن)

النص

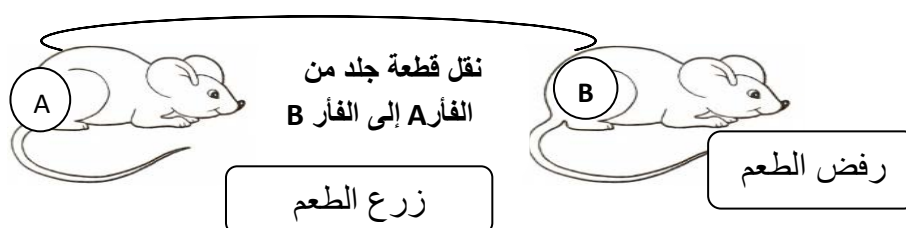
تخضع عملية نقل الدم وزرع الطعوم والأعضاء إلى قواعد محددة وهي من العمليات الجارية بشكل اعتيادي في الأوساط الطبية و من أجل إنقاذ حياة عمر الذي يعاني من نقص في الدم (الزمرة A^-) وحروق جلدية تقدم إلى المستشفى أخوه التوأم سعيد زمرة الدموية (A^-) وصديقه منير زمرة الدموية (B^+)

السندات :



$Rh^- \longrightarrow Rh^- \longrightarrow Rh^+ \longrightarrow Rh^+$

مخطط نقل الدم



التعليمات : من خلال مكتسباتك و النص والسندات

1- بيّن مع الشرح هل يمكن لـ سعيد ومنير التبرع بالدم لعمر ؟

2- املأ الجدول بما يناسب

نقل الطعم إلى عمر	النتيجة	التعليل
من عند عمر من منطقة سليمة إلى المنطقة المصابة		
من عند سعيد		
من عند منير		

3- من خلال الإجابة عن التعليمات 1 و 2 عرّف الذات واللا ذات

تصحيح الإختبار

الوضعية الأولى

1- تعريف المستقبل الحسي :بنية متخصصة توجد في كل عضو حسي يلتقط منبهات الوسط الخارجي

- لكل مستقبل حسي تنبيه خاص به

2- ترتيب مختلف المناطق المختبرة في اليد من الأكثر إحساس إلى الأقل إحساس A – B – C

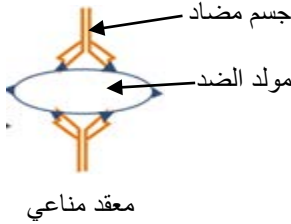
3- يرجع سبب اختلاف الإحساس في مختلف مناطق اليد الى عدد المستقبلات الحسية - كلما كانت كثيرة كان الإحساس أكثر وكلما كانت قليلة كان الإحساس قليل

الوضعية الثانية

1- ملأ الجدول بما يناسب

الخصائص	نوع الاستجابة	الخلايا المتدخلة	العناصر الدفاعية	طريقة نقل المناعة	نتيجة الاستجابة
الاستجابة (أ)	خلطية	LB	الأجسام المضادة	تنقل بالمصل	تعديل مولد الضد وإبطال مفعوله
الاستجابة (ب)	خلوية	LT	LT	نقل LT	تخريب الخلايا المصابة

2- الرسم مع وضع البيانات لمعقد مناعي



الوضعية الإدماجية

1- سعيد يمكنه التبرع لـ عمر للتوافق في الزمر الدموية والريزوس $A^- \longrightarrow A^-$

- منير لايمكنه التبرع لـ عمر لعدم التوافق في الزمرة الدموية والريزوس $B^+ \quad ? \quad A^-$

2 ملأ الجدول بما يناسب

نقل الطعم إلى عمر	النتيجة	التعليل
من عند عمر من منطقة سليمة إلى المنطقة المصابة	قبول الطعم	من الذات (توافق)
من عند سعيد	قبول الطعم	متوافق مع الذات (توافق)
من عند منير	رفض الطعم	من اللادات (عدم التوافق)

تعريف الذات : هو كل الخلايا و الأنسجة المتوافقة فيما بينها والحاملة لنفس المحدد (الوسام)

تعريف اللادات: كل ما هو غريب وغير متوافق مع الذات والحامل لمحدد مخالف لوسام الذات