

**الوضعية الأولى: (6 ن)**

درست أن الحيوانات تتميز عن بعضها بأدائها لعدة وظائف حيوية مختلفة من حيوان لآخر كالتنفس و التكاثر و التنقل للتكيف مع وسط عيشها.

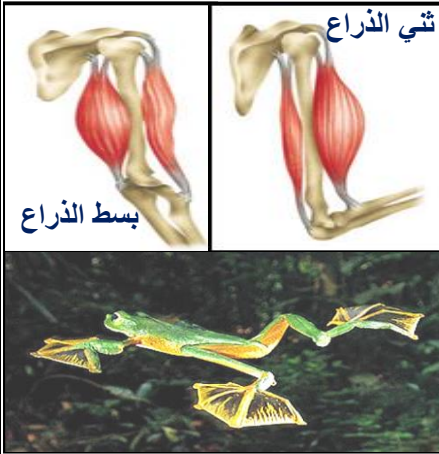
(1) إملأ الجدول التالي بعد إعادة كتابته على ورقة إجابتك :.....(3ن)

الحيوان	نمط التنفس	نمط التنقل
سمك السردين	.....	.....
الجراد	.....	.....
الفيل	.....	.....

(2) لو أحدثنا تغييرين السمكة و الجراد بوضع كل حيوان في وسط عيش الحيوان الآخر :

( أ ) - ماذا يحدث للحيوانين ؟ - فسر ذلك.....(2ن)

( ب ) - اشرح العلاقة بين سطح الاسناد و نمط تنقل الحيوانات .....(1ن)

**الوضعية الثانية : (6 ن)**

كنت تتجول في الغابة أنت و والدك فوجدت مستنقع مليء بالضفادع تنتقل بين الماء و اليابسة و أخذت تلاحظ هذا المشهد طويلا و تحاول تفسير لوالدك الوظائف التي تقوم بها الضفادع.

(1) حدد نمط تنفس و تنقل الضفادع في البر و الماء.....(2ن)

(2) استنتج بنية أعضاء التنقل أثناء تنقل الضفدع في كل من اليابسة و الماء..(2ن)

(3) فسر لأباك كيفية عمل العضلات أثناء حركة الحيوانات.....(2ن)

**الوضعية الإدماجية : (7.5ن)**

بحلول فصل الربيع، تتوافد أنواع كثيرة من الطيور إلى بحيرة الطيور بولاية الطارف قادمة من بلدان بعيدة، ومن ضمنها طائر اللقلق الأبيض (البلارج الأبيض) الضخم الذي يصل طوله إلى 120 cm و يصل طول جناحيه إلى 200 cm يضع ما بين 4 - 5 بيضات فقط مرة واحدة في العام وخلال فترة مكوته في الطارف تزداد أعداد هذا الحيوان نظرا لتوفر الشروط الملائمة لذلك إلى أن يختفي مرة أخرى بحلول فصل الشتاء.

**السندات**

قلة الغابات و كثرة المصانع في القرن العشرين أدت إلى قلة أعداد اللقلق الأبيض و حتى انقراضه في بعض البلدان

**التعليمات:**

1- حدد الإستراتيجية المستعملة من طرف اللقلق الأبيض للتكاثر .....(1.5 ن )

2- فسر قدرة هذا الطائر على الطيران لمسافات بعيدة .....(1.5 ن )

3- استنتج أسباب احتلال طائر اللقلق لمدينة الطارف خلال الربيع و اختفائه خلال فصل الشتاء .....(2.5 ن )

4- قدم نصيحتين للمحافظة على هذا النوع من الطيور. ....(2 ن )

## تصحيح إختبار الثلاثي الثاني في مادة علوم الطبيعة والحياة

المجالات المفاهيمية	الوحدات الوحدات المفاهيمية
1- تنوع الكائنات في أوساطها	1- أنماط التنفس عند الحيوان 2- العلاقة بين نمط التنفس و وسط عيش الحيوان. 3- أنماط التنقل عند الحيوان 4- العلاقة بين وسط حياة الحيوان و نمط تنقله
2- التكاثر و إعمار الأوساط	1- أنماط التكاثر عند الحيوان 2- الاستراتيجية المستعملة أثناء التكاثر. 3- أنماط احتلال الأوساط من طرف حيوان و تأثير الإنسان

## تصحيح الوضعة الأول: ( 6 ن )

(1) ملأ الجدول : .....(3ن)

الحيوان	نمط التنفس	نمط التنقل
سمك السردين	غليصي	السباحة
الجراد	قصبي	القفز + طيران
الفيل	رئوي	المشي

(2) لو أحدثنا تغييرين السمكة و الجراد بوضع كل حيوان في وسط عيش الحيوان الآخر :

( أ ) - ماذا يحدث للحيوانين ؟ - فسر ذلك..... (2ن)

يموت كل من الحيوانين لأن لكل حيوان بنية جهاز تنفسي خاصة بالوسط الذي يعيش فيه فإذا غيرنا الوسط لا يستطيع التنفس و بذلك لا يستطيع التحصل على الطاقة للقيام بوظائفه الحيوية .

(ب) - اشرح العلاقة بين سطح الاسناد و نمط تنقل الحيوانات ..... (1ن)

يختلف نمط التنقل أيضا حسب سطح الاسناد فمثلا سطح الاسناد للقدم المتكيف مع المشي يكون واسع أما سطح الإسناد للقدم المتكيف مع الركض يكون ضيق.

## تصحيح الوضعة الثاني : ( 6 ن )

(1) حدد نمط تنفس و تنقل الضفادع في البر و الماء..... (2ن)

- في البر : نمط تنفس الضفدع رئوي و نمط تنقله القفز
- في الماء : نمط تنفس الضفدع جلدي و نمط تنقله السباحة

(2) استنتج بنية أعضاء التنقل أثناء تنقل الضفدع في كل من اليابسة و الماء.. (2ن)

- للقفز في اليابسة يستعمل الضفدع الأطراف الخلفية و التي تكون طويلة و على شكل حرف Z
- للسباحة في الماء يستعمل الضفدع أقدام مجدافية التي تحمل أغشية بين أصابع القدمين تمكنه من السباحة.

(3) فسر لأباك كيفية عمل العضلات أثناء حركة الحيوانات..... (2ن)

تتم الحركة بفضل عمل العضلات المرنة التي تتركز على العظام بفضل الأوتار.  
التقلص و التمدد المتوافق للعضلات المتعاكسة يسمح بسحب العظام فتحدث الحركة.

## تصحيح الوضعية الإدماجية : (7.5ن)

السؤال	المعايير	المؤشرات	1م	2م	3م	4م
س1	1م - الواجهة.	أن يستطيع التلميذ تحديد الإستراتيجية المستعملة من طرف اللقلق الأبيض للتكاثر	0.25			
	2م - إستعمال أدوات المادة.	- إستغلال السياق (النص) و السندات		0.25		
	3م - الإنسجام.	- الإستراتيجية المستعملة من طرف اللقلق الأبيض للتكاثر هي وضع عدد قليل من البيض (4-5) في السنة مع الاعتناء بها لفترة قصيرة			1	
س2	1م - الواجهة.	1- أن يستطيع التلميذ تفسير قدرة اللقلق على الطيران لمسافات بعيدة	0.25			
	2م - إستعمال أدوات المادة.	- إستغلال المكتسبات القبلية و النص و السندات.		0.25		
	3م - الإنسجام.	- يستطيع اللقلق الطيران لمسافات بعيدة بفضل جسمه الضخم و الذي يكون على شكل مغزلي و جناحيه الطويلين التي تصل طولها إلى 200 cm			1	
س3	1م - الواجهة.	- أن يستنتج أسباب احتلال طائر اللقلق لمدينة الطارف خلال الربيع و اختفائه خلال فصل الشتاء.	0.25			
	2م - إستعمال أدوات المادة.	- إستغلال النص.		0.25		
	3م - الإنسجام.	يحتل طائر اللقلق مدينة الطارف خلال الربيع لتوفر الظروف الملائمة للعيش و التكاثر و هي الغذاء في البحيرات و المستنقعات والحرارة المعتدلة و يختفي في الشتاء لاختفاء هذه الظروف حيث تنخفض الحرارة و يقل الغذاء.			2	
س4	1م - الواجهة.	أن يستطيع التلميذ إقتراح نصيحتين للمحافظة على اللقلق الأبيض .	0.25			
	2م - إستعمال أدوات المادة.	- إستغلال مكتسباته القبلية. و السندات		0.25		
	3م - الإنسجام.	- الاعتناء بالبيئة التي يعيش فيها اللقلق كبحيرة الطيور في الطارف. - المحافظة على الغابات			2	
	4م - الإتقان.	- نظافة الورقة و تنظيم الإجابة.				0.5