

ديسمبر: 2018

المستوى: الثانية متوسط (2AM)

المدة: 01 ساو نصف

اختبار الفصل الأول في مادة العلوم الطبيعية

التمرين الأول (06ن):

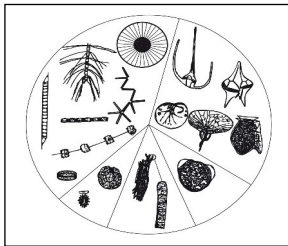
الجدول التالي يبين أمثلة عن العلاقات القائمة بين العناصر الحية في الوسط الحي

نوع العلاقة	المثال
	الطاووس الأزرق في رحلة زفاف يتباهى بذيله الجميل قرب الأنثى أو أمامها
	أنثى الكنغر مزودة بجراب بطني تحمل أربعة حلمات يمكث صغيرها في جراب أمه
	تتوضع النحللات على الأزهار لإمتصاص الرحيق من زهرة لأخرى و تنتثر حبوب الطلع
	يشكل قطيع ثيران المسك ذراعا مغلقا حين تواجهها الذئاب بحيث يتموقع الصغار وسط الدائرة المشكلة
	طائر السمان يعود للعش و يغذي صغاره

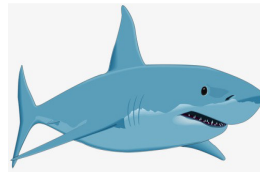
1/- أعد رسم الجدول ثم يبين نوع العلاقة في كل مثال.

التمرين الثاني (06ن):

تمثل الصور الأتية كائنات تربطها علاقات غذائية :

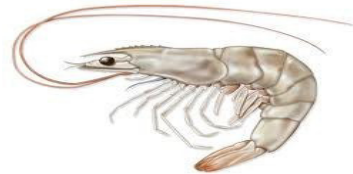


عوالق نباتية



سمك القرش

حي قعلول - برج البحري - الجزائر



عوالق حيوانية

1/-مثل هذه الكائنات الحية في سلسلة غذائية مبينا المستويات الغذائية.

2/- اشرح كيف أن عمل الكائنات المحللة مكمل للسلسلة الغذائية.

3/- ماهي عواقب إتلاف حلقة في سلسلة غذائية ؟

الوضعية الإدماجية (08ن) :

زار تلاميذ السنة الثانية متوسط لوسطين حيويين مختلفين فلوحت تبين في عدد و أنواع النياتات و الحيوانات في الموقعين .

وقد مكنت متابعة الوسطين من الحصول على النتائج المسجلة في السندات



الوسط (02) صحراوي



الوسط (01) غابي

الوسط 2	الوسط 1
فناك	خنزير بري
عقرب	قردة
جمل	قنفذ
زواحف	ذئب

جدول يبين بعض أنواع الحيوانات في الوسطين.

1/- قارن بين الغطاء النباتي و الحيواني في المنطقتين (1 و 2).

2/- فسر إختلاف توزيع الغطاء النباتي في المنطقة (1 و 2) .

3/- تلجأ بعض الحيوانات مثل القنفذ في الوسط 1 إلى إستراتيجية تجعله يقاوم الظروف المناخية الصعبة في الشتاء .

- سم هذه الاستراتيجية .

- أعطي طريقة أخرى تقوم بها النباتات لمقاومة المناخ مدعما إجابتك بمثالين .

حي قعلول - برج البحري - الجزائر

Web site : www.ets-salim.com /021.87.16.89 - الفاكس : 021.87.10.51 - Tel-Fax : 021.87.10.51

تصحيح اختبار الفصل الأول في مادة العلوم

التمرين الأول :

-نوع العلاقات في كل مثال :

1/- علاقة تكاثيرية

2/- علاقة حماية

3/- علاقة تعاونية

4/- علاقة دفاعية

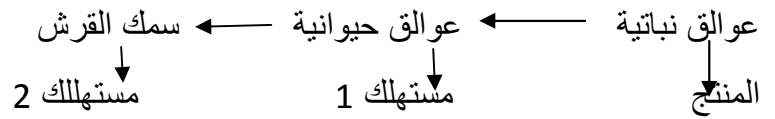
5/- علاقة غذائية

التمرين الثاني :

1/- السلسلة الغذائية

تمرين ثانى :

سلسلة غذائية:



2/- إن الكائنات المحللة تعمل على تحلل البقايا العضوية و الجثث إلى مواد معدنية يمتصها النبات الأخضر للقيام بعملية التركيب الضوئي

3/- عواقب إتلاف حلقة من حلقات السلسلة الغذائية إختلال التوازن البيئي

الوضعية الإدماجية :

1/- المقارنة بين الغطاء النباتي في المنطقتين (1و2)

-حسب الوثيقتين 1و2 في المنطقة 1 غطاء نباتي كثيف و نباتات متنوعة أشجار كثيفة في المنطقة 2 غطاء نباتي قليل جداو نباتات قصيرة

2/- إختلاف توزيع الغطاء النباتي في كل منطقة يعود إلى إختلاف في العوامل الفيزيولوجية التي تتمثل في الحرارة الرطوبة نوعية التربة و المغيائية

3/- الإستراتيجية هي : السبات طريقة أخرى تقوم بها النباتات لمقاومة الظروف المناخية هي : الحياة البطيئة مثل البذور أو البراعم

حي قعلول - برج البحري - الجزائر

Web site : www.ets-salim.com /021.87.16.89 : الفاكس : 021.87.10.51 : Tel-Fax