

نوفمبر: 2017

المستوى: الأولي متوسط (1 AM)

المدة: 01 سا

اختبار الفصل الأول في مادة الإعلام الآلي

التمرين الأول: اليك التعاريف الآتية للإعلام الآلي اختر منها الصحيحة :

- 1- الاعلام الآلي هو علم يسمح لنا بمعالجة المعلومات بطريقة آلية
- 2- الاعلام الآلي هو علم يسمح لنا بمعالجة المعلومات عن طريق الطابعة
- 3- من بين العلوم نجد الاعلام الآلي الذي يعالج المعلومات بطريقة آلية

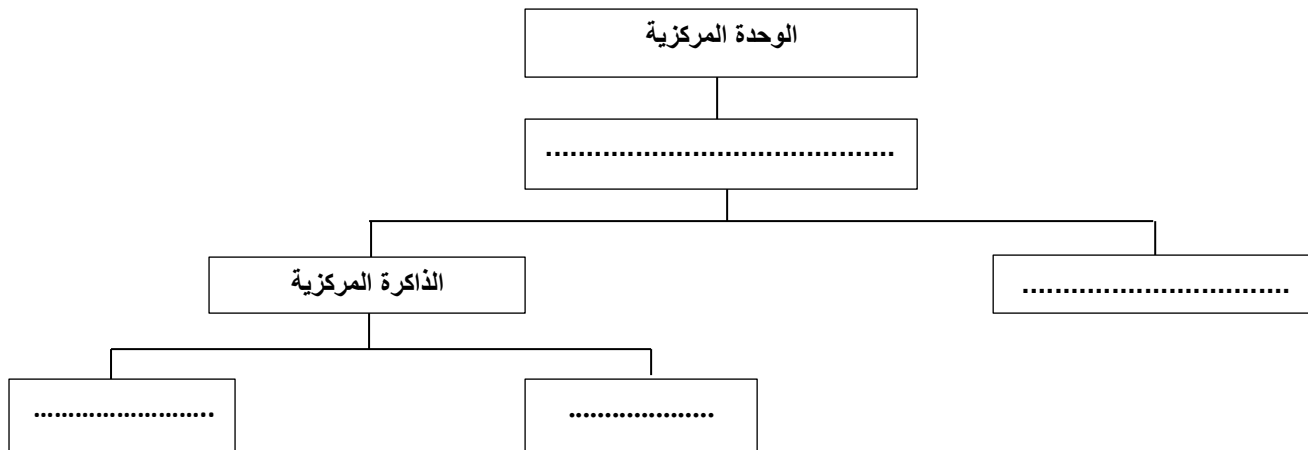
التعريف الصحيح هو :

التمرين الثاني: اكمل الجدول حسب معلوماتك المكتسبة (املأ الفراغات):

| وحدة اخراج | وحدة | وحدة تخزين | وحدة |
|------------|-----------------|------------|-----------------|
| 1-..... | الوحدة المركزية | 1-..... | 1-لوحة المفاتيح |
| 2-..... | | 2-..... | 2-الماسح الضوئي |

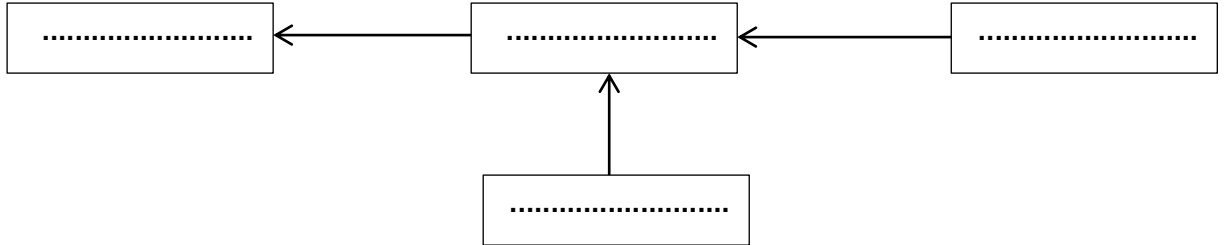
التمرين الثالث: اكمل المخطط بما يلي :

المعالج - البطاقة الأم - la ROM - المعالج - la RAM



التمرين الرابع: اليك تعريف الحاسوب ضعه على شكل مخطط

تعريف الحاسوب : جهاز يسمح لنا باستقبال المعلومات (المعطيات) و معالجتها و تخزينها ثم يخرج لنا النتائج



التمرين الخامس: ضع صحيح (ص) أو خطأ (خ) :

☐ -البطاقة الأم موجودة داخل الوحدة المركزية

☐ -الشاشة تعتبر من المكونات الثانوية للحاسوب

☐ -قرص الفلاش هو ذاكرة ثانوية

☐ -الوحدة المركزية هي وحدة معالجة المعلومات

التمرين السادس: ضع عنوانا مناسباً للتعريف الآتية:

.....: ذاكرة حية تمحى بانقطاع التيار الكهربائي

.....:موجود داخل البطاقة الأم و يعتبر عقل الحاسوب

.....:ذاكرة ميتة لا تمحى بانقطاع التيار الكهربائي