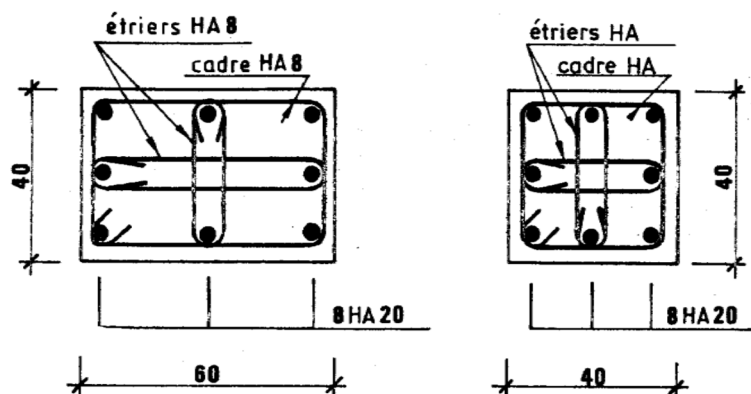


Exercice N°1

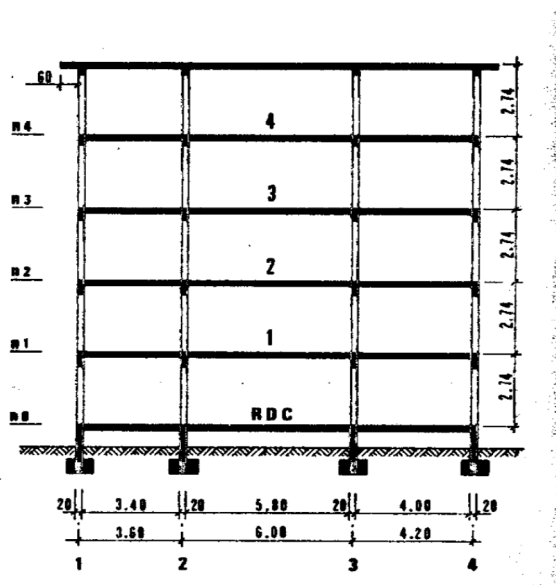
Déterminer la force portante des poteaux représentés sur la figure ci-dessous sachant que $f_{c28} = 25\text{MPa}$, $f_e = 400\text{ MPa}$, la longueur de flambement l_f est 4.20m pour le poteau P1 et 4m pour le poteau P2. Charges appliquées à 90j pour P1 et 36 j pour P2.



Exercice N°2

Déterminer les armatures des poteaux de la file N°2 (Série N°2).

La résistance caractéristique du béton à 28j est 20MPa. Les armatures sont en HAfeE400. Poteaux soumis à un effort de compression réputé centré.



Exercice N°3

Determiner la section d'un poteaux en béton armé sollicité par :

- 1) Un effort normal centré $N_u = 0.155 \text{ MN}$
- 2) $N_u = 1 \text{ MN}$