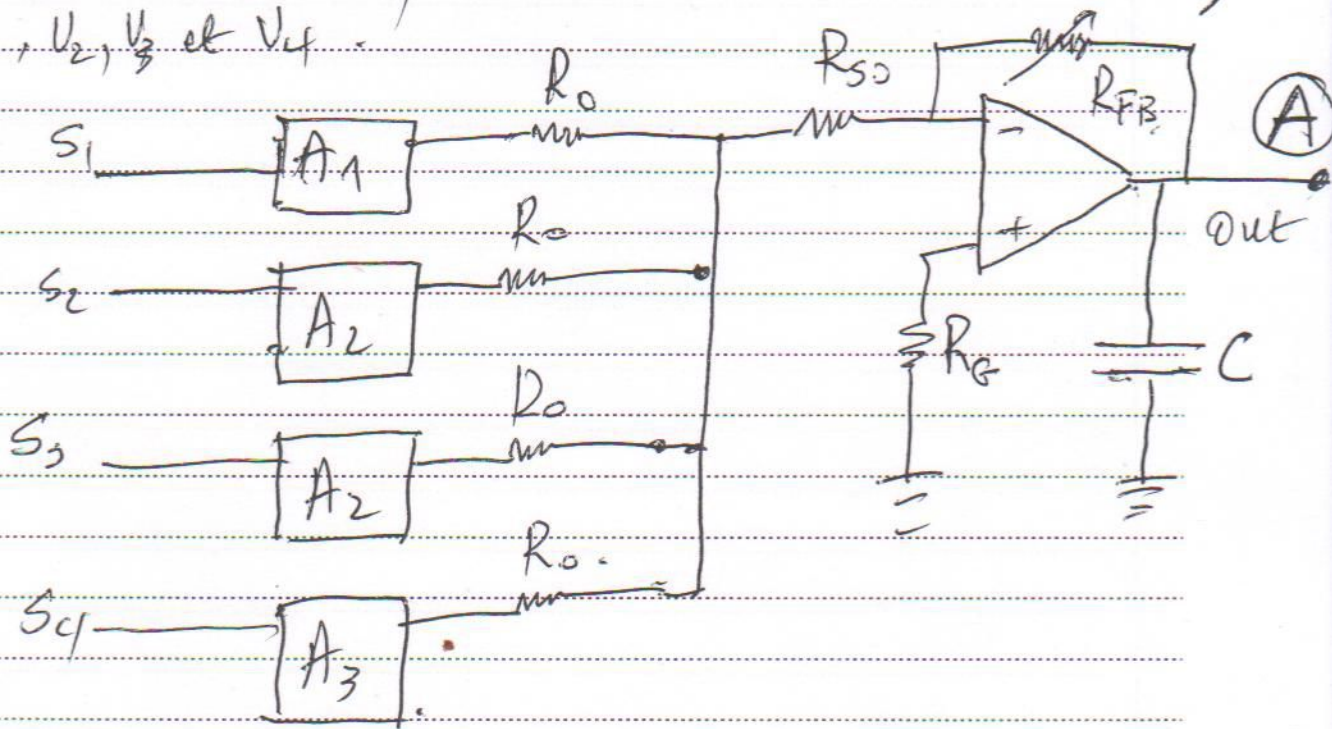


le Sommateur fait la somme de 4e le signal  $V_1, V_2, V_3$  et  $V_4$ .



2) l'Amplificateur de puissance.

Il doit être de 50W min et avoir une tension de sortie la plus importante possible. Nous avons  $V_{CC} = 40V$  et  $V_{EE} = 20V$ ,  $V_{EE} = 0$  et  $V_{EE} = -20V$ .

Pour un rendement max on polarise avec 40/0 le transistor doit être polarisé à son point Q (Voir cours) à savoir extraire  $V_{BB}$ ,  $V_E$  et  $V_C$  de  $V_{CC} = 40 / V_{EE} = 0$ .

