

Contrôle : Système d'information

Gestion du matériel informatique dans une administration

- Chaque Ordinateur est identifié par un N° d'inventaire, sa date d'achat doit être conservée ainsi que son prix d'achat.
- Les informations courantes sur le fournisseur sont notées comme son Identifiant, son nom et prénom et son adresse.
- Chaque Ordinateur a une marque.
- Plusieurs ordinateurs peuvent être de la même marque.
- Une marque a une référence et est un ensemble de caractéristiques techniques (CPU, DD, RAM, CM, ECRAN)
- Certains Ordinateurs sont couverts par un contrat de maintenance.
- Un contrat porte les informations : N°contrat, Date signature, Durée.
- Un contrat peut couvrir plusieurs Ordinateurs à un Coût forfaitaire.
- Un contrat est signé auprès d'une société dont on désire garder toutes les coordonnées, celle-ci est bien souvent le fournisseur.

1. Etablir le Dictionnaire de Données.

2. Proposer un Modèle Conceptuel de Données (MCD) pour cette administration.

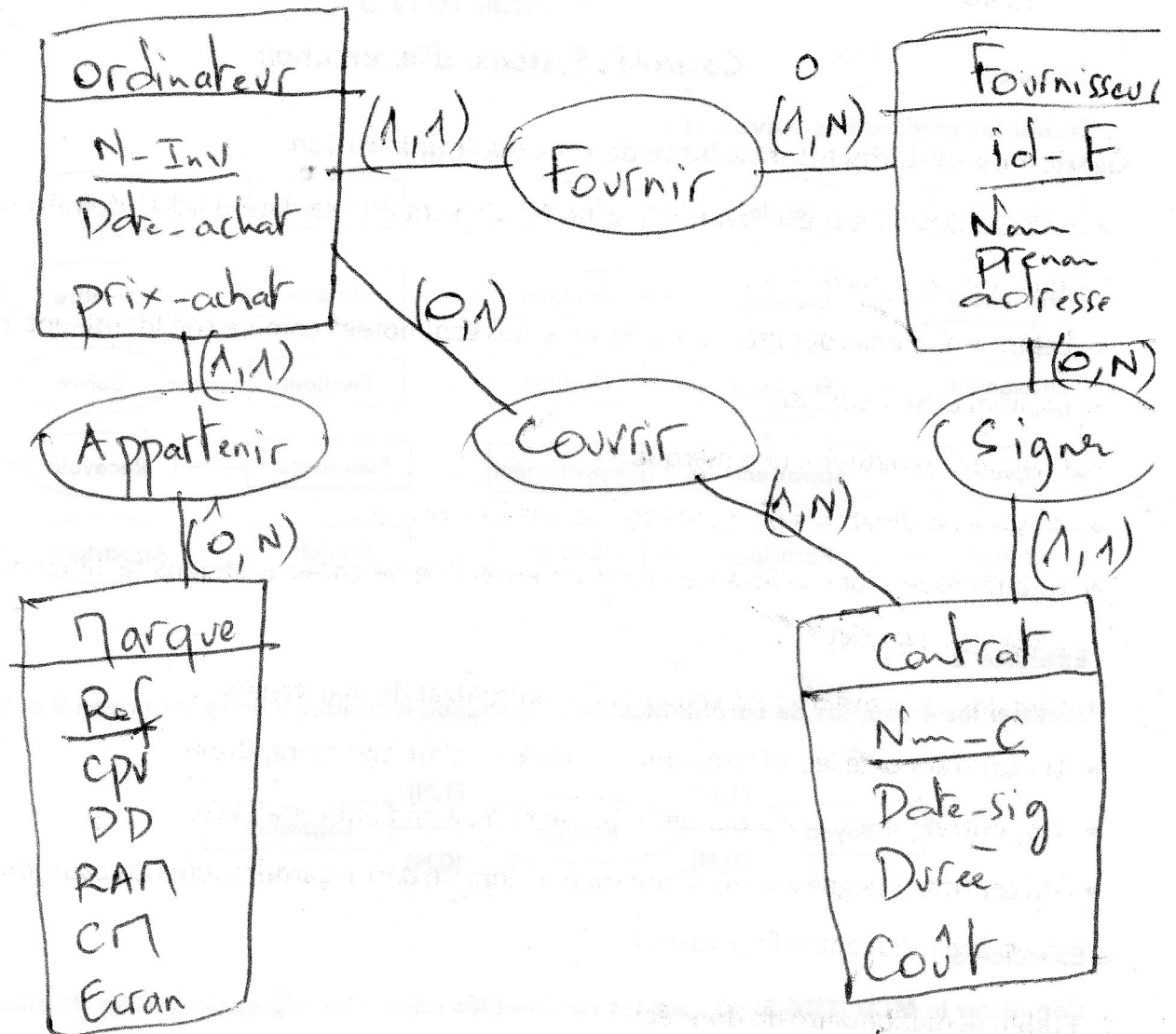
Extension du MCD

- On n'a pas pris en considération dans notre MCD le type de maintenance (Pièces, Pièces et MO, sur Site, etc..) pour chaque contrat.
- #### **3. Compléter le schéma conceptuel établi précédemment pour prendre en compte les informations concernant le type de maintenance.**
- Il s'est avéré que plusieurs fournisseurs peuvent collaborer pour assurer la maintenance d'une même machine, donc ce qui amène à un contrat signé par plusieurs fournisseurs (ex : soft et hard).
- #### **4. Corriger le schéma conceptuel établi pour satisfaire à cette règle.**
- Dans ce cas précis, il y a une part pour chaque fournisseur dans le contrat signé.
- #### **5. Modifier le MCD de manière à rajouter la propriété « Part_Fourniss ».**

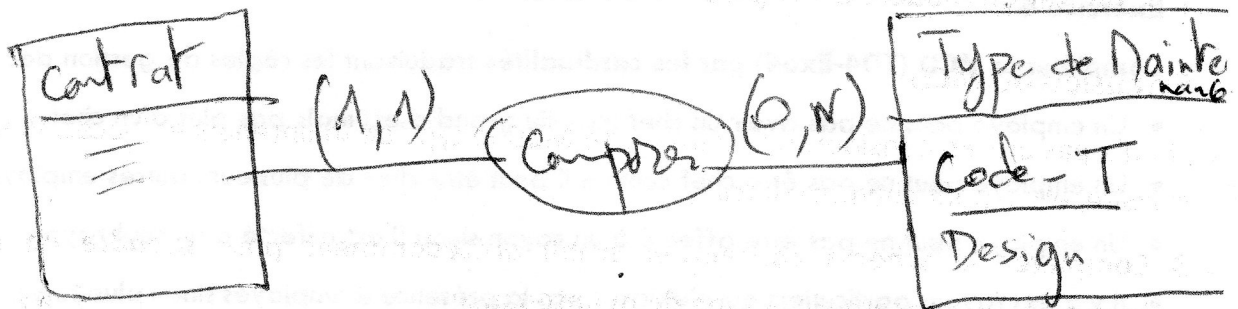
① DD:

Designation	Nom an Code	Type	Taille	Nature
---	---	---	---	---

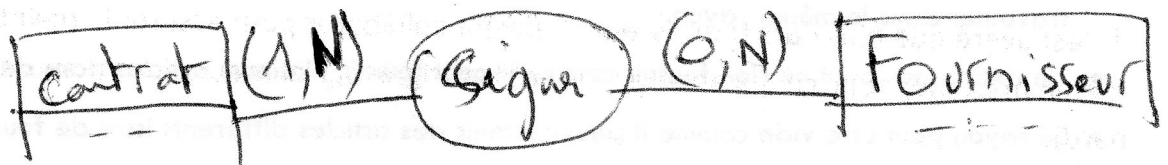
② MCP



③



④



⑤

