

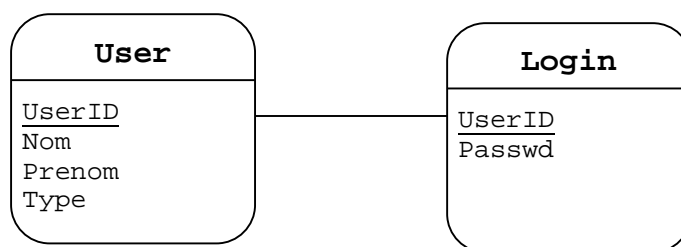
## EFS – Développement D'applications web –

### Exercice N°01 : (4 points)

1. Quel est le principe de fonctionnement de l'architecture client/serveur ?
2. Quelle est l'utilité des sessions dans les applications web.
3. Quelle est l'utilité de la fonction `clone` à la programmation orienté objet en PHP ?
4. Quel est l'intérêt d'utiliser des interfaces dans la programmation orienté objet en PHP ?

### Exercice N°02 : (10 points)

On a les deux tables de la base **bdd** suivants :



1. Ecrire la page `index.php` qui affiche un formulaire d'authentification (nom utilisateur et un mot de passe) sachant que les données du formulaire seront envoyées vers la page `auth.php`.
2. Ecrire la page `auth.php` qui vérifie si le `UserID` et `Passwd` sont valides (vérifie s'ils sont existé dans la table **login** de la base de données **bdd**) et affiche selon le type de l'utilisateur la page `accueilClient.php`, si l'utilisateur est un client ou `accueilAdmin.php` si l'utilisateur est un Administrateur sinon elle affiche la page `erreur.php`.
3. En utilisant les sessions que doit on ajoute à la page `auth.php` pour que les pages `accueilClient.php` et `accueilAdmin.php` affichent « Bonjour nom prenom » de l'utilisateur, écrire le code des pages : `accueilClient.php` et `accueilAdmin.php`, basant sur l'utilisation des sessions.
4. Ecrire le code de la page `deconnexion.php` qui permet de déconnecter de la session.

### Exercice N°03: (6 points)

Ecrire une classe PHP Calculator qui permet de calculer la somme, la soustraction, la multiplication, et la division de deux valeurs.

#### Exemple d'utilisation de la classe :

```
$mycalc = new Calculator( 12, 6);
echo $mycalc->add(); // affiche 18
echo $mycalc->multiply(); // affiche 72
...
```

## Solution EFS – Développement D'applications web –

### Exercice N°01 : (5 points)

1. Le principe de fonctionnement de l'architecture Client/Server est basé sur deux étapes :
  - Le client émet une **requête** vers le serveur grâce à son adresse IP et le port, qui désigne un service particulier du serveur.
  - Le serveur reçoit la demande et répond (**réponse**) à l'aide de l'adresse de la machine cliente et son port.

### Exercice N°02 : (10 points)

1. La page d'entrée index.php

```
<?php
session_start();
if(isset($_SESSION['user']))
    if($_SESSION['type']=="admin")
        header('location:accueilAdmin.php');
    else
        header('location:accueilClient.php');
if(isset($_GET['err']))
    echo "Erreur d'authentification";
?>
<html>
    <head>
        <title> EFS </title>
    </head>
    <body>
        <h1>Formulaire</h1>
        <FORM method="POST" action="auth.php">
            User : <input type="text" name="user"><br>
            Password : <input type="password" name="pwd"><br>
            <input type="submit" value="Envoyer">
            <input type="reset" value="Annuler">
        </FORM>
    </body>
</html>
```

```
<?php
session_start();
if(!isset($_SESSION['user']))
    header('location:index.php');
else{ if($_SESSION['type']=="admin")
    header('location:accueilAdmin.php');
    else
        header('location:accueilClient.php');}
?>

<?php if(isset($_POST['user']) and isset($_POST['pwd'])){
include 'conn.php';
$user = $_POST['user'];
$pwd = $_POST['pwd'];
$requeste="select * from login where userID = '$user' and passwd = '$pwd'";
$resultat = mysqli_query($bdd,$requeste);
if($resultat){
    if(mysqli_num_rows($resultat)!=0){
        $_SESSION['pwd'] = $_POST['pwd'];
        $_SESSION['user'] = $_POST['user'];
        $requet2="select * from User where userID = '$user'";
        $resultat2 = mysqli_query($bdd,$requet2);
        if($usertype = mysqli_fetch_assoc($resultat2))
            $_SESSION['type'] = $usertype['type'];
            if($usertype['type']=="admin")
                header('location:acceilAdmin.php');
            else
                header('location:acceilClient.php');
        }
    else{
        header("location:erreur.php");
    }
}
}else{
    header('location:index.php');
}?>
```

2/2

```

<?php
session_start();
if(!isset($_SESSION['user']))
    header('location:index.php');
?>
<html>
    <head>
        <title> Accueil Client </title>
    </head>
    <body>
        <?php
        include 'conn.php';
        $user = $_SESSION['user'];
        $requete="select * from User where userID = '$user'";
        $resultat = mysqli_query($bdd,$requete);
        if($donnee = mysqli_fetch_assoc($resultat)){
            echo "Bonjour ".$donnee['Nom']." ".$donnee['Prenom']."<br>";
            echo "<FORM method='POST' action='deconnexion.php'>";
            echo "<input type='submit' value='Déconnexion'>";
            echo "</FORM>";
        }
        ?>
    </body>
</html>

```

4. la page pour déconnecter deconnexion.php :

---

```

<?php
session_start();
session_destroy();
$_SESSION=array();
header('location:formulaire.php');
?>

```

### Exercice N°03 : (5 points)

```

<?php
class MyCalculator {
    private $_fval, $_sval;
    public function __construct( $fval, $sval ) {
        $this->_fval = $fval;
        $this->_sval = $sval;
    }
    public function add() {
        return $this->_fval + $this->_sval;
    }
    public function subtract() {

```

```
        return $this->_fval - $this->_sval;
    }
    public function multiply() {
        return $this->_fval * $this->_sval;
    }
    public function divide() {
        return $this->_fval / $this->_sval;
    }
}
$mycalc = new MyCalculator(12, 6);
echo $mycalc-> add()."\n"; // Displays 18
echo $mycalc-> multiply()."\n"; // Displays 72
echo $mycalc-> subtract()."\n"; // Displays 6
echo $mycalc-> divide()."\n"; // Displays 2
?>
```