

Corrigé type de l'examen final

1/ - Que veut dire 'une bonne modularité' pour un logiciel?

Constitué d'un ensemble de composants faiblement couplés.

- Selon quoi l'activité d'intégration est-elle réalisée?

Selon le plan d'intégration défini pendant la conception détaillée.

- Quel est l'objectif de la conception architecturale (globale) dans le développement d'un logiciel?

Définir la structure du futur logiciel.

- Par rapport à quoi un logiciel est-il validé?

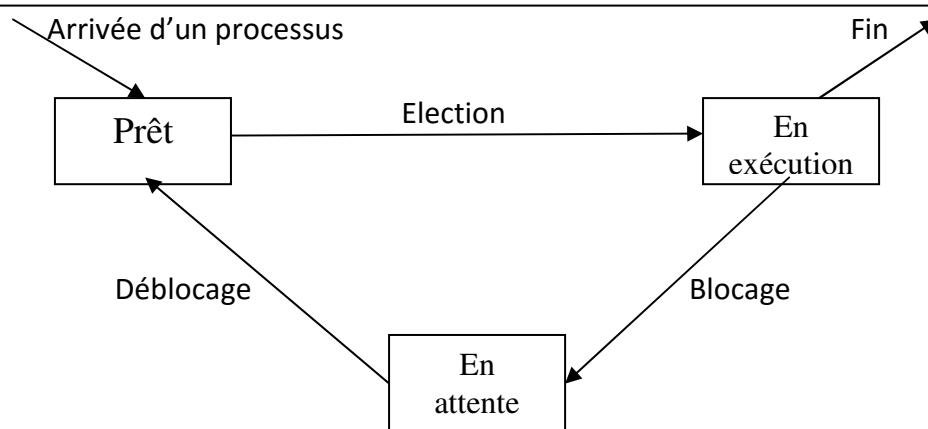
Par rapport aux besoins des utilisateurs (cahier des charges).

- Sur quoi le modèle de développement par prototypage évolutif est-il basé?

Sur le codage (la programmation).

- Dans un contexte de système d'exploitation, que représente ce schéma ?

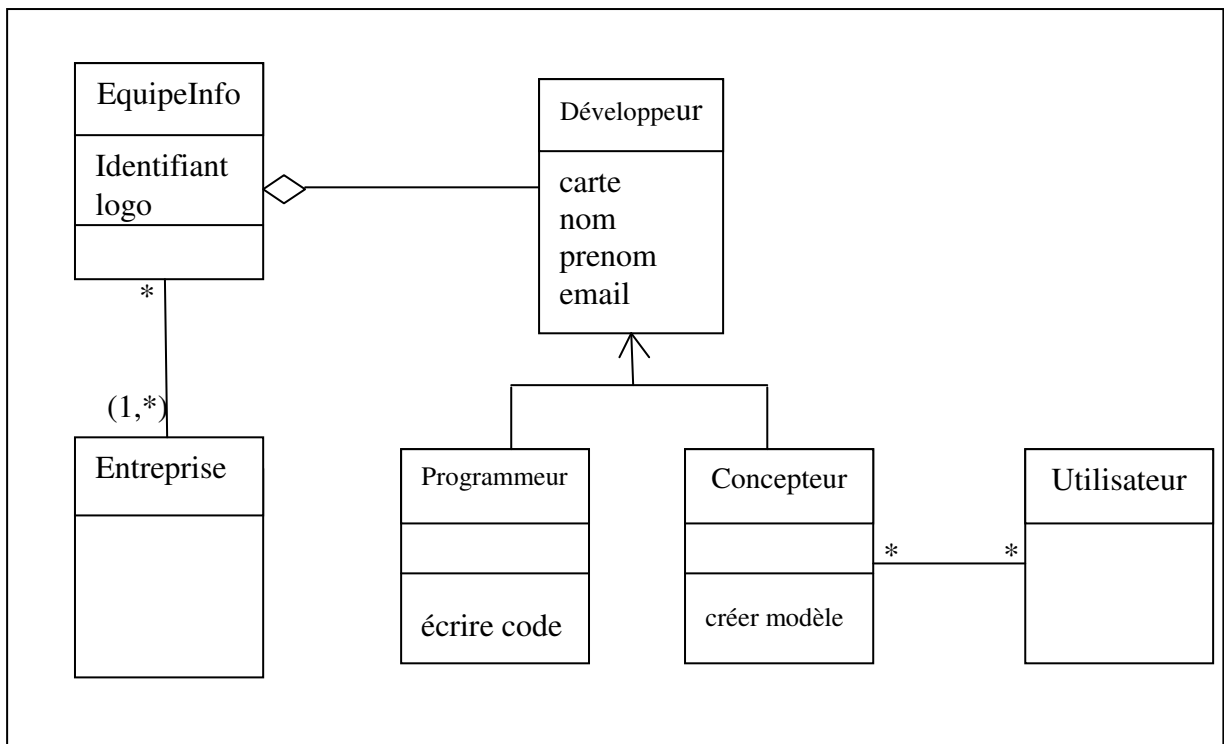
Un diagramme d'états transitions d'un processus.



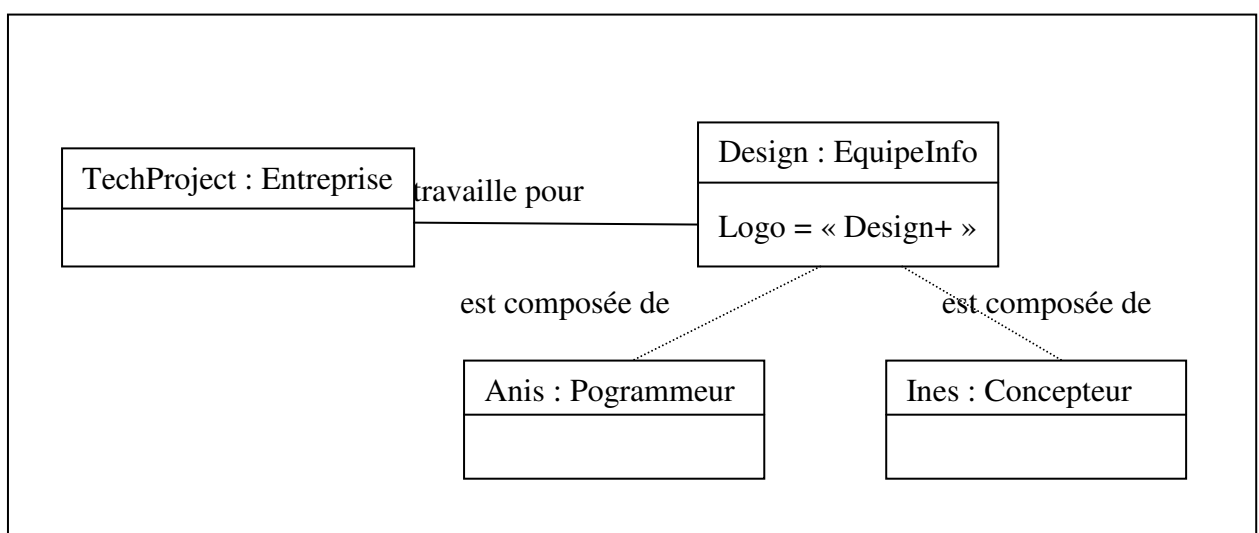
- Compléter le schéma par les noms des transitions.

2/ Une équipe informatique est composée de développeurs. Elle travaille pour une entreprise et possède un identifiant et un logo. Un développeur est caractérisé par sa carte d'identité, son nom, son prénom et son email. Un développeur peut être soit un programmeur soit un concepteur. Les programmeurs écrivent du code et les concepteurs dialoguent avec les utilisateurs et créent ainsi des modèles.

- Proposer un diagramme de classes correspondant à la description ci-dessus.



- Proposer un diagramme d'objets correspondant au texte suivant :
 « Anis et Ines sont respectivement programmeur et concepteur. Ils font partie de l'équipe informatique surnommée 'DESIGN' qui représente l'entreprise 'TechProject'. Le logo de l'équipe est 'Design+' ».



3/ Proposer un diagramme de séquence représentant le processus d'effectuer un appel à partir d'un téléphone cellulaire.

Les objets impliqués comprennent l'appelant, le réseau téléphonique, le récepteur, et le département de comptabilisation de téléphones cellulaires.

