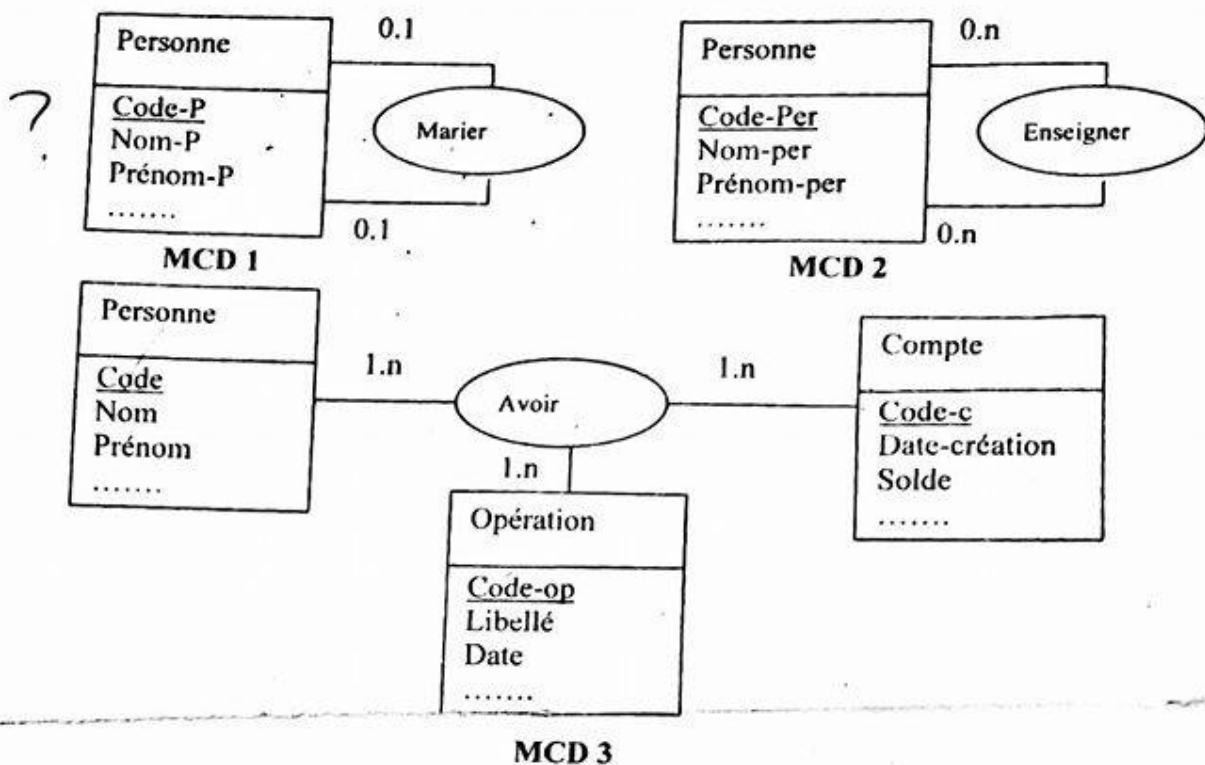


Exercice 1 (6pts):

1. *Donnez les Modèles Logiques de Données des sous Modèles Conceptuels de Données suivants :*



Exercice 2 (4 pts):

Soit le système d'information lié à un centre de santé dans une ville donnée. Lorsqu'un malade se présente au centre, il est reçu à la réception par une secrétaire qui lui remplit, sur place, une fiche de renseignement qui comportera son nom, prénom, adresse,...etc. la secrétaire garde la fiche et remet un exemplaire au malade qui est dirigé vers la salle des consultations. Le médecin, après consultation de la fiche, examine le malade. Il lui donnera une ordonnance et mettra à jour le fichier malade. Si le malade nécessite des analyses ou des radios, le médecin lui remplira une fiche indiquant le type d'analyses ou de radios à faire et il sera orienté vers le laboratoire de l'hôpital. Au laboratoire, il sera pris en charge par un spécialiste qui, après étude de la fiche, procédera aux radios ou analyses demandées. Une fiche résultat sera remise au malade, lequel la transmettra au médecin consultant qui lui établira une ordonnance en fonction des résultats.

1. *Etablir le graphe des flux.*

Exercice 3 (10 pts) :

A partir des demandes d'approvisionnement établies par le service commercial, le service des achats envoie des demandes de prix aux fournisseurs possibles, pour les articles nouveaux ou d'approvisionnement exceptionnel (on se limitera à ces articles, laissant de côté les articles connus et à approvisionnement régulier). Les fournisseurs envoient des offres, étudiées en détail et comparées par les acheteurs ; ces derniers font ensuite un choix. Le choix est effectué au plus tard 10 jours après l'envoi des offres. Le service des achats établit un bon

de commande à destination du fournisseur retenu. Une copie est remise au magasin en vue de la réception. Quand la livraison arrive, le magasinier contrôle quantitativement la marchandise. Un contrôle de qualité est effectué. La livraison arrive généralement 2 jours après le choix définitif du fournisseur. La livraison est renvoyée en bloc si l'un des contrôles est négatif. Les contrôles satisfaisants aboutissent à l'entrée en stock des articles. Le magasin établit le bon à payer aux services financiers. Quand les services financiers reçoivent la facture du fournisseur (généralement 3 jours après la livraison), ils vérifient qu'il lui correspond le bon à payer et émettent le chèque de paiement. Sachant que le magasin et le service des achats ne forment qu'un unique service.

1. *Etablir le modèle conceptuel des traitements.*