

Exercice

Une carte géographique est caractérisée par une échelle, la longitude et la latitude de son coin inférieur gauche, la hauteur et la largeur de la zone couverte par la carte.

La carte comporte un ensemble de données géographiques de natures diverses : Les villes et les montagnes sont repérées par un point unique. Chaque point a 2 coordonnées x et y calculées par rapport au coin inférieur gauche de la carte.

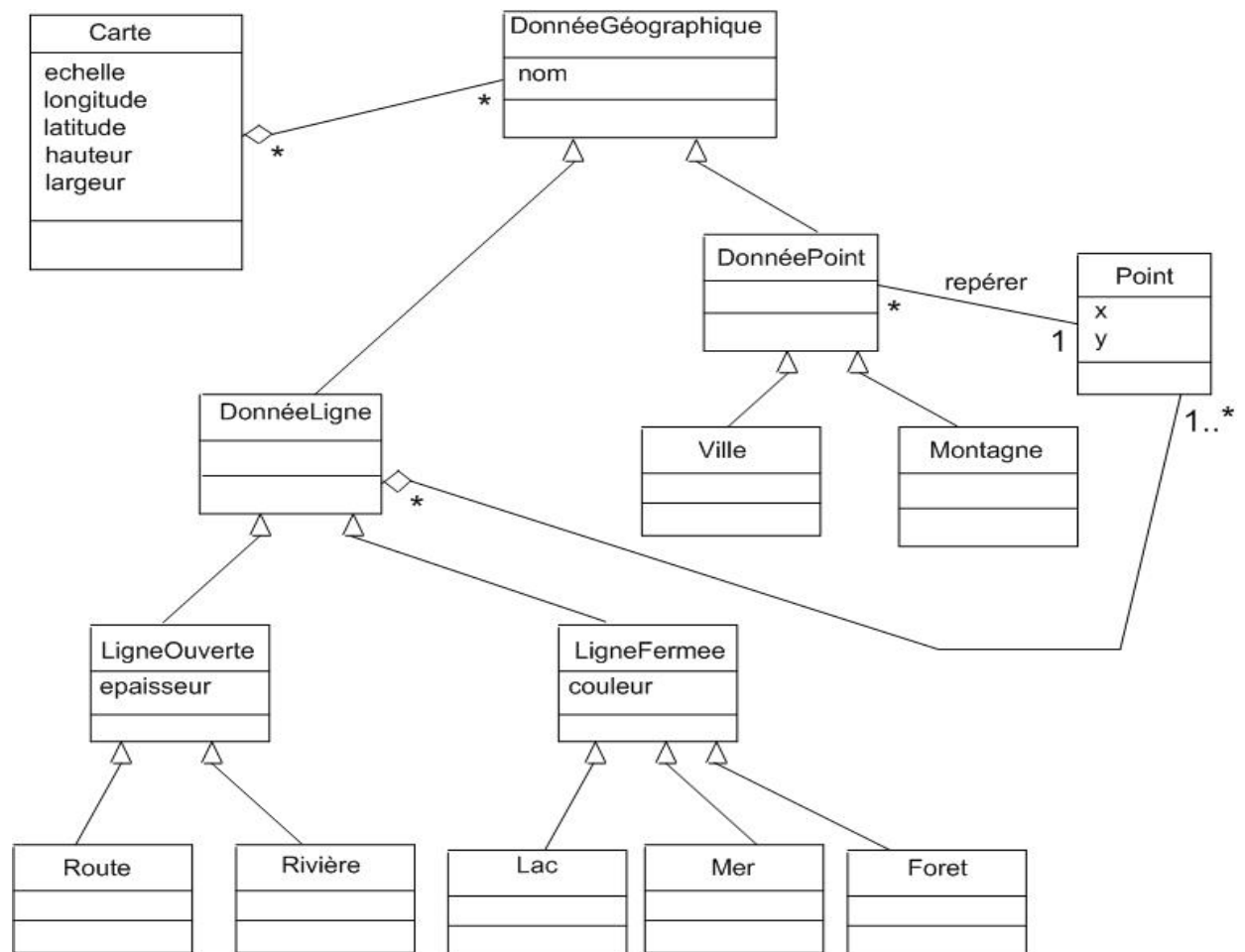
Un nom est associé à chaque donnée géographique repérée par un point.

Les routes et les rivières sont repérées par des lignes brisées, c'est à dire par un ensemble de points correspondant aux extrémités de ses segments de droite. Les routes et les rivières ont des noms et des épaisseurs de trait.

Les lacs, mers et forêts sont représentés par des régions caractérisées par un nom et une couleur de remplissage. Une région est une ligne brisée refermée sur elle même.

Proposer un diagramme de classes modélisant les spécifications ci-dessus (classes, associations entre classes, cardinalités des associations, attributs des classes, relations d'héritage).

Solution



Question

À quoi correspond la notion d'héritage dans l'approche orientée objet?

Réponse

La notion d'héritage correspond à la réutilisation d'un concept pour la spécification d'un nouveau concept, soit par la spécialisation d'un concept plus général en plusieurs concepts plus spécifiques, soit par la généralisation de plusieurs concepts dans un concept plus général.