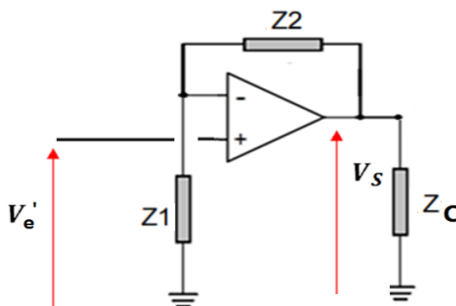


Exercice 01 :

Soit le montage amplificateur non inverseur présenté ci-dessous (CR tension série)

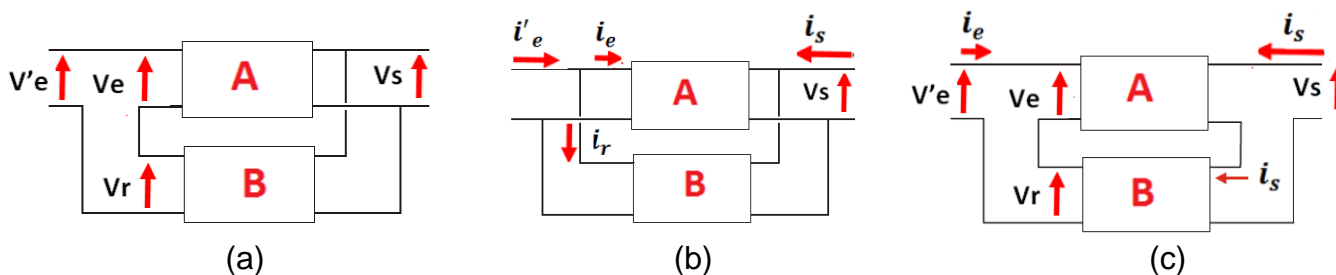


- 1- Donner le schéma équivalent qui met en évidence la chaîne directe (AOP) et la chaîne de retour.
- 2- Donner la fonction de transfert de la chaîne de retour
- 3- Donner les performances du système bouclé :

- L'amplification en tension à vide
- L'impédance de sortie
- L'impédance d'entrée

Exercice 02 :

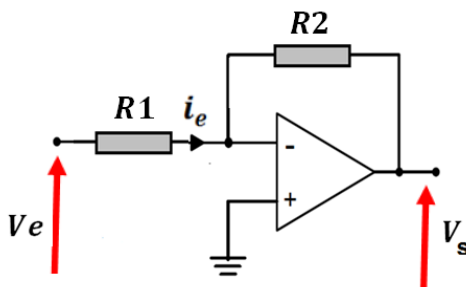
Les schémas blocs ci-dessous représentent différentes topologies de contre-réaction (boucle fermée).



- 1- Donner la topologie de chaque contre réaction CR.
- 2- Déterminer l'amplification en boucle ouverte A de chaque contre réaction CR.
- 3- Déterminer la fonction de transfert de la chaîne de retour B de chaque contre réaction CR.

Exercice 03 :

Soit le montage à amplificateur opérationnel présenté ci-dessous



- 1- Représenter le montage sous forme d'un système bouclé (schéma synoptique d'un système bouclé).
- 2- Donner sa fonction de transfert.