

Anurie, Oligo anurie ≠
- arrêt du produit rénal

RU

Incapacité d'éliminer les urines

Aiguë

Brutale, permanente
Impensité
Douleur
Globe vésical

Chronique: Miction par regorgement ≠

Chronique
Post mictionnelle
Endofore
Pas de Globe,

Ascite ≠

Interrogatoire: [ff
ATCDp
SF

Facteur favorisants:

- boissons trop abondantes
- long voyage assis
- constipation
- iatrogène:
 - * PE Sympathiques (atropine)
 - * α stimulants
 - * morphine
 - * alcool

ATCD, personnel

* Episode antérieur

* Uro:

Dysurie
Pollakiurie
Hématurie
Maladie prostatique

* Non urologique

Diabète
Neuropathie
Maladie Vx
Arteropathie :-

Signes fonctionnels

Impossibilité d'uriner +/- Agitation

Pisser ou mourir.

Brutale Permanente.

Impensité

Douleur: - sus pubienne
- de + en + intense

Examen physique

Globe vésical: I: Masse - hypogastrique pouvant remonter jusqu'à l'ombilic
- tendue
- convexe en haut

Perc: Matité

Palp: Douleur, ↑ le besoin d'uriner

RUA → Dg Clinique → Drainage en urgence → sondage urétral
↳ cathétérisme sus pubien

Compléter après vidange:

- Touches pelviées
- Examen des OGE
- Examen neuro: - sensibilité du périnée - tonus sphinctérien

Paraclinique

Imagerie

Echog.

- doute Dg
- KT vs pub
- retentissement

Cystographie

Etologie → Schema

Traitement: Urgence

Drainage urinaire en urgence: par $\left. \begin{array}{l} \rightarrow \text{sondage urétral} \\ \rightarrow \text{cathétérisme sus pubien} \end{array} \right\} \text{I et CI schéma suvlt}$

Asepsie rigoureuse

ECBU

Vidange lente 500ml/h → éviter d'hémorragie à VACUO

Surveillance de la diurèse: Sd de queue d'obstacle → compenser

Sondage urétral

- Système clos
- Sonde à double courant en caillottage résicé

Cathétérisme sus pubien

- CI au sondage

Étiologies
Pg 7
Rachélieux

Naldis
Avec hém
x Stimulants

Neuro
Neuropathie diabétique
alco...
ANc
SEP
Pain... son...

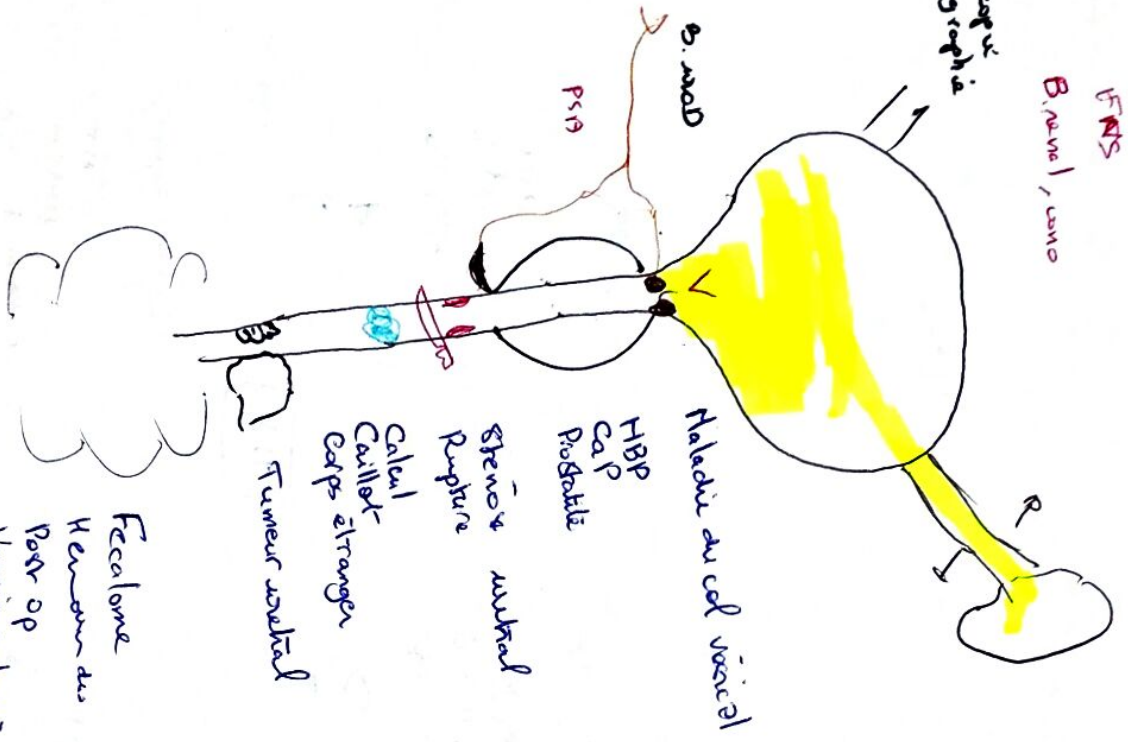
Anurie / oligo anurie

Asclé

Echog
B. normal, cono
Cysto - supur
- staphie

Braché
Empennable
DIR
Globe vésical

RV: Encapsulée - diluée

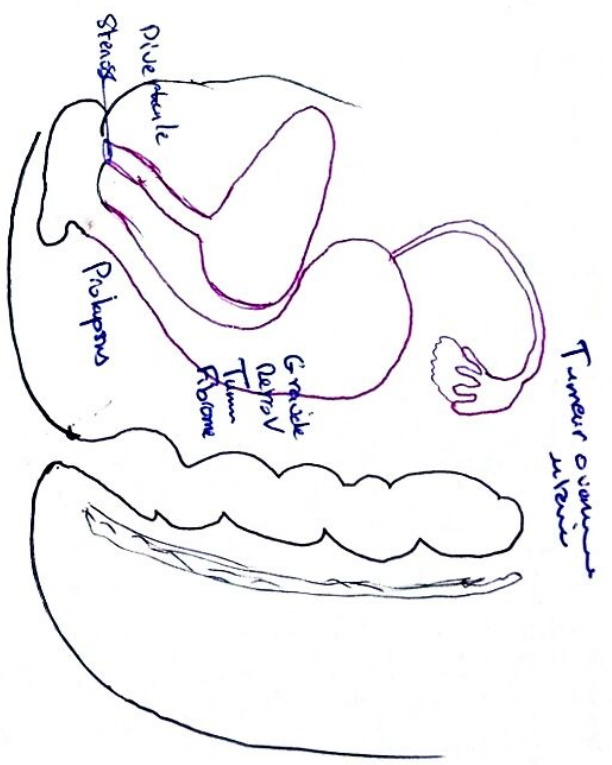


B4
+/- ECBU

Fecalomie
Hématurie
Ror op
Vessie calquée

C ≠ Miction par engorgement

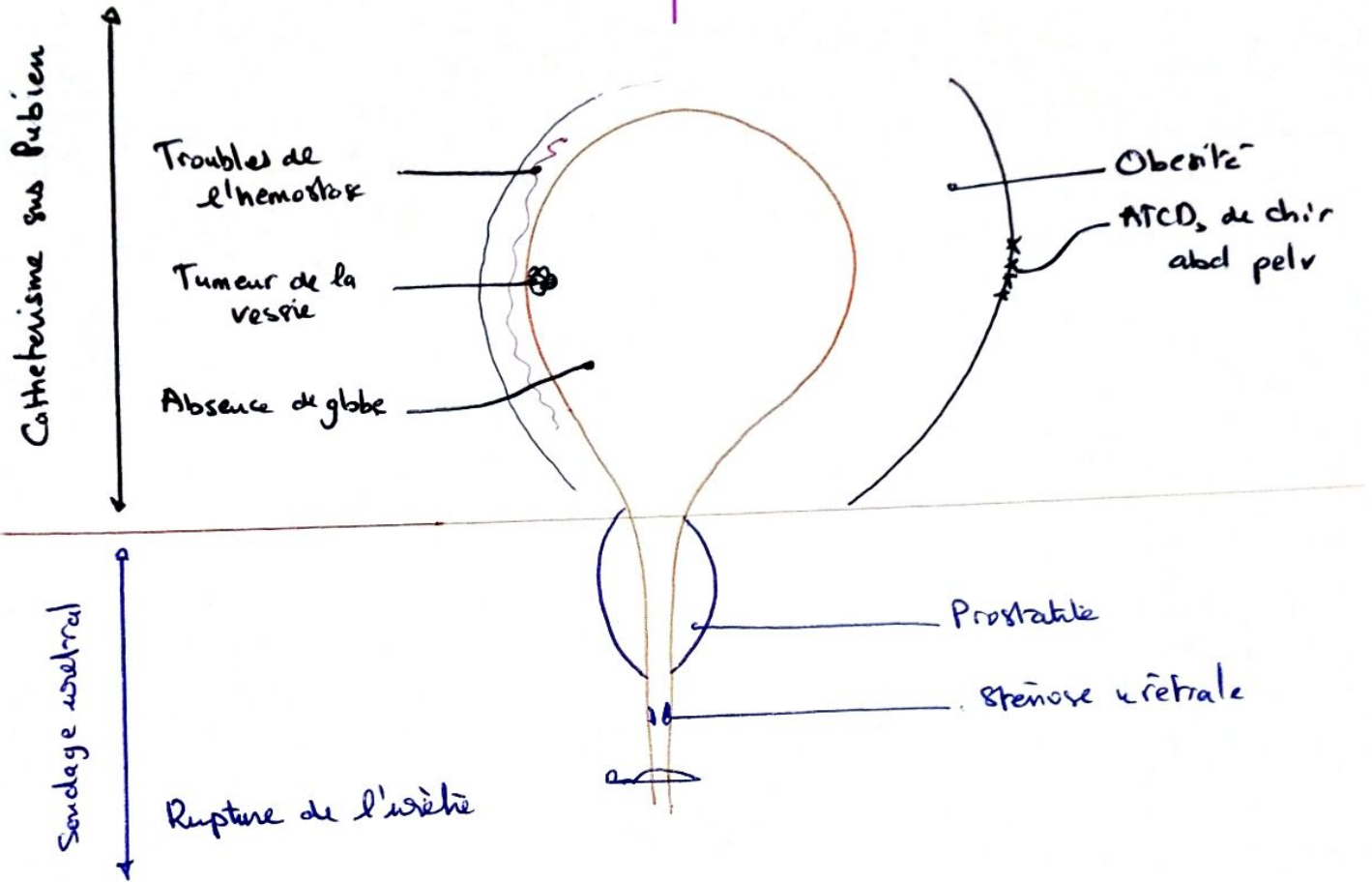
Chuvie
pas de bécchi
vésicale
pas de globe



Contre indications des moyens de drainage urinaire

Absolues

Relatives



#NB&L

PS: CI du sondage urétral → indications du KT sus pubien