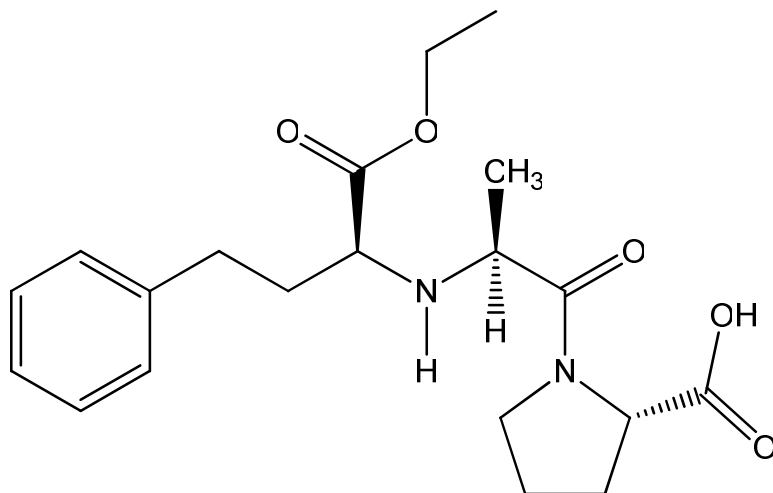


Test 1 en Chimie Organique
(25 mn)

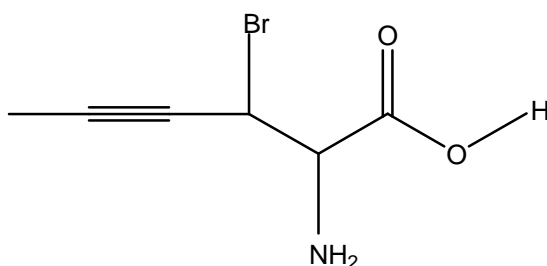
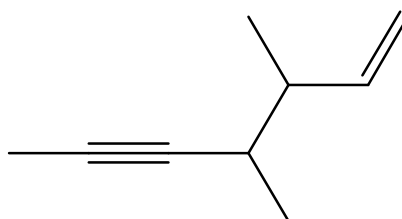
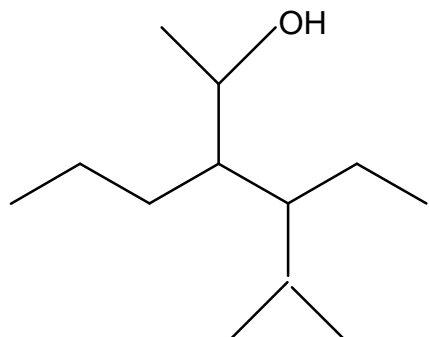
Exercice n°1 (4 pts)

Encerclez et nommez tous les groupements fonctionnels présents dans le composé suivant :



Exercice n°2 (6 pts)

Nommez, selon la nomenclature systématique, les composés organiques suivants



Il est interdit d'écrire au stylo rouge