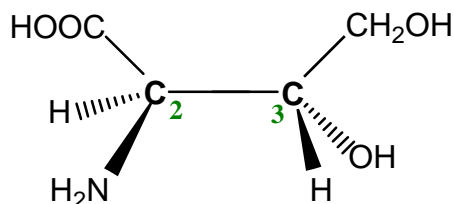
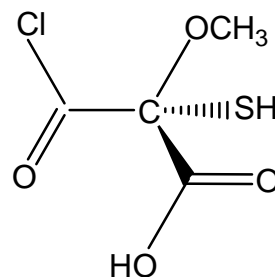
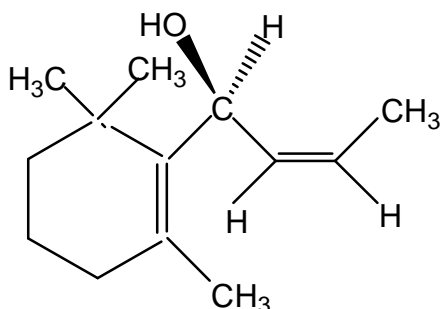


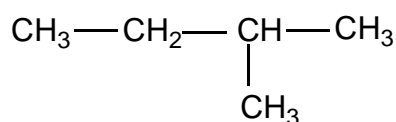
Test 2 en Chimie Organique
(30 mn)

Exercice n°1 (9 pts)

Préciser la configuration (R, S, Z, E) dans les molécules suivantes :

**Exercice n°2** (2 pts)

Sélectionnez le conformère qui correspond à la molécule suivante :



A	B	C	D	E

Il est interdit d'écrire au stylo rouge