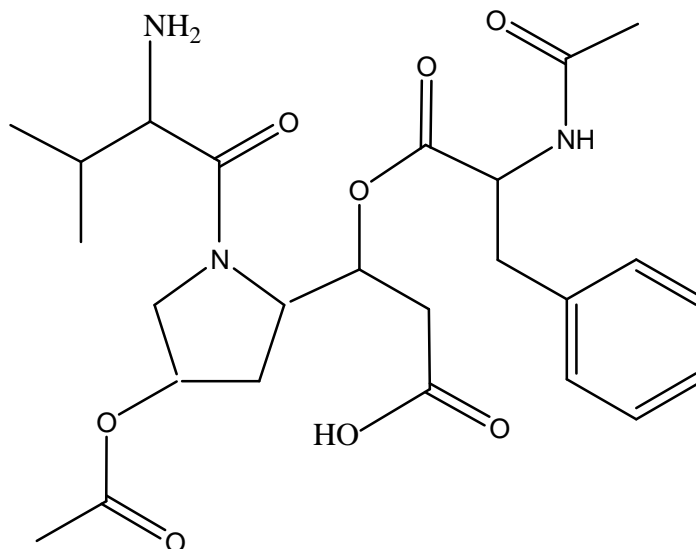


Test 1 en Chimie Organique
(20 mn)

Exercice n°1 (4 pts)

Encerlez et nommez tous les groupements fonctionnels présents dans le composé suivant :



Exercice n°2 (6 pts)

Donner les formules topologiques des molécules suivantes :

- 3-(1-hydroxyéthyl)-4-méthylhex-5-èn-2-one
- 5-chloro 5,6-diméthyl 4-propyldéc-2-èn-7-yne

Il est interdit d'écrire au stylo rouge