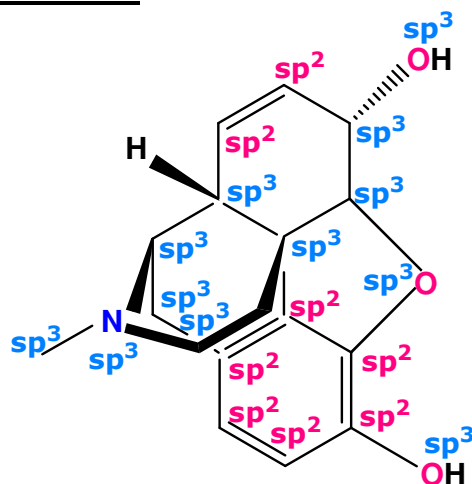
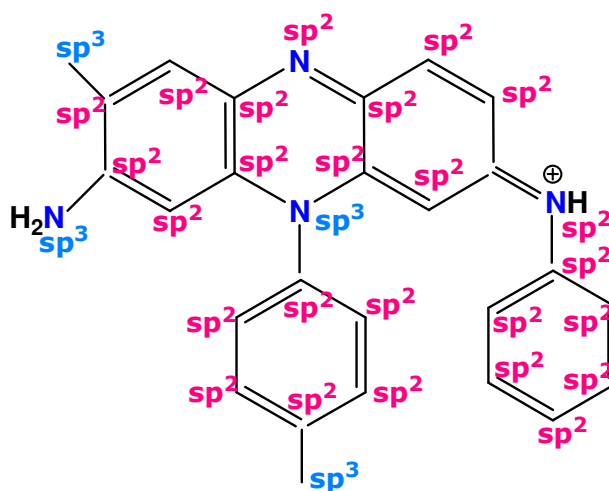
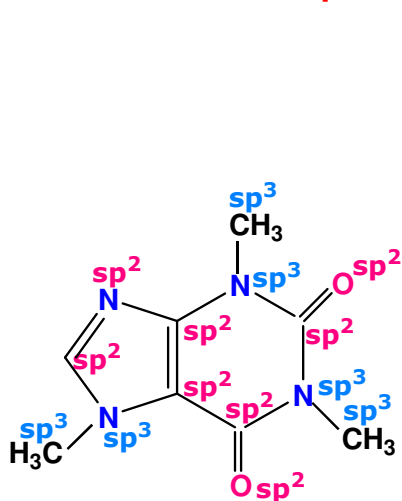
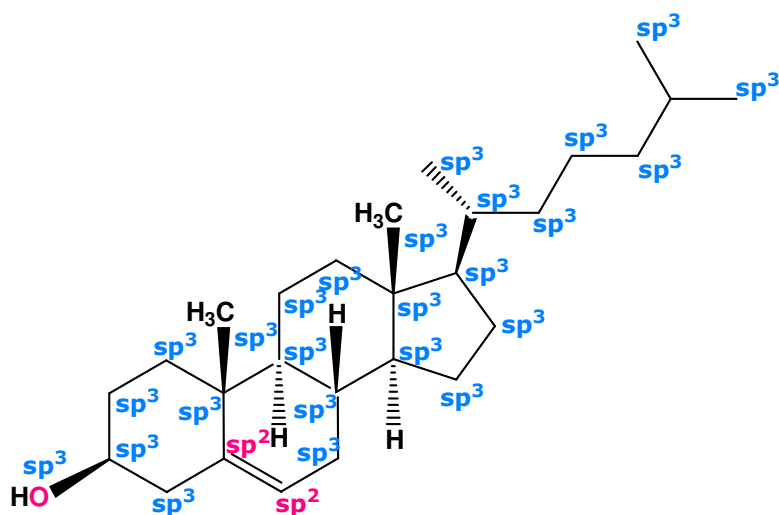


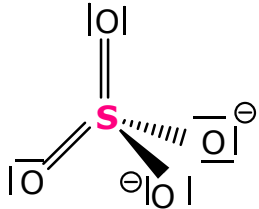
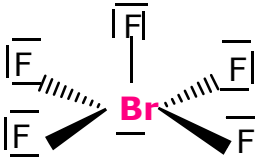
*Correction des Travaux dirigés*  
2013-2014

**Exercice n°1****Morphine****Mauve de Perkin****Caféïne****Cholestérol****Exercice n°2**

Molécule	Structure De Lewis	Hybridation de l'atome central	VSEPR $AX_nE_m$	Géométrie
HCN	$H - C \equiv N$	sp	$AX_2$	Linéaire $180^\circ$
SO <sub>2</sub>	$O = S = O$	sp <sup>2</sup>	$AX_2E_1$	Coudée $120^\circ$
CO <sub>2</sub>	$O = C = O$	sp	$AX_2$	Linéaire $180^\circ$
SCN <sup>-</sup>	$S^- - C \equiv N$	sp	$AX_2$	Linéaire $180^\circ$

$\text{H}_2\text{CO}$		$sp^2$	$\text{AX}_3$	Triangle plan $120^\circ$
$\text{ClF}_3$		$sp^3d$	$\text{AX}_3\text{E}_2$	Molécule en T
$\text{XeO}_2\text{F}_2$		$sp^3d$	$\text{AX}_4\text{E}_1$	Tétraèdre irrégulier
$\text{IF}_5$		$sp^3d^2$	$\text{AX}_5\text{E}_1$	Pyramide à base carrée
$\text{XeF}_4$		$sp^3d^2$	$\text{AX}_4\text{E}_2$	Plane Carrée
$\text{BF}_3$		$sp^2$	$\text{AX}_3$	Triangle plan $120^\circ$
$\text{HCN}$		$sp$	$\text{AX}_2$	Linéaire $180^\circ$
$\text{O}_3$		$sp^2$	$\text{AX}_2\text{E}_1$	Coudée $120^\circ$
$\text{NOCl}$		$sp^2$	$\text{AX}_2\text{E}_1$	Coudée $120^\circ$
$\text{NO}_2^+$		$sp$	$\text{AX}_2$	Linéaire $180^\circ$
$\text{NO}_3^-$		$sp^2$	$\text{AX}_3$	Triangle plan $120^\circ$

$\text{ICl}_2^-$		$\text{sp}^3\text{d}$	$\text{AX}_2\text{E}_3$	Linéaire $180^\circ$
$\text{ICl}_4^-$		$\text{sp}^3\text{d}^2$	$\text{AX}_4\text{E}_2$	Plane carrée
$\text{CCl}_4$		$\text{sp}^3$	$\text{AX}_4$	Tétraèdre
$\text{XeOF}_4$		$\text{sp}^3\text{d}$	$\text{AX}_5$	Bipyramide à base triangulaire
$\text{SnH}_4$		$\text{sp}^3$	$\text{AX}_4$	Tétraèdre
$\text{AlCl}_3$		$\text{sp}^2$	$\text{AX}_3$	Triangle plan $120^\circ$
$\text{CHCl}_3$		$\text{sp}^3$	$\text{AX}_4$	Tétraèdre
$\text{TeCl}_2$		$\text{sp}^3$	$\text{AX}_2\text{E}_2$	Forme en "V"
$\text{CO}_3^{2-}$		$\text{sp}^2$	$\text{AX}_3$	Triangle plan $120^\circ$

$\text{SO}_4^{2-}$		$\text{sp}^3$	$\text{AX}_4$	Tétraèdre
$\text{BrF}_5$		$\text{sp}^3\text{d}^2$	$\text{AX}_5\text{E}_1$	Pyramide à base carrée