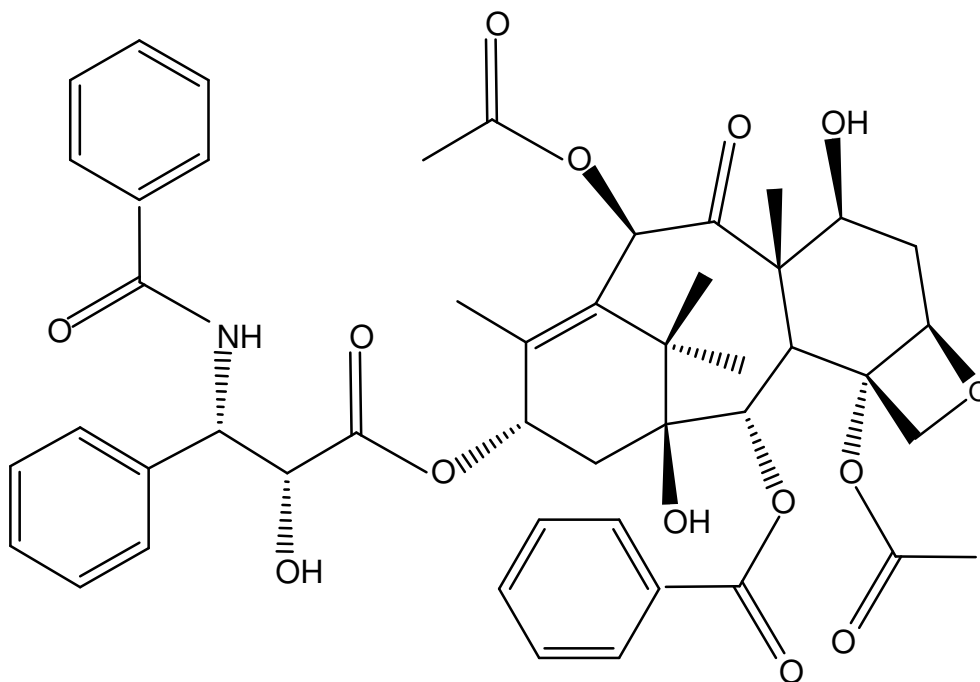


**Test 2 en Chimie Organique (20 mn) (05 pts)***Cheating won't get you anywhere in life.*

Indiquer par un numéro (choisi dans la liste ci-dessous), le nom de chaque fonction et insaturation présentes dans la molécule suivante :



Taxol: anticancéreux

- |                       |               |
|-----------------------|---------------|
| 1) Alcène             | 10) Cétone    |
| 2) Arène (benzène)    | 11) Ester     |
| 3) Alcyne             | 12) Lactone   |
| 4) Alcool             | 13) Anhydride |
| 5) Ether              | 14) Amide     |
| 6) Amine              | 15) Lactame   |
| 7) Thiol              | 16) Nitrile   |
| 8) Acide carboxylique | 17) Imide     |
| 9) Aldéhyde           |               |

**Il est interdit d'écrire au stylo rouge**