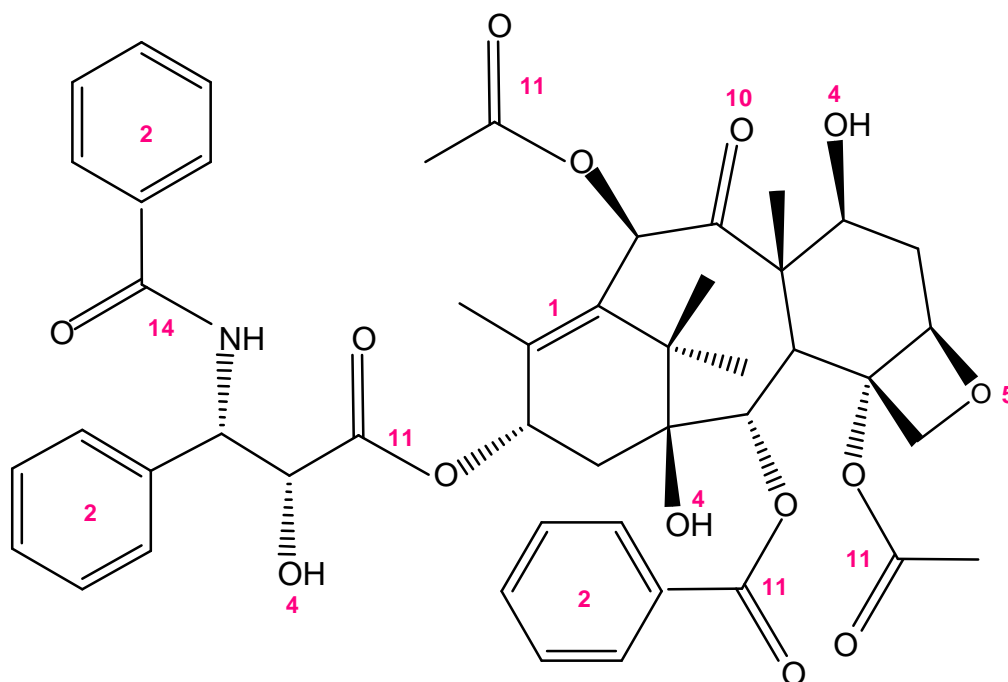


*Corrigé du Test 2 en Chimie Organique (20 mn) (05 pts)*

**Taxol:** anticancéreux

- |                               |                       |
|-------------------------------|-----------------------|
| 1) Alcène                     | 10) Cétone            |
| 2) Arène (benzène)            | 11) Ester             |
| 3) Alcyne                     | 12) Lactone (aucun)   |
| 4) Alcool                     | 13) Anhydride (aucun) |
| 5) Ether                      | 14) Amide             |
| 6) Amine (aucune)             | 15) Lactame (aucun)   |
| 7) Thiol (aucun)              | 16) Nitrile (aucun)   |
| 8) Acide carboxylique (aucun) | 17) Imide (aucune)    |
| 9) Aldéhyde (aucun)           |                       |