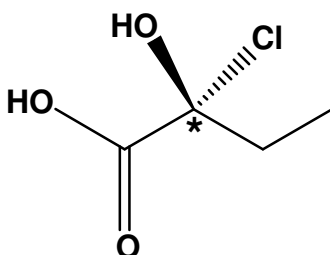


*Test 3 en Chimie Organique (20 mn) (10 pts)**Cheating won't get you anywhere in life.**The key to getting ahead is getting started*

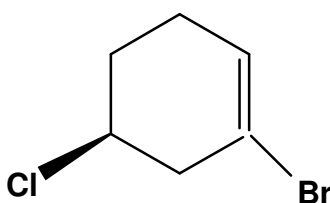
Parmi les 4 groupements entourant le carbone asymétrique (C\*), lequel a la plus grande priorité ?



- a) l'alcool
- b) le chlore

- c) l'éthyl
- d) l'acide carboxylique

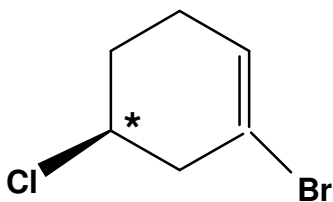
Quelle est la configuration de la double liaison dans la molécule suivante ?



- a) cis
- b) trans

- c) E
- d) Z

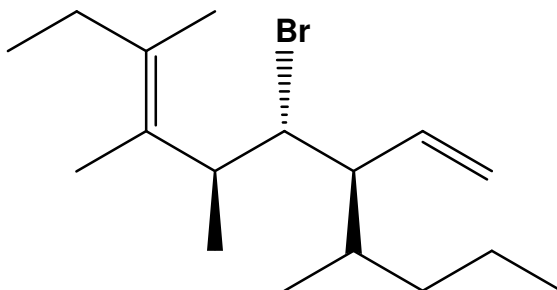
Quelle est la configuration du carbone asymétrique (C\*) dans la molécule suivante ?



- a) R
- b) S

- c) Z
- d) E

Quel est le nombre de stéréoisomères pour la molécule suivante?



- a) 4
- b) 8

- c) 16
- d) 32

**Il est interdit d'écrire au stylo rouge**