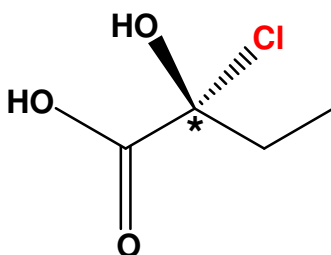


**Corrigé du Test 3 en Chimie Organique** (20 mn) (10 pts)*Cheating won't get you anywhere in life.**The key to getting ahead is getting started*

Parmi les 4 groupements entourant le carbone asymétrique (C\*), lequel a la plus grande priorité ?

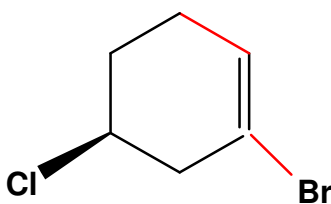


- a) l'alcool  
b) **le chlore**

- c) l'éthyl  
d) l'acide carboxylique

**Remarque** : le chlore a le nombre atomique le plus élevé, il est donc prioritaire devant les autres groupements.

Quelle est la configuration de la double liaison dans la molécule suivante ?

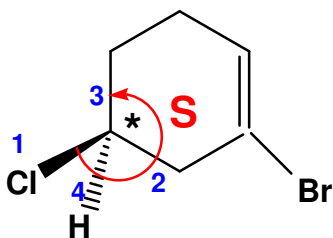


- a) cis  
b) trans

- c) **E**  
d) Z

**Remarque** : les groupements prioritaires sont de part et d'autre de la double liaison : configuration **E**.

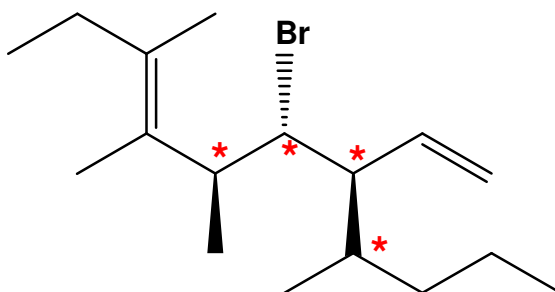
Quelle est la configuration du carbone asymétrique (C\*) dans la molécule suivante ?



- a) R  
b) **S**

- c) Z  
d) E

Quel est le nombre de stéréoisomères pour la molécule suivante?



- a) 4  
b) 8

- c) **16**  
d) 32

**Remarque :** il y a 4 carbones asymétriques (4C\*), ce qui donne  $2^4=16$  stéréoisomères.