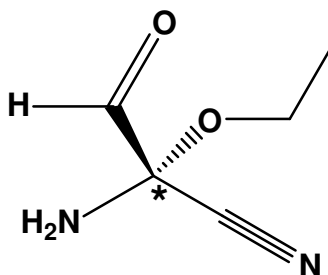


Test 4 en Chimie Organique (20 mn) (10 pts)*Cheating won't get you anywhere in life.**The key to getting ahead is getting started*

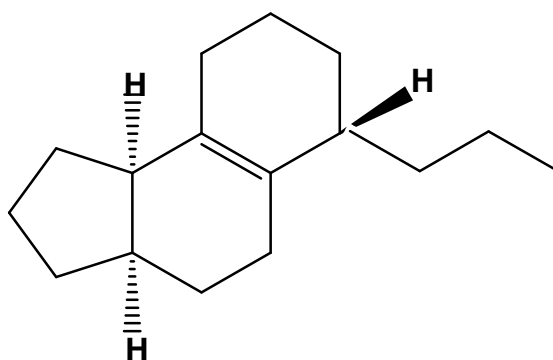
Parmi les 4 groupements entourant le carbone asymétrique (C*), lequel a la plus faible priorité ?



- a) l'aldéhyde
- b) l'amine

- c) l'éthoxy
- d) le nitrile

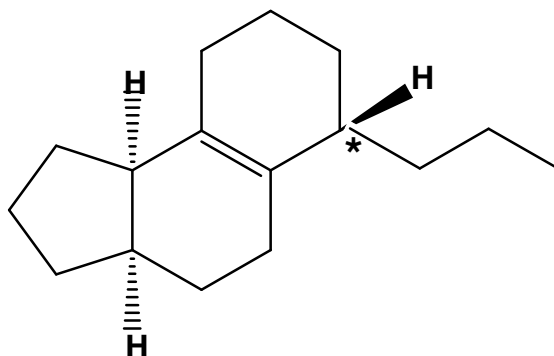
Quelle est la configuration de la double liaison dans la molécule suivante ?



- a) cis
- b) trans

- c) E
- d) Z

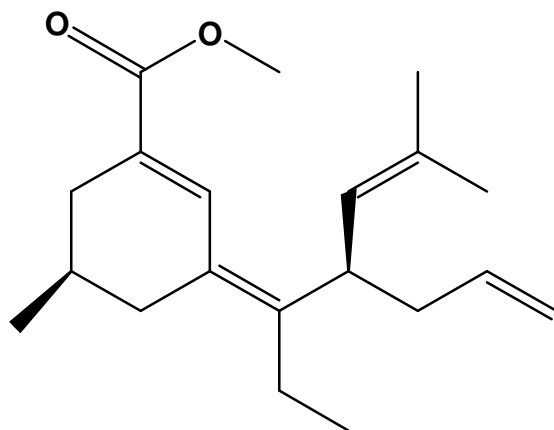
Quelle est la configuration du carbone asymétrique (C*) dans la molécule suivante ?



- a) R
- b) S

- c) Z
- d) E

Dans la molécule suivante, quel est le nombre de doubles liaisons ayant la configuration **Z** ?



- a) 0
- b) 1

- c) 2
- d) 3

Il est interdit d'écrire au stylo rouge