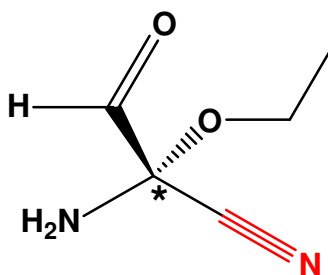


Corrigé du Test 4 en Chimie Organique (20 mn) (10 pts)*Cheating won't get you anywhere in life.**The key to getting ahead is getting started*

Parmi les 4 groupements entourant le carbone asymétrique (C*), lequel a la plus faible priorité ?

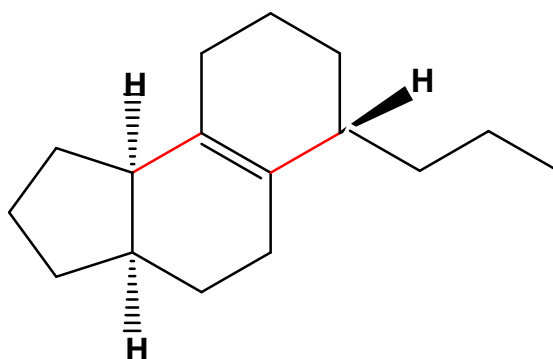


- a) l'aldéhyde
- b) l'amine

- c) l'éthoxy
- d) **le nitrile**

Remarque : l'oxygène de l'éthoxy a le nombre atomique le plus élevé, suivi par l'azote de l'amine. Les 2 autres groupements sont constitués de carbone, lié à l'oxygène (aldéhyde) dans un cas et à l'azote (nitrile) dans le second cas. En se basant sur les nombres atomiques, c'est le nitrile, qui a la plus faible priorité.

Quelle est la configuration de la double liaison dans la molécule suivante ?

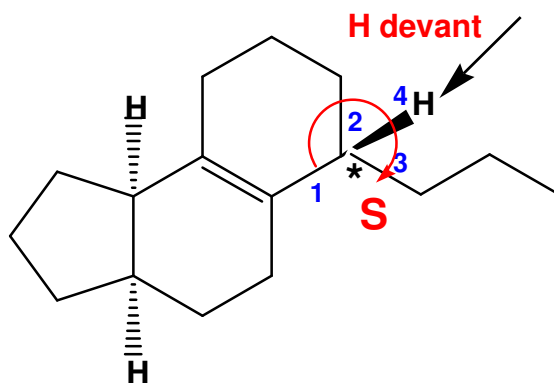


- a) cis
- b) trans

- c) **E**
- d) Z

Remarque : les groupements prioritaires sont de part et d'autre de la double liaison : configuration **E**.

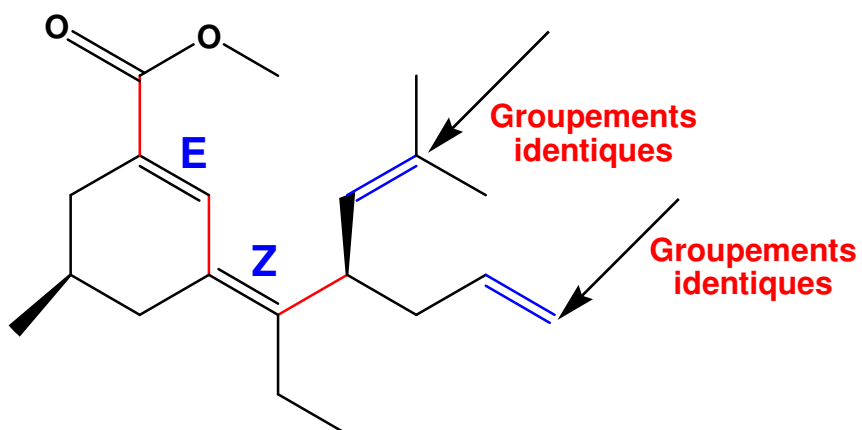
Quelle est la configuration du carbone asymétrique (C*) dans la molécule suivante ?



- a) R
b) **S**

- c) Z
d) E

Dans la molécule suivante, quel est le nombre de doubles liaisons ayant la configuration **Z** ?



- a) 0
b) **1**

- c) 2
d) 3