

Nom : .....

Prénom : .....

**-QCM à COMPLEMENT SIMPLE : cocher la ou les réponses justes !**

Sujet

**1-L'artère radiale :**

- a) Est la branche de division latérale de l'artère brachiale.
- b) Traverse la tabatière anatomique.
- c) Donne le rameau palmaire profond.
- d) S'anastomose avec le rameau palmaire superficiel formant l'arcade palmaire superf.
- e) Donne le tronc des interosseuses.

**2-L'artère fémorale :**

- a) Fait suite à l'artère iliaque interne.
- b) Naît au niveau du trigone fémoral.
- c) Traverse la loge antérieure de la cuisse.
- d) Se termine au niveau de l'arcade du muscle soléaire.
- e) Se termine par l'artère fémorale profonde

**\* 3- L'artère fémorale profonde :**

- a) Est plus volumineuse que l'artère fémorale superficielle.
- b) Donne une seule branche terminale : l'artère poplitée.
- c) C'est l'artère nourricière de la cuisse.
- d) Elle chemine dans la loge des adducteurs.
- e) Est un tronc de passage pour la jambe.

**\* 4-L'artère poplitée:**

- a) Naît au niveau de l'hiatus tendineux de l'adducteur
- b) Traverse le trigone fémoral
- c) Se divise en deux branches terminales
- d) Donne des branches collatérales articulaires
- e) Est l'élément vasculo-nerveux le plus superficiel du losange poplitée.

**\* 5-Le nerf sciatique :**

- a) Passe par le quadrant inféro-médial de la fesse
- b) Appelé également, nerf ischiatique
- c) Nerf de l'extension du genou
- d) Naît des racines : tronc lombo-sacré, S1, S2, S3
- e) Donne deux branches terminales

**6-Le nerf sciatique innerve :**

- a) Le muscle biceps fémoral
- b) Le muscle grand glutéal(fessier)
- c) Le faisceau moyen du grand adducteur
- d) Le muscle semi-membraneux
- e) Peau de la région antéro-médiale de la jambe

**7-La racine rachidienne L2 donne :**

- a) Le nerf cutané latéral de la cuisse
- b) Le nerf ilio-hypogastrique
- c) La racine supérieure du nerf fémoral
- d) La racine supérieure du nerf obturateur
- e) La racine moyenne du nerf obturateur

**\* 8-Les muscles pelvi-trochantériens sont :**

- a) Au nombre de six.
- b) Appartiennent au plan profond des muscles de la région glutéale
- c) Sont des rotateurs médiaux
- d) S'insèrent tous sur le grand trochanter
- e) Sont tous innervés par les branches collatérales du plexus sacral.

**9-Les muscles épicondyliens latéraux sont :**

- a) Le Brachioradial
- b) Le Court extenseur radial du carpe (2<sup>ème</sup> radial)
- c) L'Extenseur ulnaire du carpe.
- d) L'Extenseur des doigts.
- e) L'Extenseur de l'index.

**10-Les muscles adducteurs de la cuisse sont :**

- a) Le gracile
- b) Le Pectiné
- c) Le Sartorius
- d) Appartiennent a la loge antérieure de la cuisse.
- e) Tous innervés par le nerf obturateur

**\* 11-Les muscles ischio-jambiers sont :**

- a) Au nombre de quatre.
- b) Appartiennent à la loge postérieure de la cuisse
- c) Des fléchisseurs du genou.
- d) Des extenseurs de la hanche.
- e) Innervés par le nerf fémoral.

**12-Les muscles de la patte d'oie sont :**

- a) Le Sartorius
- b) Le Semi-membraneux
- c) Le Semi-tendineux
- d) Le Tenseur du fascia lata
- e) Le Gracile

**13-L'artère axillaire:**

- a) Fait suite à l'artère sub-clavière
- b) Est l'artère nourricière de l'épaule.
- c) Donne deux branches terminales
- d) Traverse la fosse axillaire
- e) Se termine au niveau du bord supérieur du muscle grand pectoral

**14-L'artère brachiale:**

- a) Fait suite à l'artère axillaire
- b) Se termine au dessus du plis du coude
- c) Traverse le canal brachial (de Cruveilhier)
- d) Donne deux branches terminales
- e) Est accompagnée par sa veine satellite et le nerf radial



15- Les nerfs suivants proviennent des faisceaux médial et/ou latéral du plexus brachial

- a) Nerf médian.
- b) Nerf axillaire.
- c) Nerf ulnaire.
- d) Nerf musculo-cutané.
- e) Nerf radial.

16- Le nerf radial :

- a) Passe en arrière de la diaphyse humérale.
- b) Innervent la peau de la face dorsale de la phalange distale de l'index.
- c) Donne deux branches terminales.
- d) Innervent le muscle long abducteur du pouce.
- e) Innervent le muscle court abducteur du pouce.

X 17- Le nerf médian:

- a) Est satellite de l'artère brachiale dans le bras.
- b) Passe par la gouttière bicipitale latérale.
- c) Passe dans le canal carpien.
- d) Est de situation médiane au niveau de l'avant-bras.
- e) Naît des faisceaux latéral et dorsal.

18- Le plexus brachial:

- a) Est formé par l'anastomose des racines cervicales de C5 à Th1.
- b) Il forme trois faisceaux : médial, latéral et dorsal.
- c) La réunion des faisceaux forme les troncs.
- d) Le nerf radial naît du faisceau médial.
- e) Ces branches collatérales innervent tous les muscles de l'épaule.

19- Les veines superficielles des membres :

- a) Sont sus-aponévrotiques.
- b) Sont satellites des artères.
- c) Se jettent dans les veines profondes.
- d) Où circule 1/10 du volume sanguin.
- e) Où s'effectue l'injection intraveineuse.

20- La veine céphalique :

- a) Est une veine superficielle.
- b) Chemine sur le côté médial du bras.
- c) Accompanye l'artère brachiale.
- d) Est la seule veine superficielle du bras.
- e) Se termine dans la veine axillaire.

21- Le nerf ulnaire:

- a) Est un nerf mixte
- b) Se détache du tronc secondaire antéro-latéral.
- c) Traverse le canal carpien.
- d) Se divise en deux branches terminales sensitives
- e) Innervent le 1<sup>er</sup> et le 2<sup>ème</sup> lombrical.

X 22- L'artère tibiale antérieure :

- a) Est la branche de bifurcation antérieure du tronc tibio-fibulaire
- b) Est accompagnée par le nerf fibulaire profond dans la loge antérieure de la jambe
- c) Se termine dans la région infra malléolaire médiale
- d) Chemine en avant de la membrane interosseuse.
- e) Donne l'artère récurrente fibulaire antérieure.

23- Le plexus sacré :

- a) est constitué à partir des trois premiers nerfs sacrés.
- b) ses branches collatérales sont motrices pour tous les pelvi-trochantériens.
- c) ses branches collatérales sont toutes motrices.
- d) donne le nerf cutané postérieur de la cuisse.
- e) se termine par le nerf sciatique.

24- La fosse poplitée:

- a) est de forme triangulaire.
- b) Limitée en bas par les muscles ischio-jambiers.
- c) limitée en bas par les muscles gastrocnémiens.
- d) contient le nerf tibial antérieur.
- e) contient le nerf fibulaire commun.



25-Dans le canal calcanéen chemine :

- a) Le tendon du muscle tibial postérieur.
- b) Le tendon du muscle tibial antérieur.
- c) Le tendon du muscle long extenseur de l'hallux
- d) Le tendon du muscle long fléchisseur des orteils
- e) Le nerf tibial

26-Le muscle long extenseur des orteils :

- a) S'insère sur le tibia et la fibula.
- b) Est le plus médial des muscles de la loge ant.
- c) Est innervé par le nerf tibial.
- d) Se termine sur la phalange distale des 4 derniers orteils.
- e) Ses tendons passent au dessus du rétinaculum des extenseurs

27-Les muscles de la jambe :

- a) La loge antérieure est innervée par le nerf fibulaire profond.
- b) Les muscles de la loge antérieure est organisée en deux plans.
- c) La loge latérale de la jambe est innervée par le nerf fibulaire superficiel.
- d) La face latérale de la fibula donne insertion aux muscles de la loge latérale.
- e) La loge postérieure est innervée par le nerf sciatique.

28-Le muscle tibial postérieur :

- a) S'insère sur le tibia et la fibula.
- b) Se termine sur le calcaneus.
- c) Chemine dans le canal calcanéen.
- d) Est innervé par le nerf tibial.
- e) Est un muscle superficiel de la loge postérieure.

29-Le muscle triceps sural :

- a) Appartient au plan superficiel de la loge postérieure.
- b) Les gastrocnémiens limitent en haut la fosse poplitée.
- c) Ces 3 chefs se terminent par le tendon calcanéen ou tendon d'Achille.
- d) C'est un fléchisseur dorsal du pied.
- e) Est innervé par le nerf tibial.

30-La vascularisation veineuse du membre pelvien :

- a) La semelle plantaire est située à la face dorsale du pied.
- b) La grande veine saphène se jette dans la veine fémorale.
- c) La petite veine saphène se jette dans la veine tibiale postérieure
- d) La veine grande saphène a un trajet sur la face médiale de la jambe et de la cuisse
- e) Le réseau veineux superficiel se déverse dans le réseau veineux profond

31-Les éléments osseux suivants sont des zones d'insertion des muscles de la patte d'oie :

- a) Epine iliaque antéro-supérieure.
- b) Corps du pubis.
- c) Tubérosité ischiatique.
- d) Partie supérieure de la ligne âpre.
- e) Face médiale de l'extrémité proximale du tibia.

32-Le nerf sciatique :

- a) Est un nerf mixte sensitivo-moteur.
- b) Se divise au niveau de la fosse poplitée.
- c) Sort du bassin en passant au-dessus du muscle piriforme.
- d) Chemine à la partie profonde de la face médiale de la cuisse.
- e) Innervé les muscles ischio-jambiers.

33-Les muscles suivants sont innervés par le nerf fémoral :

- a) Court adducteur.
- b) Pectiné.
- c) Sartorius.
- d) Quadriceps.
- e) Grand fessier

34-Les nerfs suivants participent à l'abduction du bras :

- a) Nerf du sous-scapulaire.
- b) Nerf axillaire.
- c) Nerf long thoracique.
- d) Nerf du grand rond et du grand dorsal.
- e) Nerf musculo-cutanée.





Schéma A

35. Le schéma A ci-contre :
- a- Représente la vascularisation artérielle de la main
  - b- Représente la vascularisation veineuse de la main
  - c- Représente les nerfs sensitifs de la main
  - d- Le 1 est la veine radiale superficielle.
  - e- Le 2 est l'artère radiale.

36. Le schéma A ci-contre :
- a- Le 2 représente le rameau superficiel de l'artère radiale.
  - b- Le 2 et le 4 forment l'arcade palmaire superficielle.
  - c- Le 3 représente le rameau superficiel de l'artère radiale.
  - d- Le 3 et le 10 forment l'arcade palmaire profonde.
  - e- Le 5 représente l'artère digitale du pouce.

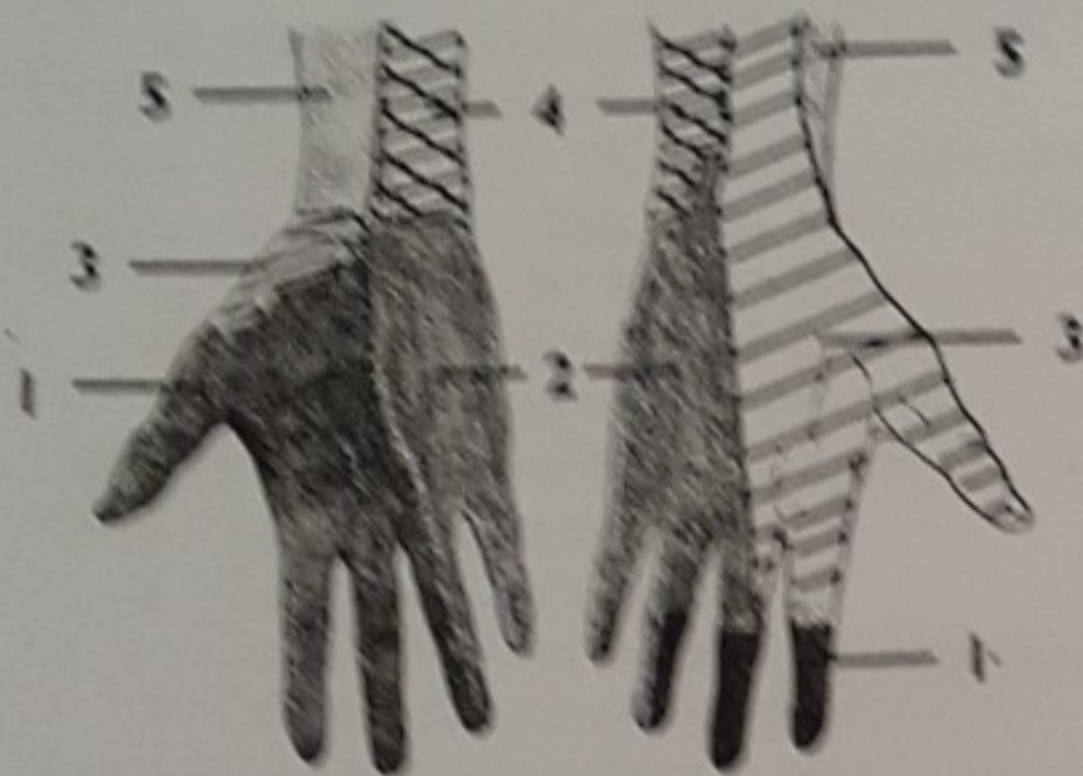


Schéma B1

Schéma B2

37. Le schéma B1 ci-contre :

- a- Le schéma B1 représente la face ventrale de la main
- b- Le schéma B1 représente la face dorsale de la main.
- c- Le 1 représente le territoire sensitif du nerf médian
- d- Le 3 représente le territoire sensitif du nerf musculo-cutané
- e- Le 2 représente le territoire sensitif du nerf radial.

38. Le schéma B2 ci-contre :

- a- Le schéma B2 représente la face dorsale de la main.
- b- Le schéma B2 représente la face ventrale de la main
- c- Le 1 représente le territoire sensitif du nerf médian
- d- Le 4 représente le territoire sensitif du nerf musculo-cutané.
- e- Le 2 représente le territoire sensitif du nerf ulnaire.

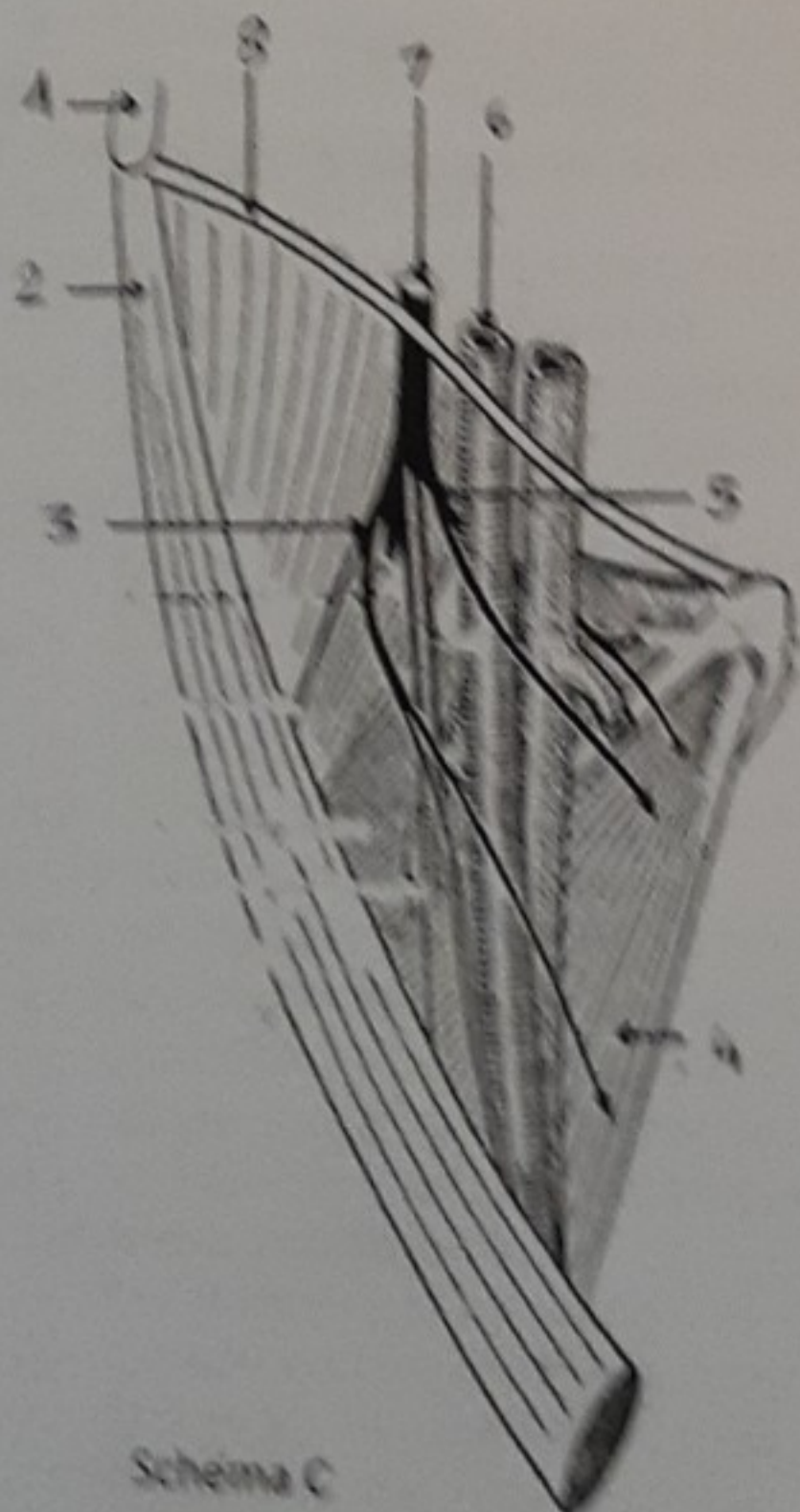


Schéma C

39. Le schéma C ci-contre :

- a- Le schéma C représente la face antéro-médiale de la cuisse.
- b- Le schéma C représente le trigone fémoral.
- c- Le 1 représente l'épine iliaque antéro-inférieure.
- d- Le 2 représente le muscle gracie.
- e- Le 2 représente le nerf du quadriceps.

40. Le schéma C ci-contre :

- a- Le 4 représente le muscle long adducteur.
- b- Le 5 représente le nerf musculo-cutané latéral.
- c- Le 6 représente la veine fémorale.
- d- Le 7 représente le nerf obturateur.
- e- Le 8 représente le ligament inguinal.