

Examen de Biologie Végétale - 1^{ère} Année LMD - Durée 1h30

Nom :	Section :	Note :
Prénom :	Groupe :	

Question I (9 points) :

Toutes les propositions énumérées ci-dessous sont **fausses**. Dites en une **simple** et **courte phrase** pourquoi ?

- Les ptéridophytes ressemblent aux spermaphytes par leur appareil reproducteur de type phanérogame.
-
- L'hétérocyste se différencie du reste des cellules des cyanophycées par son volume, la nature de sa paroi et par la présence de la phycocyanine.
-
- Le chaume des graminées est une tige grêle et creuse sauf au niveau des nœuds où se trouve une cloison fine appelée ligule.
-
- Le stipe du palmier est caractérisé par son grand épaississement rendu possible par l'installation de tissus ligneux secondaires.
-
- Les cellules du méristème secondaire qui assurent la croissance en longueur des organes proviennent de la dédifférenciation de cellules différenciées de certains tissus primaires comme les parenchymes.
-
- Les laticifères sont des éléments très allongés servant aux échanges gazeux entre les deux milieux externe et interne.
-
- Les cellules du sclérenchyme sont caractérisées par des parois épaisses et subérifiées donnant de la rigidité à la plante.
-
- Les feuilles transformées en partie ou totalement en épines sont un moyen efficace de protection contre l'attaque des ravageurs externes.
-
- La tige rampante du fraisier appelée rhizome se développe de façon horizontale.
-

Question II (7 points)

- Que représente la structure anatomique ci-dessous :

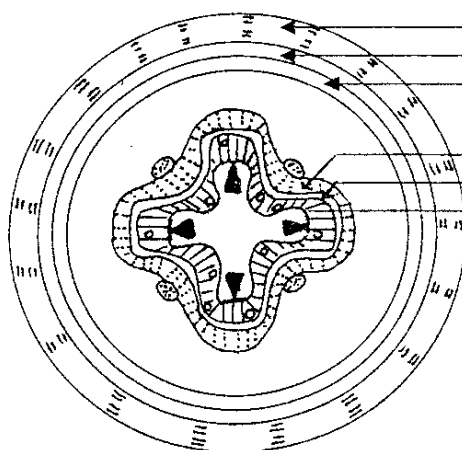
- Donnez une légende :

..... a

..... b

..... c

..... d



e

f

g

h

i

j

- A quel type d'organe appartient cette structure :

- Justifiez votre réponse par 3 indices au moins :

- Quelle est l'étape de formation précise de cette structure :

- Quel est le devenir de cette structure :

- Que représentent les éléments e, f et g associés : Quel est son rôle :

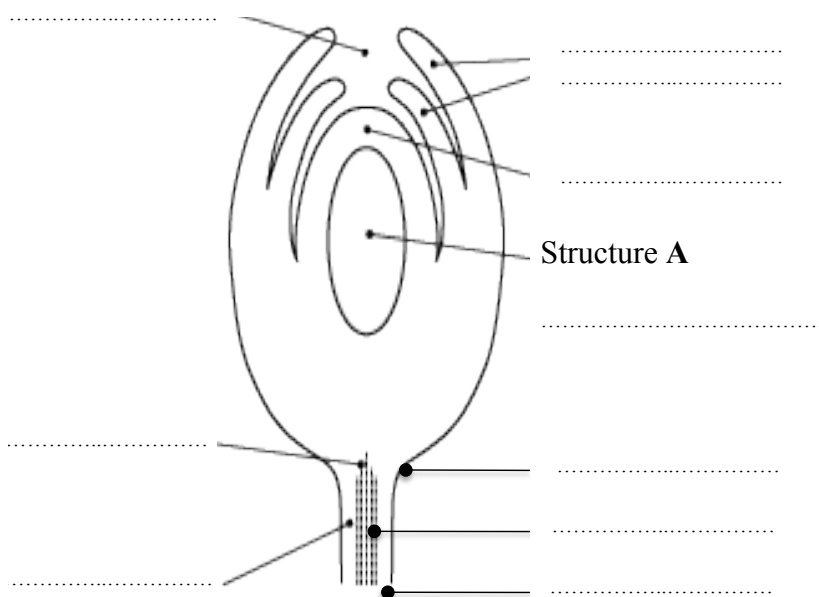
- Même question pour les éléments h, i et j associés : Son rôle :

- A quel type de plante appartient cette structure :

- Justifiez votre réponse par 2 indices au moins :

Question III (4 points)

- Légendez et donnez un titre complet au dessin suivant :



Faites le schéma annoté du contenu de la structure A dans le cadre réservé suivant



Titre :