

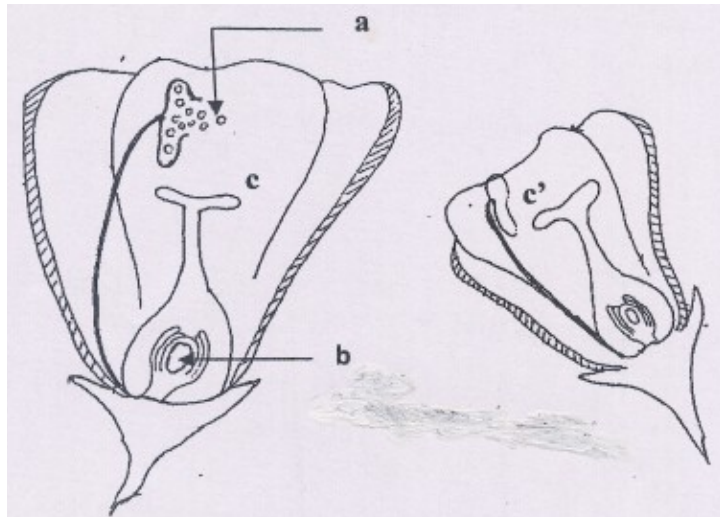
Examen de Biologie Végétale - 1^{ère} Année LMD - Durée 1h30

Nom :	Section :	Note :
Prénom :	Groupe :	

Question I (8 points)

1- Donnez un titre complet au dessin suivant :

.....



- 2- Quel est le mode de déplacement de **a** vers **c** ?
- 3- Quel est le mode de déplacement de **a** vers **c'** ?
- 4- Quel est le nom donné au phénomène qui conduit à l'union entre les éléments contenus dans la structure **a** et la structure **b** ?
- 5- Citez les agents qui interviennent dans les déplacements de la structure **a** ?
- 6- Faites un dessin complet de la structure **a** mûre :
- 7- Quel est l'origine de la structure **a** et citez les étapes de sa formation :

Question II (12 points) : Complétez les propositions suivantes

- Les modifications chimiques qui affectent les tissus de revêtements sont
-
- Le type de cellule qui permet le transport de la sève brute est Celle qui assure le transport de la sève élaborée est
- L'orifice percé dans les téguments de l'ovule est appelé C'est l'endroit par lequel s'introduit
- Le système racinaire des monocotylédones est de type Celui des dicotylédones est de type
- Dans une racine, le 4^{ème} tissu vers l'intérieur est appelé Quelle est la nature de ses cellules Donnez le rôle principal de ce tissu
- Dans la tige, le tissu conducteur de la sève brute est à différenciation Celui de la racine est à différenciation
- Dans l'épiderme, le passage de l'air est assuré par les Dans le liège, ce passage se fait grâce aux
- Le système moderne de dénomination des organismes vivants a été initié par Ce système est également dénommé
- Le nom donné à la dilatation de la base du limbe d'une graminée est Celui donné aux stipules soudées chez cette même espèce est
- La tige aérienne du blé est appelée..... Ses feuilles présentent une nervation de type
- Citez deux types d'association symbiotique
- Les algues bleues appelées aussi , font partie selon la classification de Whittaker et Margulis de l'embranchement des