

Examen de Biologie Végétale - 1<sup>ère</sup> Année LMD - Durée 1h30

Nom :	Section :	Note :
Prénom :	Groupe :	

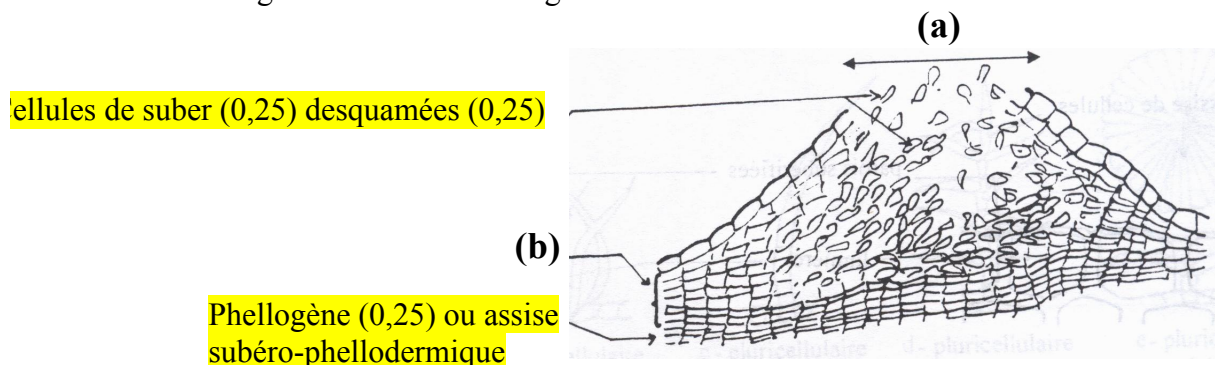
**Question I** (3 points) : (réponses en un seul mot, à mettre dans le tableau)

- Quels sont les embranchements du règne des plantes ?
- Citez les caractères qu'ils ont en commun (au moins 3 caractères).
- Dites comment ces embranchements sont-ils définis par rapport au système vasculaire et à l'appareil reproducteur ?

Embranchements	Caractères en commun	Système vasculaire	Appareil reproducteur
Bryophytes (mousses) (0,25)	- Autotrophes (0,25)	Avasculaires (0,25)	Cryptogames (0,25)
Ptérédophytes (fougères) (0,25)	- Cormophytes (0,25)	Vasculaires (0,25)	Cryptogames (0,25)
Spermaphytes (plantes à graines) (0,25)	- Eucaryotes (0,25) (Pluricellulaires)	Vasculaires (0,25)	Phanérogames (0,25)

**Question II** (3,5 points)

1- Donnez une légende et un titre à la figure suivante



Titre : Tissu de revêtement II<sup>aire</sup> = suber = liège = lenticelle (0,25) en coupe (0,25) transversale (0,25)

2- Quel est le nom de (a) : Lenticelle (0,5) Rôle de (a) : Echanges gazeux (0,5)

3- Quel est le nom donné au tissu (b) : Suber ou liège (0,5) Rôle de (b) : Protection (0,5)

**Question III** (3 points)

Hormis les tiges herbacées et les tiges ligneuses, citez les autres types de tiges connues, tout en donnant un exemple d'espèce qui représente au mieux chacun des types de tiges citées.

Type de tige	Exemple
Stipe (0,5)	Palmier (0,5)
Chaume (0,5)	Blé – Roseau (0,5)
Rhizome (0,5)	Roseau (0,5)

#### Question IV (10,5 points)

Soit les 2 pieds séparés suivants représentant une même espèce :



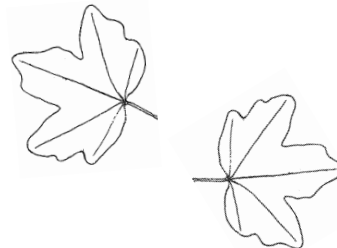
Stigmate (0,25)  
Style (0,25)  
Ovaire (0,25)  
Pétale (0,25)  
Sépale (0,25)



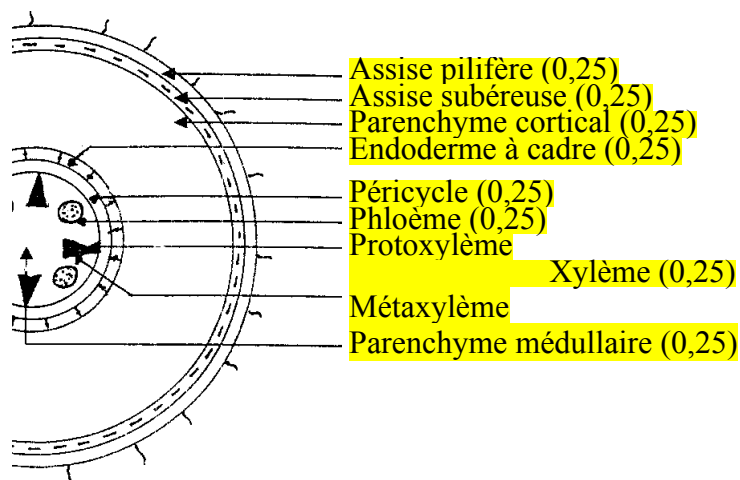
Grains de pollen (0,25)  
Anthère (0,25)  
Filet (0,25)  
Réceptacle floral (0,25)  
Pédoncule floral (0,25)



Pétiole (0,25)  
Nervure (0,25)  
Limbe (0,25)



- 1- Que représente (A) : **Fleur (0,25) unisexuée (0,25) femelle (0,25)** et (B) : **Fleur unisexuée mâle (0,25)**
- 2- Légende complète de (A) et (B) : (à mettre ci-dessus dans les emplacements désignés par des traits pleins).
- 3- En tenant compte de la répartition de (A) et de (B), cette espèce est dite : **Dioïque (0,25)**
- 4- Que représente la structure (C) : **Feuille (0,25) lobée (0,25) à nervation (0,25) palmée (0,25)**
- 5- Légende complète de (C) : (à mettre ci-dessus dans les emplacements désignés par des traits pleins).
- 6- Une coupe transversale est réalisée sur un organe d'un de ces 2 pieds. Donnez une légende complète à cette coupe :



- 7- De quel organe s'agit-il ? **Racine (0,5)**
- 8- Justifier votre réponse par rapport au type d'organe cité (réponses brèves et précises).  
**Justificatif 1 :** **Cylindre central plus petit que le cortex (0,25)** **Justificatif 2 :** **Présence de l'endoderme (0,25)**  
**Justificatif 3 :** **Alternance du xylème et phloème (0,25)** **Justificatif 4 :** **Xylème à différenciation centripète (0,25)**
- 9- Donner la classification de cette espèce : **Angiosperme (0,25) Dicotylédone (0,25)**
- 10- Justifier votre réponse (réponses brèves et précises).  
**Justificatif 1 :** **Système racinaire pivotant (0,25)** **Justificatif 2 :** **Nervation palmée des feuilles (0,25)**  
**Justificatif 3 :** **Peu de faisceaux de xylème et phloème (0,25)** **Justificatif 4 :** **Endoderme à cadre (0,25)**  
**Remarque :** **Assise subéreuse**