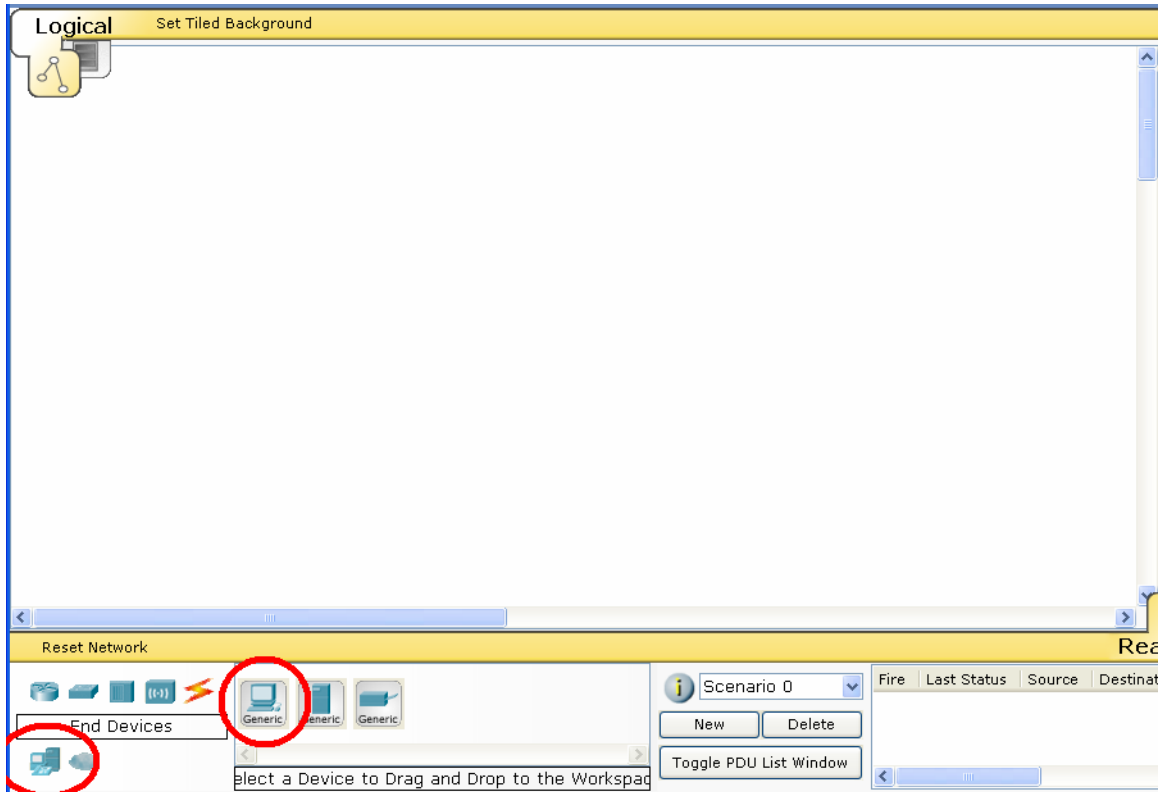


Introduction au simulateur « Packet tracer »

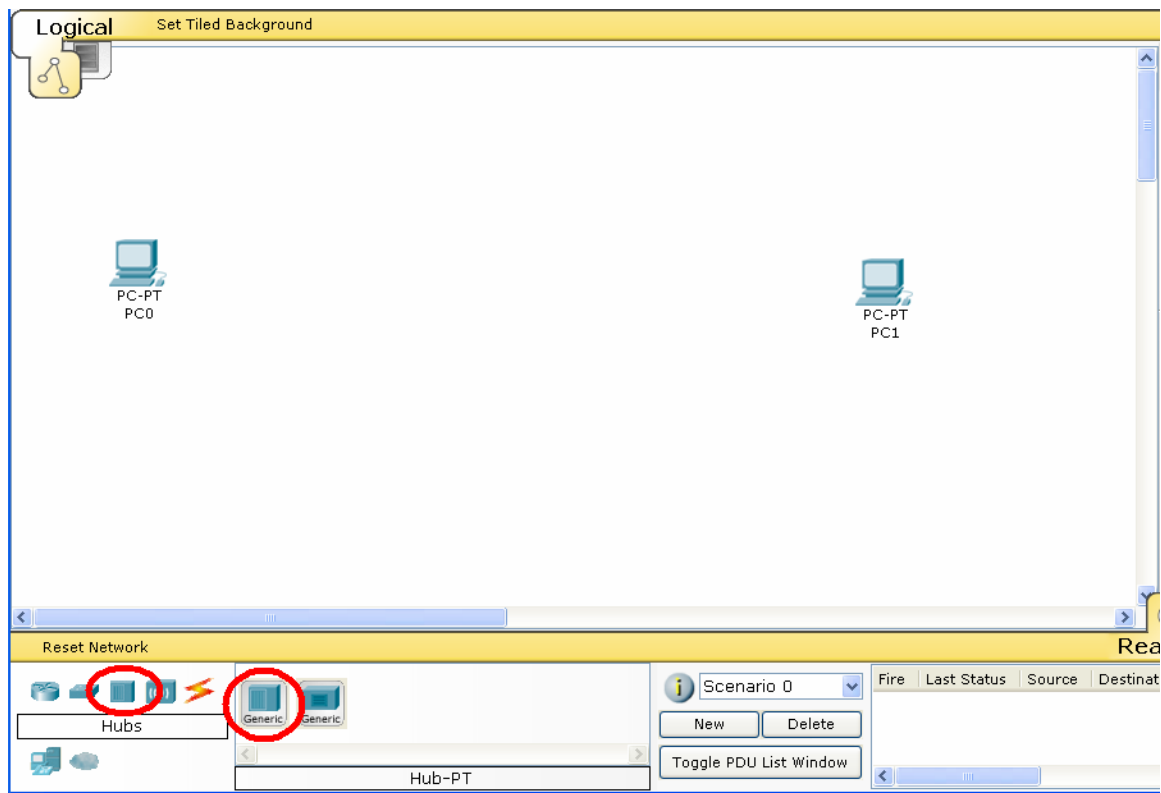
Afin de vous familiariser avec le simulateur « Packet tracer », compléter les étapes suivantes. Une démonstration sera également présentée.

Simulation

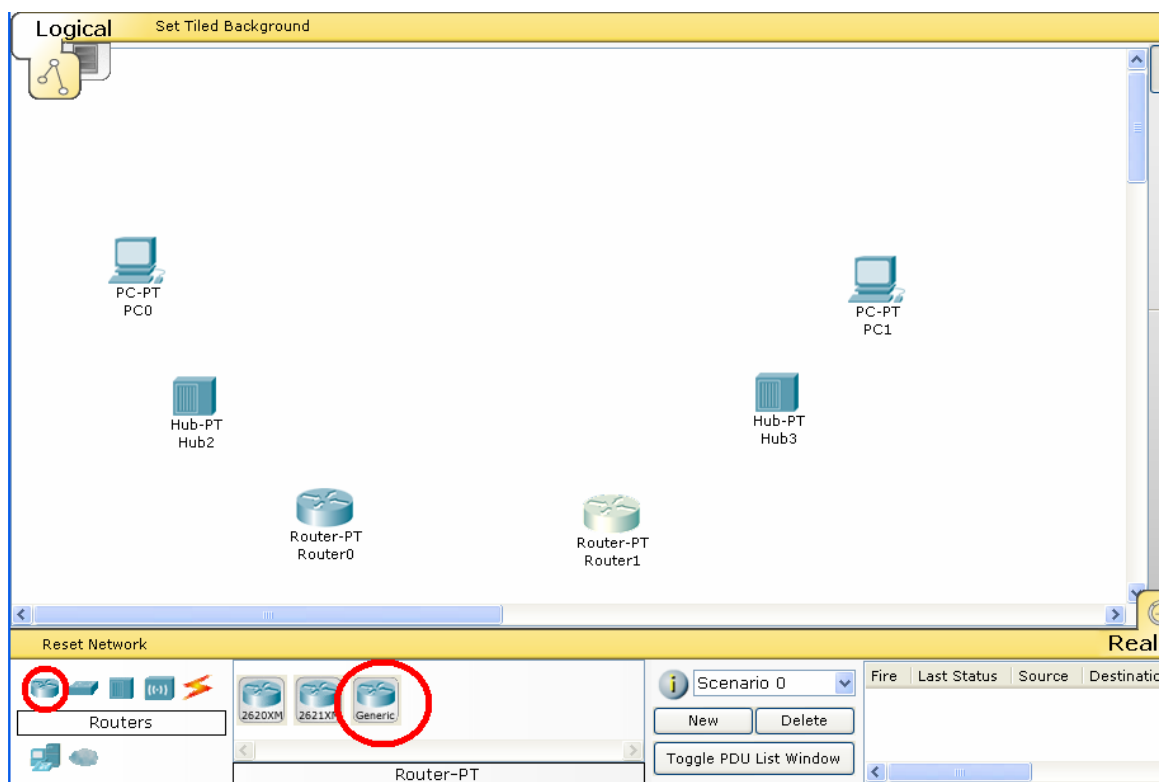
En premier lieu, placer les éléments qui seront utilisés.



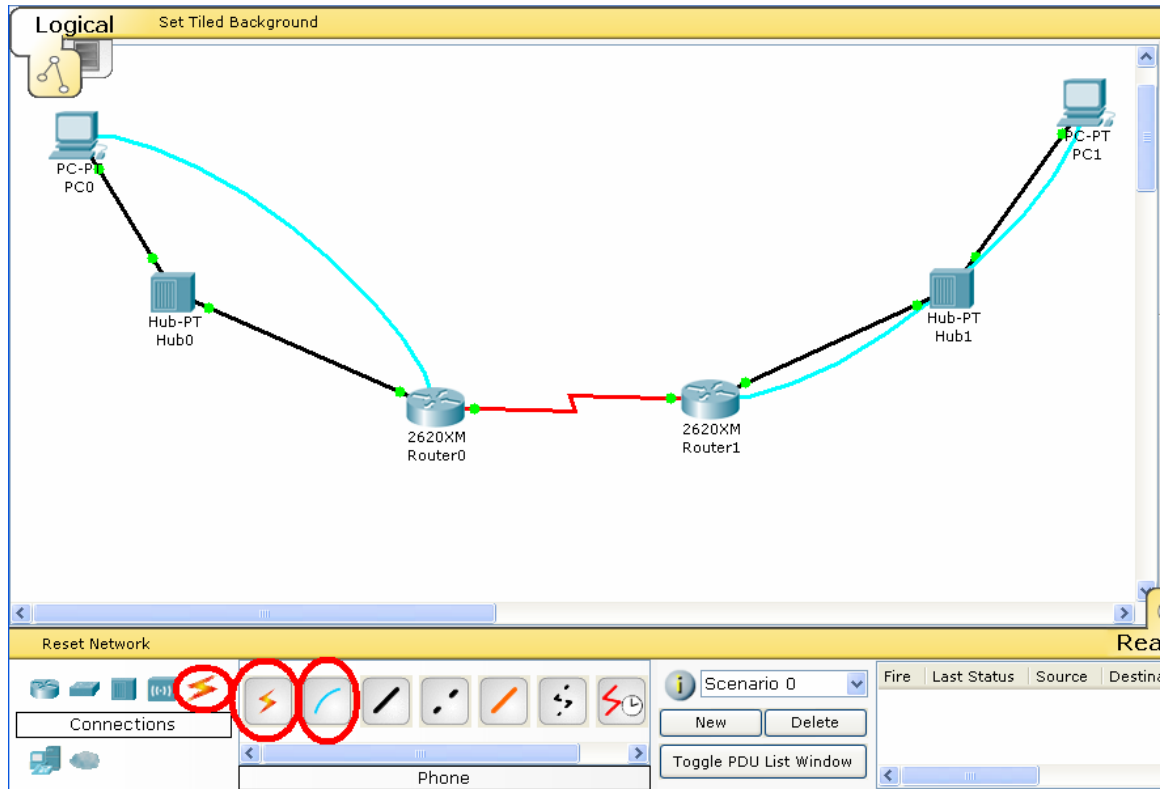
Cliquer sur l'icône « End Devices », situé complètement en bas à gauche de la fenêtre, et choisir deux ordinateurs (Generic).



Par la suite, cliquer l'icône concentrateur, choisir deux concentrateurs puis cliquez l'icône routeurs et choisir deux routeurs tel que démontré ci-dessous.

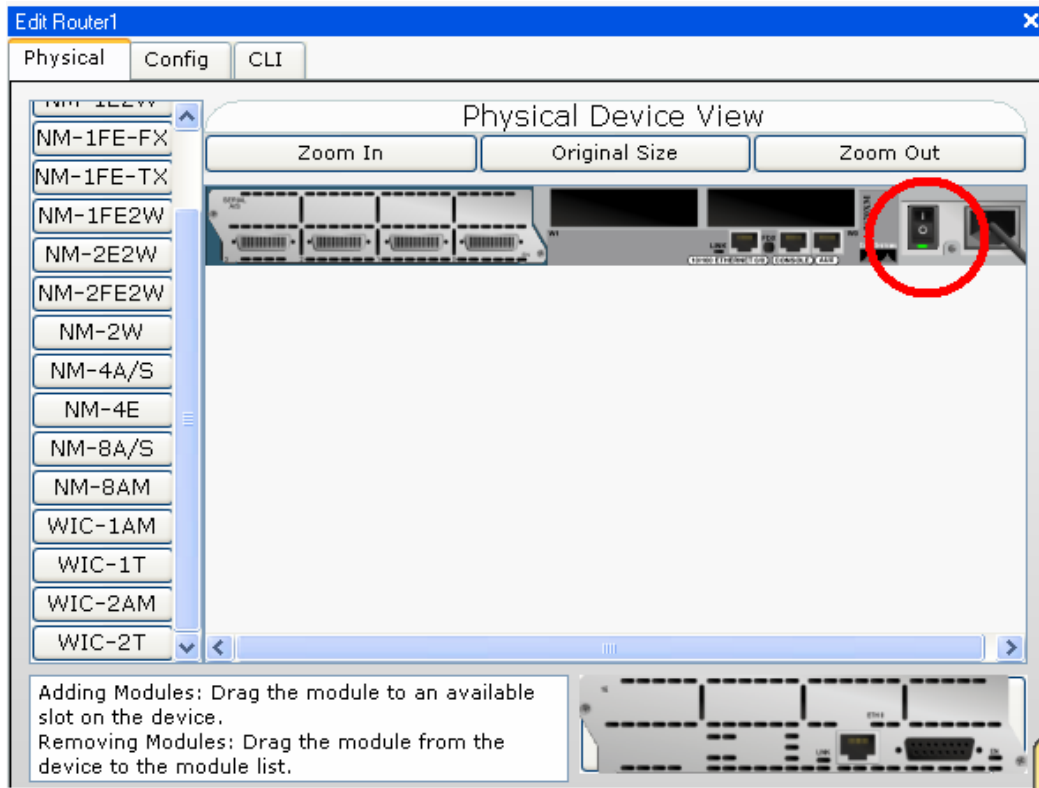


Maintenant il reste à créer les liens entre les différents composants choisis.

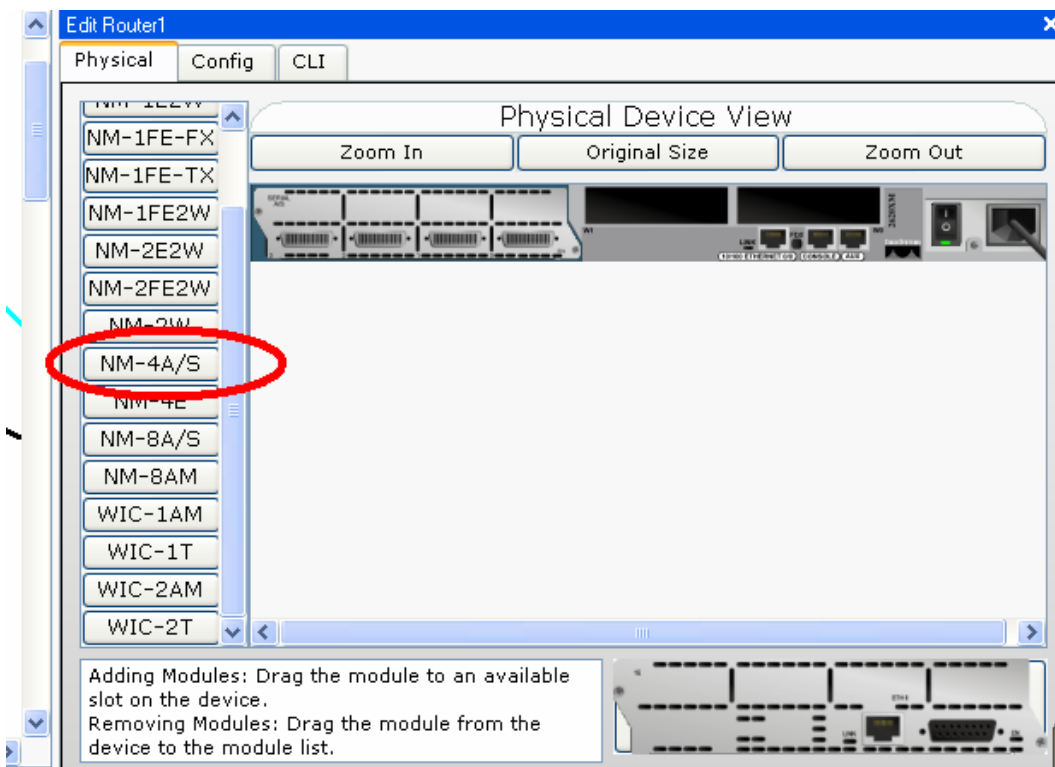


Cliquer « **Connections** » et choisir l'icône éclair afin de sélectionner les connexions voulues. Le câble console (arc bleu sur l'image) pour relier les ordinateurs aux routeurs afin de les configurer. Le lien sériel (éclair rouge) pour relier les routeurs entre eux. Enfin, les câbles droits (ligne noire continue) pour relier les équipements réseau entre eux.

Pour chaque routeur vous devrez ajouter un module afin qu'il soit fonctionnel. Premièrement, cliquez sur le routeur afin qu'une fenêtre apparaisse à droite de l'écran montrant l'arrière du routeur. Ensuite éteignez le routeur afin d'y insérer un nouveau module de communication.

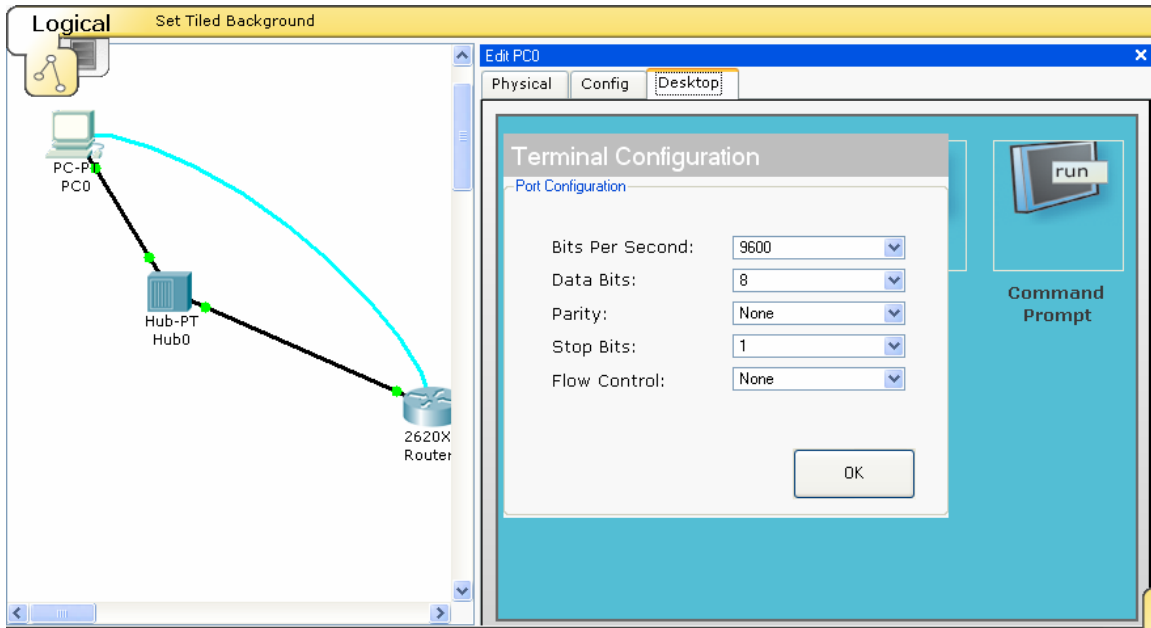


Par la suite, sélectionner le module à ajouter. Cliquez sur le module désiré en utilisant la technique « drag and drop ».



Par la suite, allumer le routeur. Exécuter la même procédure pour l'autre routeur.

Il y a deux façons de configurer les routeurs. En cliquant sur un ordinateur, l'onglet Desktop, ensuite l'onglet Terminal et enfin cliquer OK.



La deuxième façon est de cliquer sur le routeur et ensuite cliquer sur l'onglet CLI (Command Line Interface).

Dans les deux cas vous obtiendrez le même résultat.