

المسئول: الثالث ثانوي (تسييم واقتصاد) (3ASGE) ماي 2013	
المدة: 03 سا 30 د	الاختبار التجريبي في مادتي التاريخ والجغرافيا

الموضوع الأول

التاريخ:

الجزء الأول (0 ن)

" يبقى استئناف الصراع بين المعسكرين باسم الحرب الباردة ، وهي إحدى المظاهر التي طبعت العلاقات الدولية، وقد لعبت الولايات المتحدة الأمريكية والاتحاد السوفيتي الدور القيادي في هذا الصراع، ممثلتان قطبية ثنائية متصارعة ، وقد تخلل هذا الصراع فترات من التعايش السلمي..."
لويس شنايدر/العالم في القرن العشرين

المطلوب:

1- عرف المصطلحات التي تحتها خط .

2- عرف بلشخصيات التالية:

كريم بلقاسم / جون كركي / هوشي منه

- أكمل جدول الأحداث التالية:

الحدث	إنشاء المنظمة الخاصة	إطلاق مشروع مارشال
التاريخ	1 5 /05/1	

4- على الخريطة المرفقة وقع المناطق العسكرية المحددة من قيادة الثورة الجزائرية في اجتماع 2 أكتوبر 1 54

الجزء الثاني (04 ن):

" الجزائر هي فرنسا وفرنسا لا تعترف في عقربدارها بأي سلطة إلا سلطتها ..إن المفاوضات مع هذا البلد (الجزائر) في هذه الحال ستكون الحرب..."
كلمة فرانسوا ميران أمام البرلمان الفرنسي في 1 54/11/5

التعليمة :

انطلاقا من العبارة ومما درست أكتب مقالا تاريخيا تبرز فيه:

1 - إستراتيجية فرنسا للقضاء على الثورة 1 54 - 1 5

2 - رد فعل الثورة تجاهها.

الجغرافيا:

الجزء الأول (0 ن)

حدد مفهوم المصطلحات التالية :

الناتج الداخلي الخام – رؤوس الأموال – التنمية المستدامة

إليك جدول يمثل الدول العشرة الأولى المنتجة للقمح

البلد	الصين	الهند	وم ا	روسيا	فرنسا	كندا	استراليا	المانيا	باكستان	تركيا
الإنتاج	72	57	4	7	2	24	24	24	22	21

المصدر: FAO (الوحدة مليون طن)

المطلوب:

1 - مثل الأرقام بمدرج تكراري بحيث 1 سم يمثل 10 مليون طن / 1 سم يمثل دولة .

2 * علق على الرسم مبرزا أهمية القمح في التجارة العالمية.

على خريطة أوروبا المرفقة وقع 4 دول من دول الاتحاد الأوروبي المشرفة على حوض البحر المتوسط .

الجزء الثاني (04 ن)

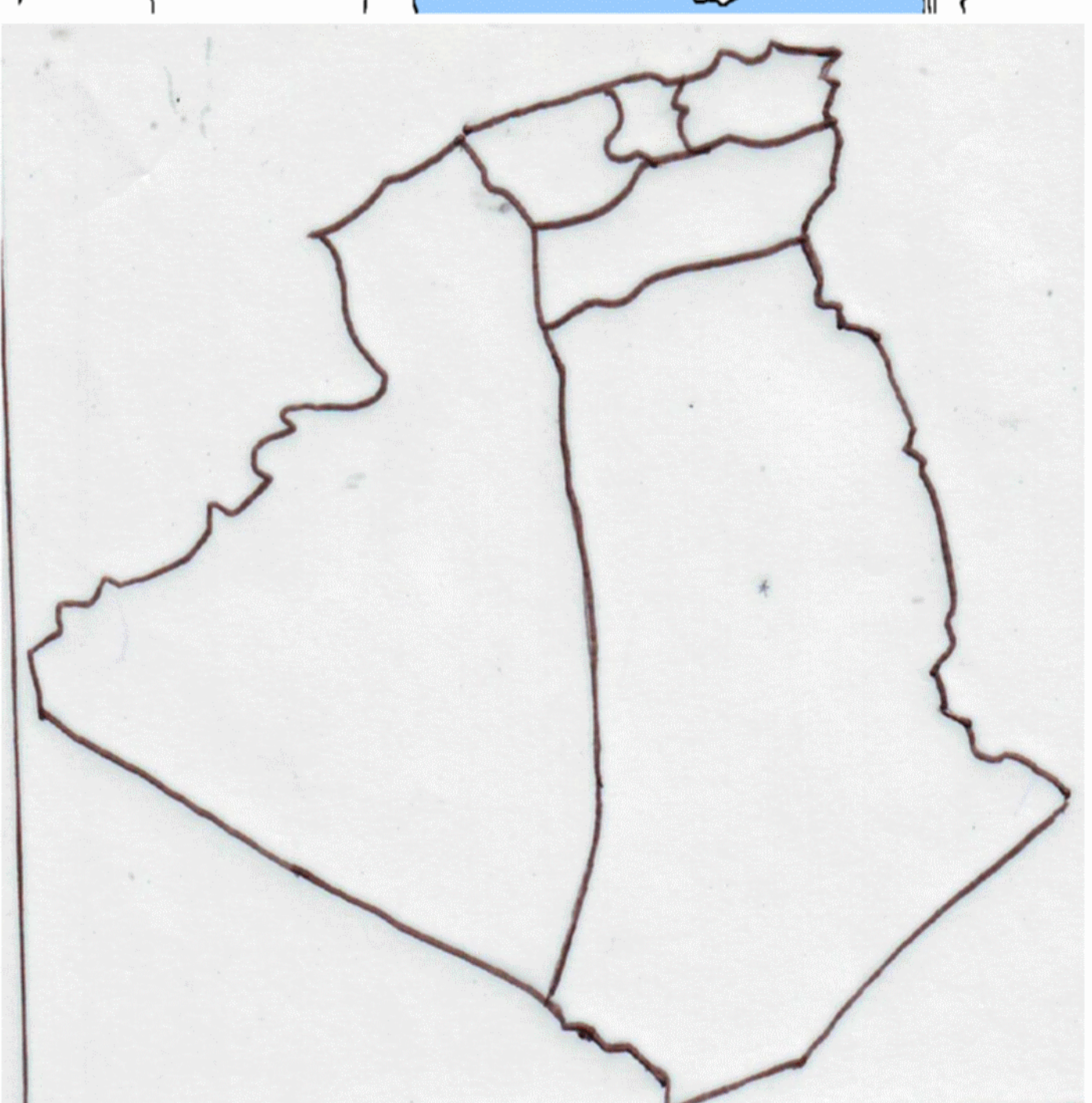
رغم النجاح الذي حققه الاتحاد الأوروبي في بناء أوروبا الاقتصادية، إلا أنه اصطدم بتحديات عديدة.

التعليمة

انطلاقا من الفقرة وبناء على ما درست أكتب موضوعا جغرافيا تبرز فيه :

1- عوامل القوة الاقتصادية للاتحاد الأوروبي .

2- المشاكل والصعوبات التي يواجهها الاتحاد الأوروبي في بناء أوروبا.



التاريخ (الجزء الأول):

الحرب الباردة : هي حرب إيديولوجية نفسية بين المعسكرين المتصارعين (اتحاد سوفياتي والولايات المتحدة مريكية) استخدمت فيها كل الوسائل عدى سلحة .

القطبية الثنائية : يقصد بها قطبي المعسكرين أي (اتحاد سوفياتي والولايات المتحدة مريكية وقد احتلا طرفي المعادة للقوى العظمى بعد الحرب العالمية الثانية.

التعايد السلمي : هو التقارب الذي ظهر بين المعسكرين عام 1 في عهد الرئيس خروتشوف كرم بلقاسم :

انخرط بصوفوف حزب الشعب عام 1 47 ، وكان ضمن مجموعة الستة المفجرين للثورة، شارك في التحضير لمؤتمر الصومام، كان عضوا بارزا أثناء مفاوضات ايفيان تم اغتياله عام 1 70 جون كندي :

أصغر رئيس للولايات المتحدة، حكم من 1 1 إلى 1 أيد إزالة بقايا التمييز العنصري، انتهج سياسة خارجية متشددة، وفي عهده وقعت أزمة الصواريخ السوفييتية بكوبا 1، هوشيمنه :

مؤسس الحزب الشيوعي الفيتنامي، قاد حربا ضد الوجود الاستعماري الفرنسي 4-1 4 ، ثم ضد الحكومة العميلة والولايات المتحدة في الجنوب انتهت بانتصار الشماليين وانسحاب الولايات المتحدة وتوحيد البلاد عام 1 7 . توفي عام 1 قبل أن يشهد توحيد الفيتنام.

الحدث	إنشاء المنظمة الخاصة	تمرد المتوطنين ضد حكومة فرنسا بالجزائر	إطلاق مشروع مارشال
التاريخ	1 47/02/1	1 /0 /1	0 جوان 1 47

الجزء الثاني:

إستراتيجية فرنسا للقضاء على الثورة 4-1 -1 :

المقدمة : مساعي فرنسا للقضاء على الثورة

الغرض

- فرض الحصار العسكري على منطقة وراس

- زيادة عدد الجي الفرنسي

- فرض حالة الطوارئ في أفريل 1

- إنشاء مكاتب الفرق دارية الخاصة، وانتهاج سياسة يقاف الجماعي.

- بناء خط موريس المكهرب

رد الفعل الثوري

- الاعتماد على حرب العصابات

- تنظيم وتقسيم الجزائر لآلى مناطق عسكرية ثم إلى ولايات بعد مؤتمر الصومام

- توسيع العمليات العسكرية لتشمل المدن

- تفنيد ادعاءات الاستعمار التي اعتبرت الثور أعمال قطاع الطرق

- هجومات الشمال القسنطيني 20 أوت 1

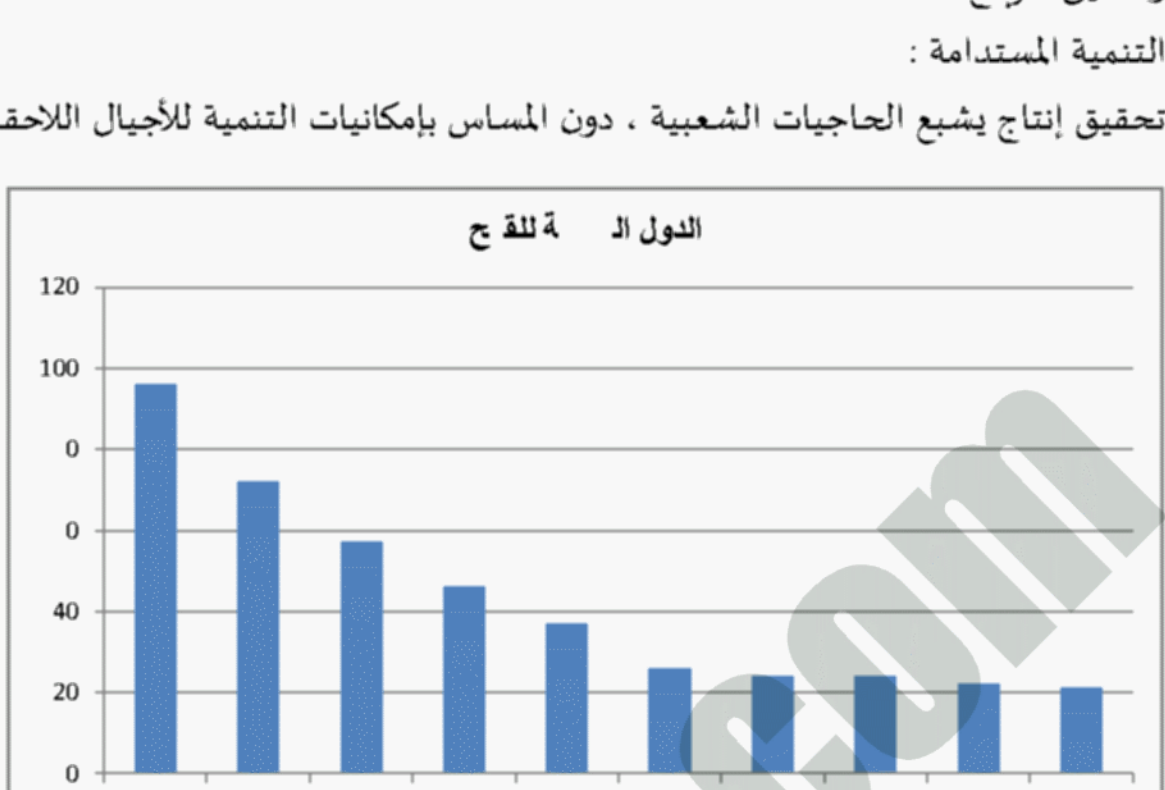
الخاتمة : إرادة الشعب قهرت جيروت فرنسا

الجغرافيا:**الجزء الأول:**

الناتج الداخلي الخام : هي الثروة المنتجة داخل الوطن مقدرة بالدولار لسنة محددة رؤوس الموال : هي الموارد المالية المستخدمة في مجالات التنمية والاستثمارات بهدف تطوير نتاج وتحقيق رباح.

التنمية المستدامة :

تحقيق إنتاج يشبع الحاجيات الشعبية ، دون المساس بإمكانيات التنمية للأجيال اللاحقة.

**الجزء الثاني:**

عوامل القوة الاقتصادية للاتحاد وروبي

أ - عوامل تاريخية :

• استفادتها من الحركة الاستعمارية

• استفادتها من الدعم المالي مريكي في إطار مشروع مارشال 1 47

• الاستقرار السياسي منذ الحرب العالمية الثانية

• إنشاء السوق وروبية مبكرا 1 7

ب - العوامل الطبيعية :

• الموقع الاستراتيجي

• اتساع المساحة الزراعية (السهل وروبي العظيم)

• تنوع المناخ والتربة وتنوع المحاصيل الزراعية

- وفرة الموارد المائية (نهر الراين، الدانوب، السين، البو..)

- وفرة الموارد الطبيعية كالنفط والحديد والبوكسيت وحتى البترول والغاز الطبيعي

ج العوامل الاقتصادية والبشرية :

- النظام الرأسمالي الذي يشجع المبادرات الفردية والمنافسة في نتاج

- تطور البنية التحتية وكثافة شبكة المواصلات

- التحكم في التكنولوجيا، ووفرة اليد العاملة المؤهلة، وتطور البحث العلمي

- اتساع السوق الاستهلاكية 00 مليون نسمة

المشاكل التي يواجهها الاتحاد :

• التفاوت في التطور بين دول الاتحاد

• التبعية في المواد ولية والطاوية حيث تستورد 70 من حاجياتها

• عدم التجانس الديني والعنقي واللغوي بين شعوبها، وشيخوخة المجتمع

• عدم انضمام كل الدول لمنطقة ورو مثل بريطانيا والدا نمارك والسويد

• مشكل التلوث البيئي، وارتفاع معدلات البطالة

الموضوع الثاني:**التاريخ / الجزء الأول:**

السيادة الوطنية : هي السلطة الفعلية للدولة على مجالها الجوي والبري والبحري وعلى ثرواتها الطبيعية، وحرية اتخاذ القرار. وقدلاتها على ممارسة أعمالها دون أي تدخل خارجي

البروستروكا : كلمة روسية تعني صلاح الاقتصادي وإعادة البناء بالتوجه إلى اقتصاد السوق

المنظمة الخاصة : هي المنظمة العسكرية التي تأسست 1 47 وتمثل الجناح العسكري لحركة الانتصار للحريات الديمقراطية وترأسها محمد بالوزداد.

الشخصيات :

هاري ترومان :

الرئيس للولايات المتحدة مريكية، أمرباستخدام القنبلة الذرية على اليابان، وصاحب مشروع

ترومان الموجه لتركيا واليونان، عرف بدعمه للصهيونية .

مصالي الحاج :

مؤسس نجم شمال إفريقيا عام 1 2 ثم حزب الشعب الجزائري عام 1 7 وكان اتجاهاه استقلاليا .

جمال عبد الناصر :

زعيم الثورة المصرية، أطاح بالملك فاروق عام 1 2 ، أمم قناة السويس عام 1، وتصدى للعدوان

الثلاثي في نفس السنة. شهد هزيمة الجي العربي عام 1 7 وتوفي عام 1 70

24 أكتوبر 1 4	20 أوت 1	2 سبتمبر 1 2
تأسيس مم المتحدة	هجمات الشمال القسنطيني	قيام الجمهورية الجزائرية برئاسة احمد بن بلة

تحديد أربع أزمات عامية على الخريطة (أزمة كوريا - أزمة السويس - أزمة برلين - أزمة كوبا)

الجزء الثاني:

أ - أسباب انقسام العالم إلى معسكرين:

مقدمة : شارة إلى التصدع الذي وقع بين المعسكر الشرقي بقيادة الاتحاد السوفييتي والمعسكر الغربي بزعامة الولايات المتحدة مريكية.

أسباب انقسام :

- الاختلاف يديولوجي

- تضارب المصالح

- الرغبة في الهيمنة

- خروج الولايات المتحدة والاتحاد السوفييتي من العزلة

- ضعف أوروبا

ب - أثر ذلك على العالم :

• أصبح العالم الثالث حلبة صراع

• محاولة كل معسكر التأثير والهيمنة على العالم الثالث

- زلمات العديدة التي تفجرت في عدة بقع من العالم

• استفادة بعض حركات التحرر من العم السوفييتي

الخاتمة : على الرغم من اشتداد الصراع بين القوى الكبرى بغرض السيطرة والهيمنة، إلا أن شعوب

العالم الثالث استطاعت التكتل في منظمة تجمع شمل شعوبها وهي منظمة عدم الانحياز سنة 1 1 .