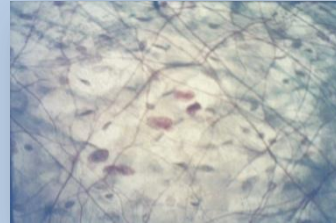


## 1-Tissu conjonctif

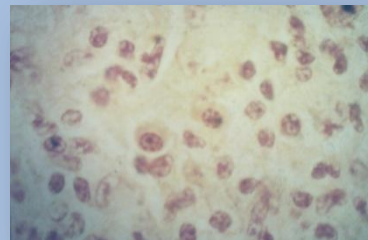
## Etude sur diapositives

## 1- Critères de classification : variation quantitative des constituants du Tissu conjonctif :

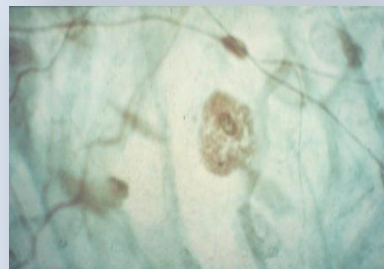
*Diapo1 : Méésentère étalé : c'est un tissu conjonctif lâche, en brun c'est le réseau fin et anastomosé de fibres élastiques ; en vert : faisceau plus épais non anastomose de fibres de collagène, cellules fixes : Fibroblaste, cellules mobiles : Mastocytes contenant des granulations cytoplasmiques*



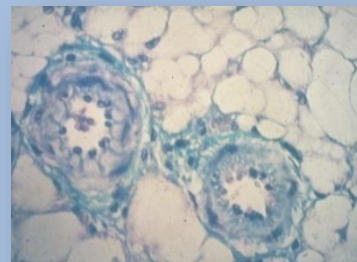
*Diapo6 : Tissu conjonctif irrité riche en plasmocytes (cellules élaboratrices des anticorps dérivant des lymphocytes B) : cellules volumineuses ovoïdes à noyau excentrique, chromatine en rayon de roue, cytoplasme riche en grains de sécrétion impliqués dans la défense spécifique.*



*Diapo7 : Méésentère étale de rat. Mastocyte : Cellules volumineuses et arrondies, cytoplasme charge de gros grains de sécrétion métachromatiques, le bleu de toluidine les colore en rouge. Cellules élaboratrice d'histamine (vasodilatateur), héparine (anti coagulant), sérotonine (vasoconstricteur) et acide hyaluronique (réparation des plaies et cicatrisation)*

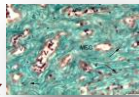


*Diapo13 : Tissu conjonctif à prédominance cellulaire= tissu adipeux : Adipocytes : cellule à noyau refoulé vers la périphérie, tissu conjonctif fibreux entre les deux artérioles.*



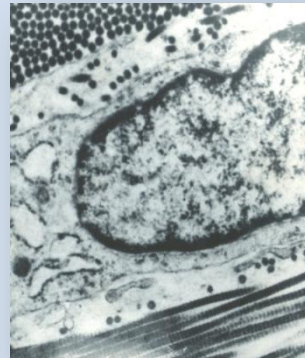
*Diapo16 : Tissu conjonctif fibreux unitendu : Tissu conjonctif riche en fibroblastes et en fibres, faible en substance fondamentale.*



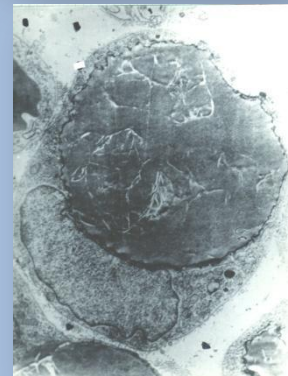


*Etude sur micrographie :*

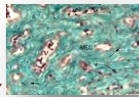
*Ultrastructure d'un fibroblaste qui élabore sa MEC : cellule fusiforme, noyau riche en euchromatine : synthèse de collagène (coupe transversale et longitudinale de fibrille de collagène)*



*Ultrastructure d'un adipocyte : cellule à noyau avec grosse gouttelette lipidique*



biodz.discutforum.com



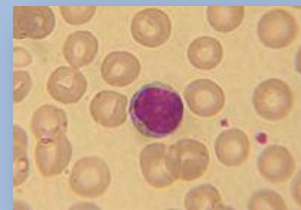
## 2- Tissu sanguin

## Etude sur diapositives :

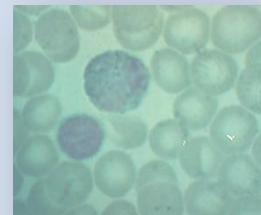
Diapo 2 : Hématies + Monocyte (noyau de forme variable, cytoplasme important faiblement basophile) ces cellules se transforment en macrophages tissulaires.



Diapo 7 : Lymphocyte de petite taille, noyau arrondi volumineux occupant presque la totalité du cytoplasme et un granulocyte neutrophile, cellules volumineuses, noyau lobulé, grains très peu colorés.



Diapo 8 : Granulocyte éosinophile (très peu nombreux) augmentent en cas de parasitoses et d'allergie. Noyau bilobé, granulation volumineuses uniforme



Diapo 10 : Granulocyte basophile (cellule très rare) noyau bilobe, granulation cytoplasmiques volumineuses, très basophile, métachromatiques.



## Etude sur micrographie

Observation au MEB des hématies (cellules biconcaves) et des monocytes

