



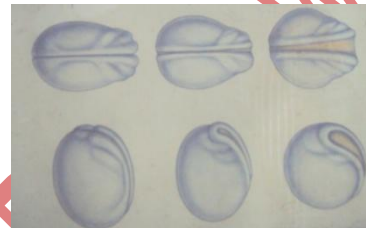
TP 9 : La neurulation chez les amphibiens et les oiseaux

I-Chez les amphibiens :

I-1- Observation sur diapositives :

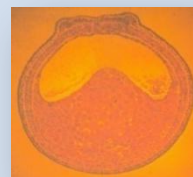
Diapositive1 :

Vues dorsales et frontales de tous les stades de la Neurulation chez l'amphibien



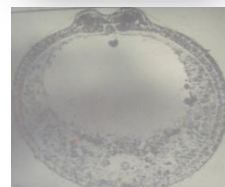
Diapositive2 :

Neurula au stade plaque neurale



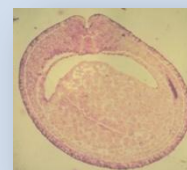
Diapositive3 :

Neurula au stade début de gouttière neurale



Diapositive4 :

Neurula au stade gouttière neurale avancée



Diapositive5:

Neurula au stade tube neural



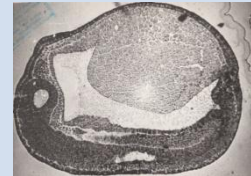


I-2-Observation sur photos

Coupe transversale d'une neurula d'amphibien au stade tube neurale observée au M.P. technique histologique



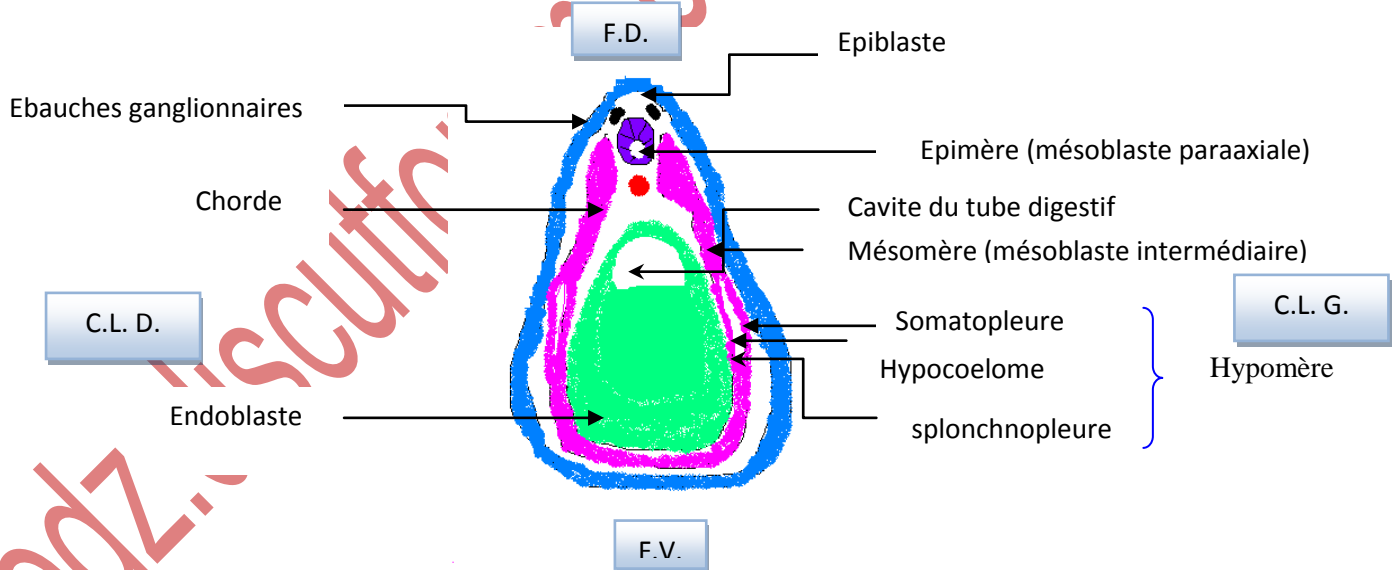
Coupe para sagittale d'une neurula au stade bourgeon caudale, observée au M.P. technique histologique



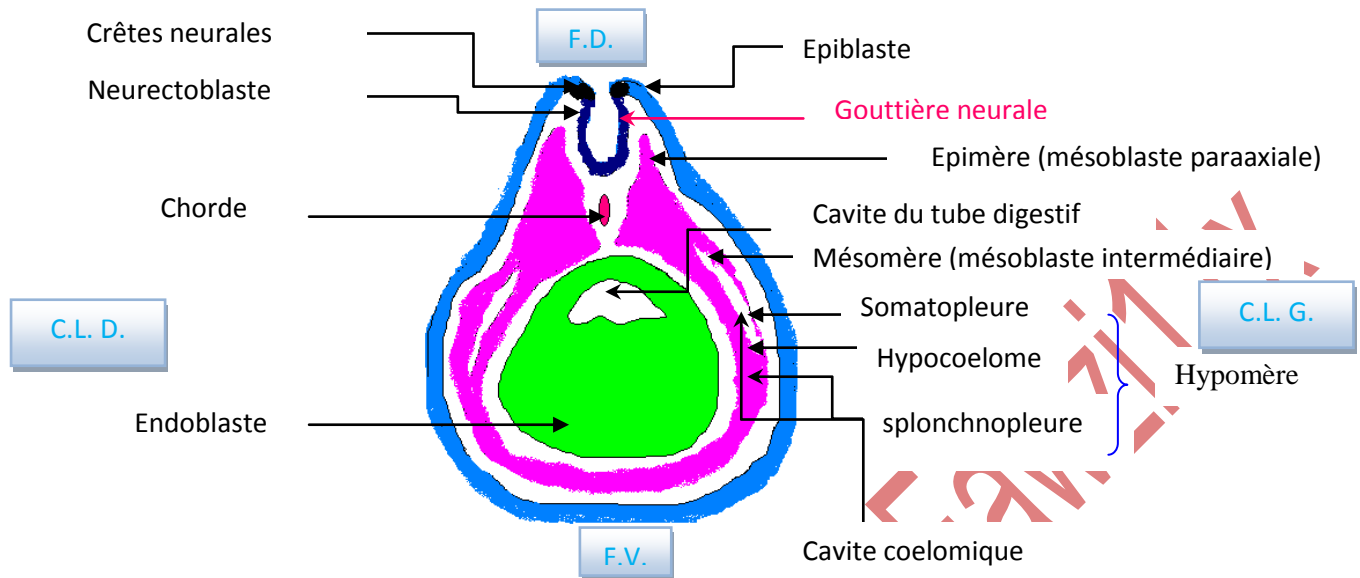
I-3- Observation sur lame des stades suivants :

- Neurula au stade plaque neurale
- Neurula au stade début de gouttière neurale
- Neurula au stade gouttière neurale avancée
- Neurula au stade tube neural

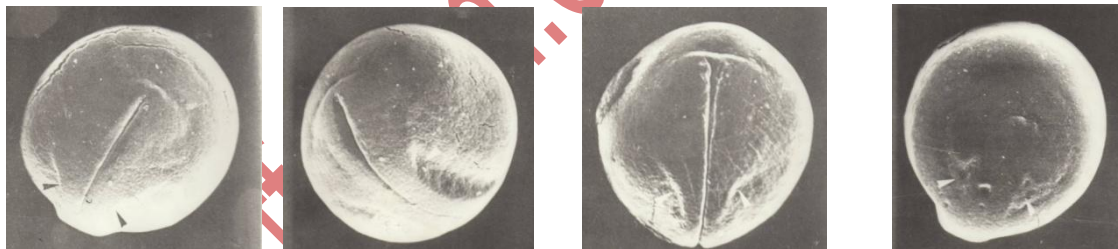
-Dessin réalisé par l'étudiant en utilisant les couleurs conventionnelles :



Titre : coupe transversale d'une neurula d'amphibien stade tube neural observé au M.P.



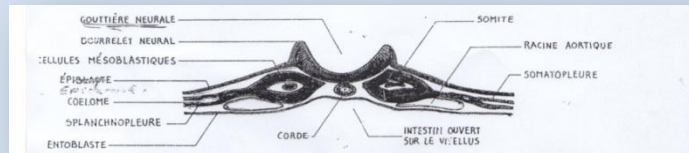
Titre : coupe transversale d'une neurula d'amphibien stade gouttière neurale avancée observé au M.P.
Gx100



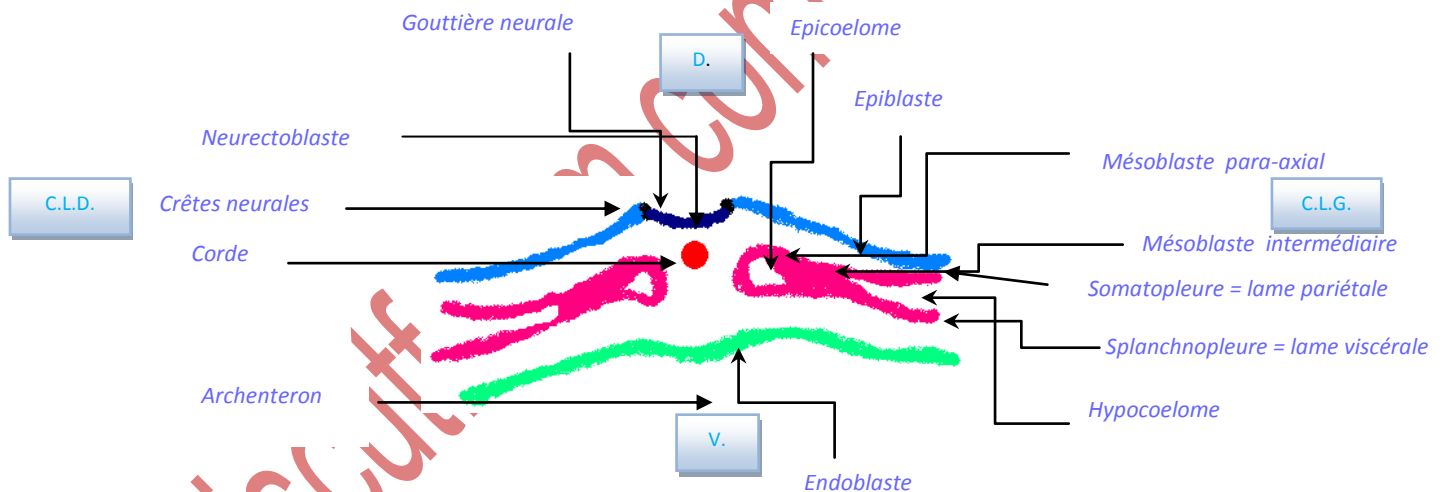
vues externes dorsale d'une neurula au stade gouttière neurale avancée et au stade tube neural



II-Chez les oiseaux : Observation sur micrographie



Coupe transversale dans la région des somites, Gr x200, observée au M.P. (x 200) technique histologique



Titre : coupe transversale d'une neurula d'oiseau au stade gouttière neural observé au M.P., T. histologique