

Examen de Biologie Végétale. 1^{ère} année.
Durée 45 mn.

USTHB. FSB. 13/6/2007.

Nom :

Matricule :

Prénom :

Section et groupe :

Question 1 : (8 pts)

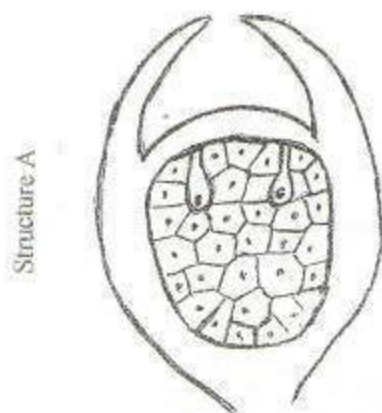
1- Donner la classification de cette plante
(schéma ci-contre). Justifier votre réponse.



2- Faire le schéma général légendé et titré de la coupe transversale de la racine de la plante
ci-dessus.

Question II (4 pts) : Donner les caractéristiques principales du bois des Gymnospermes.

Question III : (/8 pts)



- 1- Légender et titrer le schéma ci-dessus (structure A).
- 2- Quel est le devenir de l'élément principal contenu dans la structure A ?
- 3- Quel est le devenir de la structure A ?