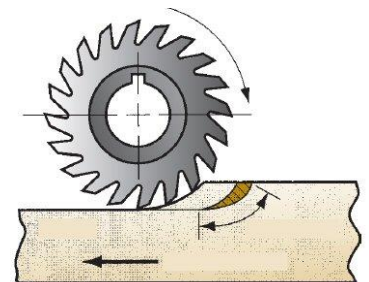


EXAMEN FINAL « Technologie de base »

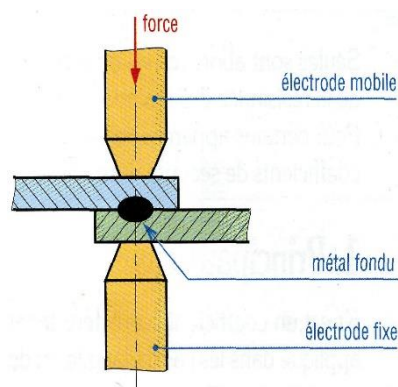
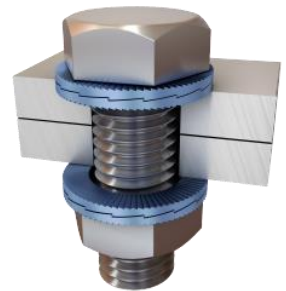
1. Donner la désignation des matériaux suivants (1 point chacune) :

EN-GJS-350-22C ; EN-GJL-HV-190 ; Al Cu4Si Mg ; 150 Ni Cr Mo 8-6 ; X 200 Cr Ni 18-10

2. Quelle est la différence entre le moulage avec moule permanent et celui avec moule non permanent.
3. Quelle est le rôle du noyau dans le procédé de moulage, donner sa matière (bois, acier, résine...).
4. Est-ce que le moulage à la cire perdue fait partie du procédé de moulage avec modèle permanent ou avec modèle non permanent, expliquez ?
5. Quelle est la différence entre le moulage à la cire perdue et celui à la mousse perdue.
6. La bielle des moteurs à piston est obtenue par forgeage et non par moulage, pourquoi ?
7. Par quel procédé de fabrication sont obtenus les produits longs (barres, rails, poutrelles,...)
8. Quelle est la différence entre le tournage et le fraisage.
9. Quels sont les angles dans la partie active des outils de coupe.
10. Les outils de coupe dans le fraisage (fraises) sont des outils à tranchant unique ou à multi-tranchants, expliquez ?
11. Citer les différents montages de la pièce dans le tournage.
12. Quels sont les types de machines de fraisage (fraiseuses).
13. La figure ci-contre représente une opération de fraisage de profil ou de face, expliquez ?



14. Le montage indiqué par la figure ci-contre est un montage permanent partiel rigide par adhérence et direct. Vrai ou faux (corrigez si faux).
15. Dans l'assemblage des tubes de cuivre (dans la plomberie) on utilise le procédé de soudage autogène ou hétérogène (brasage), expliquez ?
16. Que représente la figure ci-dessous.



N.B. : 1 point pour chaque question.

L'utilisation du téléphone est interdite.

Bonne chance