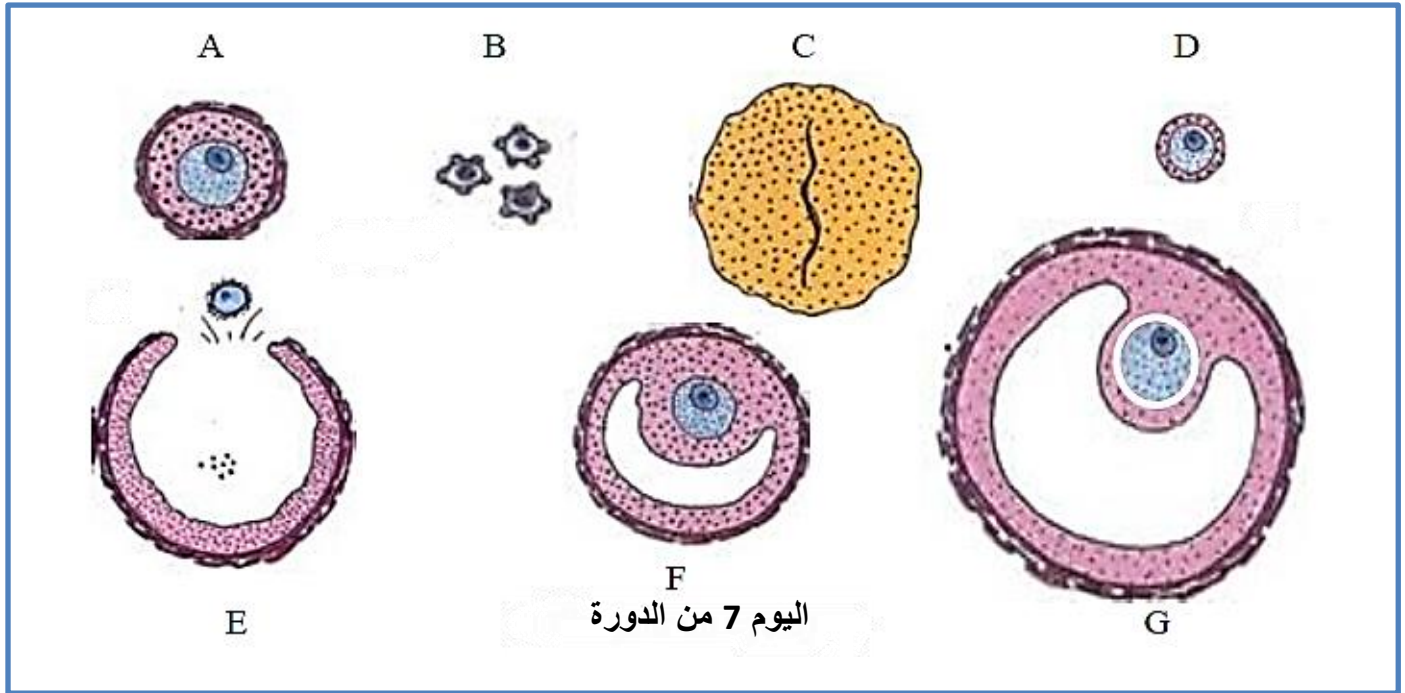


لإبراز العلاقة بين المبيضين والغدة النخامية نقدم لك المعطيات التالية :
تمثل الوثيقة (1) بنيات مبيضية ملاحظة بالمجهر خلال دورة جنسية بـ 28 يوما.



الوثيقة 1

1 - سم الاشكال الممثلة في الوثيقة (1).

2 - رتب هذه البنى وفق التسلسل الزمني لظهورها.

لدراسة تأثير المبيض على الغدة النخامية ، نجري سلسلة من التجارب على انثى قرد المكاك :

التجربة 1 : نزع المبيض

التجربة 2 : حقن الاستيروجينات بتركيزات متزايدة ؛ الجرعات تبقى أقل من 300 pg/m .

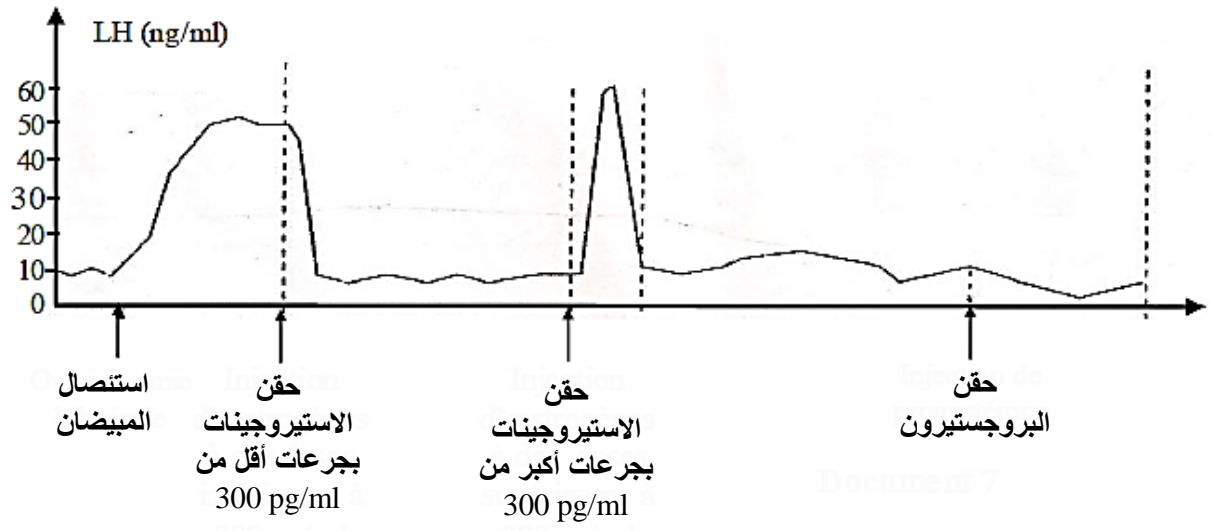
(1pg = 10⁻⁹ g).

التجربة 3 : حقن الاستيروجينات بجرعات أكبر من 300 pg/m .

التجربة 4 : حقن البروجسترون.

التأثيرات على مستوى انتاج هرمون LH ممثلة في الوثيقة (2)

3- ماهي المعلومات المستخرجة من تحليلك لنتائج الوثيقة 2 ؟



الوثيقة 2

4 - بالاستعانة بالمعارف التي توصلت إليها ومعلوماتك المكتسبة ، اكمل الجدول التالي بعد نقله على ورقة إجابتك.

البنيات	نوع المراقبة الرجعية	التعليق
البنية F		
البنية G		
البنية C		

التصحيح

العلامة		عناصر الاجابة						
كاملة	مجزأة							
3.5ن	7X0.5	1 – تسمية الاشكال الممثلة في الوثيقة 1 :						
		A	B	C	D	E	F	G
		جريب ثانوي	جريب أولي	جسم أصفر	جريب ابتدائي	انفجار الجريب وتحرير البويضة	جريب اجوف	جريب دوغراف (ناضج)
3.5ن	7X0.5	2 – ترتيب البنيات المبيضية وفق التسلسل الزمني لظهورها :						
		1	2	3	4	5	6	7
		B	D	A	F	G	E	C
6ن	4X0.5	3 – المعلومات المستخرجة من تحليل نتائج الوثيقة 2 : التحليل :						
		<p>التجربة 1 : استئصال المبيضان أدى إلى ارتفاع كبير في تركيز LH من القيمة 10ng/ml إلى قيمة قصوى تقدر بـ 50ng/ml.</p> <p>التجربة 2 : الحقن المتزايد وبتراكيز منخفضة من الالستيروجينات أدى إلى انخفاض في تركيز LH المفرزة من القيمة 50ng/ml على قيمة دنيا تقدر بـ 10ng/ml.</p> <p>التجربة 3 : الحقن المتزايد وبتراكيز مرتفعة من الالستيروجينات أدى إلى ارتفاع سريع في تركيز LH من القيمة 10ng/ml إلى قيمة قصوى تقدر بـ 60ng/ml.</p> <p>التجربة 4 : حقن البروجسترون أدى الى انخفاض افراز LH إلى أقل من 10ng/ml</p> <p>المعلومات المستخرجة:</p> <p>من التجربة 1 :المبيض يمارس مراقبة رجعية سلبية على إفراز LH (كبح او تثبيط).</p> <p>من التجربة 2 : التركيز الضعيفة من الالستيروجينات تمارس مراقبة رجعية سلبية على إفراز LH.</p> <p>من التجربة 3 : التركيز المرتفعة من الالستيروجينات تمارس مراقبة رجعية إيجابية على إفراز LH.</p> <p>من التجربة 4 : البروجيستيرون يمارس مراقبة رجعية سلبية على إفراز LH.</p>						
6ن	4X01							
		4 – تكملة الجدول :						
6ن	6X01	البنيات		نوع المراقبة الرجعية		التعليل		
		البنية F		مراقبة رجعية سلبية		افراز تراكيز ضعيفة من الالستيروجينات		
		البنية G		مراقبة رجعية موجبة		افراز تراكيز مرتفعة من الالستيروجينات		
		البنية C		مراقبة رجعية سلبية		افراز البروجيستيرون		